

Museu da Diversidade Sexual: O mais profundo é a pele

Prêmio Jatobá 2025



Jogar luz a um assunto invisibilizado,
justamente em um período em que os
espaços na mídia estavam mais disputados

Este era o desafio enfrentado pelo Museu da
Diversidade Sexual para divulgar a exposição
“O mais profundo é a pele”, no Mês do
Orgulho LGBTQIA+

O Museu da Diversidade Sexual

Reinaugurado em 2024 com 540m² e mais de 100 obras, o Museu da Diversidade Sexual (MDS), ligado à Secretaria da Cultura de São Paulo, é dedicado à memória, arte, cultura e pesquisa sobre a comunidade LGBTQIA+. Criado em diálogo com movimentos sociais, **o MDS promove a diversidade sexual e de gênero**, atuando como espaço de acolhimento, valorização da vida e transformação social.



A exposição:

Em cartaz no Museu da Diversidade Sexual, a exposição "O mais profundo é a pele", do fotógrafo Rafael Medina, retrata o envelhecer LGBTQ+ com fotos de pessoas da comunidade com mais de 60 anos. Com curadoria de André Fischer e parceria da ParadaSP, a mostra **destaca corpos que trazem marcas do tempo e da luta**, celebrando resistência, orgulho e sensualidade na terceira idade.



Ao longo de todo o mês de maio, uma série de ações relacionadas à causa LGBTQIA+ disputam espaço na mídia. O desafio, então, era encontrar os melhores espaços para colocar a exposição nos principais calendários e possibilitar que a temática ganhasse a visibilidade necessária

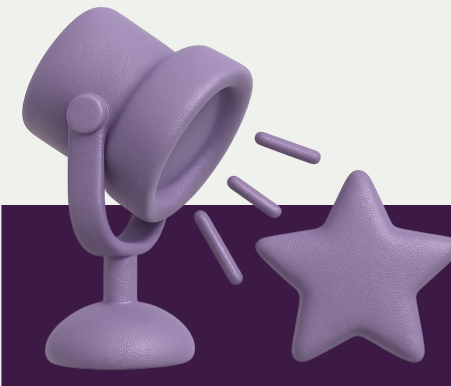
Entre os objetivos centrais para conquistar o espaço, estavam:



Evidenciar a pauta de envelhecimento LGBTQIA+, tema da exposição



Conquistar oportunidades de fala para os porta-vozes envolvidos no projeto



Destacar a exposição como uma atração importante dentro do Mês do Orgulho



Atrair jornalistas e influenciadores para o evento de lançamento da exposição.

O caminho traçado pela Pine para conquistar esses objetivos se baseou em 4 pilares principais:

1 Desenvolvendo uma comunicação unificada com todos os parceiros envolvidos na exposição

2 Investindo em uma comunicação com enfoque em qualificação e diversificação de canais

3 Promovendo a pauta do envelhecimento LGBTQIA+, além da divulgação de lançamento da exposição

4 Conquistando espaços qualificados e de visibilidade para todos os públicos-alvo

A ideia era estabelecer conversas diretas com pessoas que fizessem parte de 5 públicos prioritários:

Comunidade LGBTQIA+

Turistas

Terceira idade

Pessoas que se interessam por passeios e atividades em São Paulo

Apreciadores de arte e cultura

Os principais desafios para o desenvolvimento da estratégia

Tema

A exposição conta com fotos de nudez, o que poderia ser um entrave para a publicação em veículos mais tradicionais e de grande audiência.

Concorrência

Destacar o lançamento da exposição no mês do orgulho LGBTQIA+, em meio a diversos eventos voltados para esse público no mesmo período.

Autoridade

Fortalecer a imagem dos porta-vozes para consolidá-los como referências em cultura, arte, diversidade e ideais para serem procurados e entrevistados no mês do orgulho.

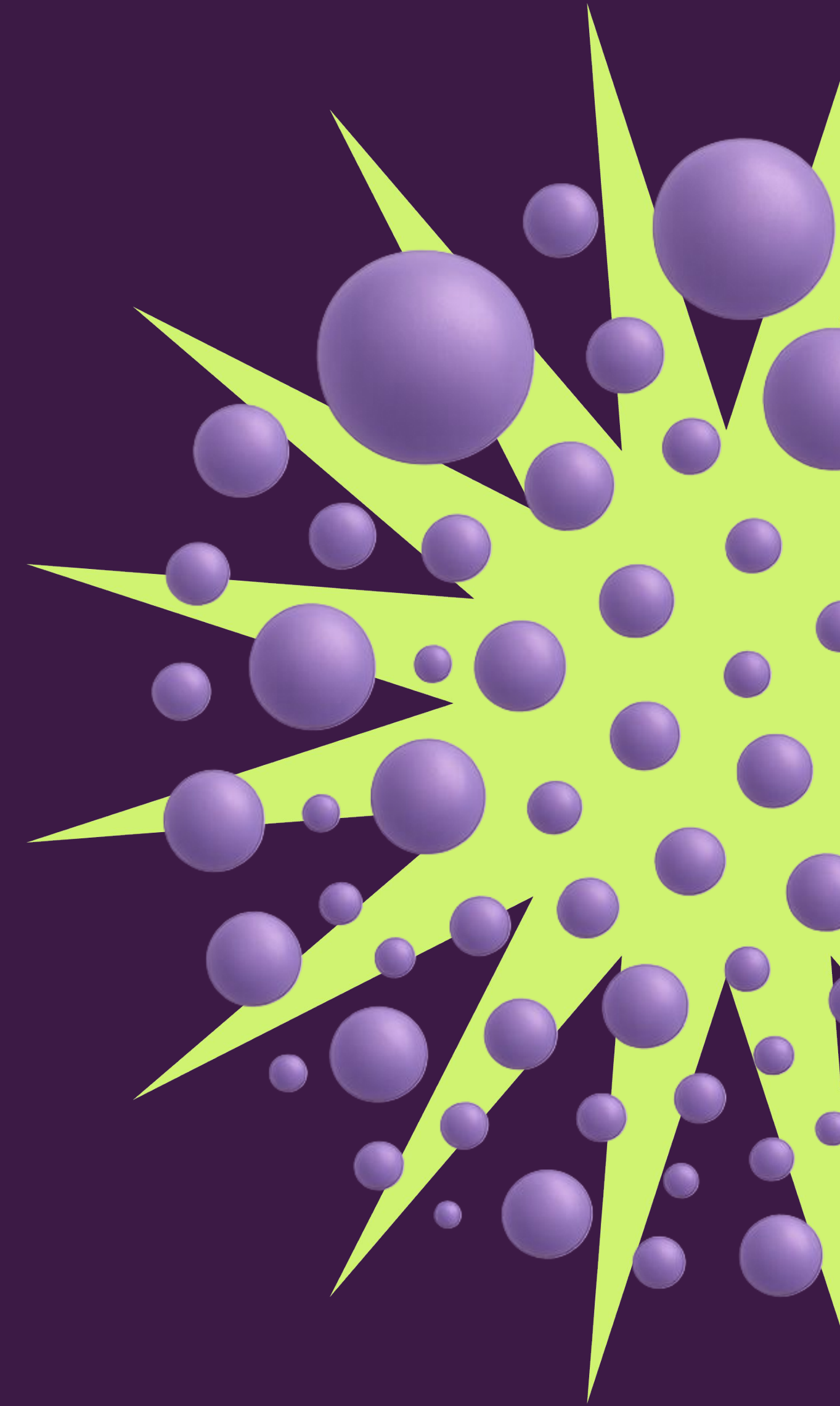


Estratégia

- Realização de evento de lançamento exclusivo para jornalistas e influenciadores, acompanhado de coletiva de imprensa com os porta-vozes
- Distribuição ampla de press release para as editorias de turismo, cultura, programação e agenda, arte e diversidade
- Envio de sugestões de pauta personalizadas de acordo com cada editoria, disponibilizando os porta-vozes para entrevistas
- Disparo semanal de notas para colunistas e veículos que cobrem a programação de São Paulo, indicando a exposição como opção de passeio
- Divulgação de pauta especial sobre envelhecimento da população LGBTQIA+, alinhada ao tema da exposição e à Parada do Orgulho LGBTQIA+ de 2025

Resultados

Maio a Junho de 2024



As evidências do sucesso

Maio a junho de 2024



422

inserções
PinePR

24M

Alcance

6M

Equivalência
Comercial

35

tier 1

5

jornalistas no
evento de
lançamento

6

Entrevistas concedidas

Matérias publicadas

Destaques na mídia

Cult

“O mais profundo é a pele”: Exposição fotográfica celebra o envelhecer LGBTQ+



agência **Brasil**

Museu da Diversidade Sexual abre mostra sobre envelhecimento LGBTQ+

Exposição fotográfica evidencia envelhecimento de pessoas LGBTQIAPN+

veja **São Paulo**

> **O Mais Profundo É a Pele**

A mostra no Museu da Diversidade Sexual destaca uma série de fotografias de Rafael Medina retratando o envelhecimento de pessoas LGBTQIAPN+.

Museu da Diversidade Sexual. Rua do Arouche, 24 (Estação República do Metrô), ☎ 91576-5354. ♿ Ter. a dom., 10h/18h. Grátis. Até 31/8.

Matérias publicadas

Destaques na mídia



Exposição 'O mais profundo é a pele'

Mostra 'O Mais Profundo É a Pele' retrata as velhices LGBTQIA+ com olhar íntimo **FOLHA DE S.PAULO**

ISTOÉ

Museu da Diversidade Sexual abre mostra sobre envelhecimento LGBTQ+

Orgulho LGBTQ+: é preciso conscientizar as novas gerações de que a luta está longe do fim

g1

Matérias publicadas

Destaques na mídia

Guia
da **Semana**

'O mais profundo é a pele' no Museu da Diversidade Sexual

Exposição celebra o envelhecimento da população LGBTQ+.

VIVA

Museu da Diversidade Sexual inaugura exposição sobre envelhecimento LGBTQ+

Brasil de Fato **Em São Paulo, exposição no metrô retrata envelhecimento na comunidade LGBTQ+: 'São histórias apagadas', diz autor**

Entrevistas

Links

- [Band News FM](#)
- [Revista Cult](#)
- [Brasil de Fato](#) (a partir de 1:10:38)
- [Agência Nacional](#)
- [Folha de S. Paulo](#)
- [Revista Gama](#)



pine
HOUSE OF AGENCIES