



Case

Cultura de Comunicação Interna gerando valor para o negócio e para o colaborador do Grupo Maringá

Categoria

Comunicação Interna – 18
Agência boutique



grupo
maringá



Maringá Ferro-Liga



Usina Jacarezinho



Maringá Energia



Mineração Moema

The background features a white central area. On the left, there is a vertical purple shape that curves inward. At the bottom, there is a horizontal teal shape that also curves inward from the left, meeting the purple shape. The text 'Revista interna' is centered in the white space.

Revista interna

Preciso de um nome

Participe do concurso para escolher o nome da revista interna do Grupo Maringá. Basta **CLICAR AQUI** e preencher as compas!



Essa gente faz o Grupo Maringá. A cada edição teremos fotos diferentes aqui. Veja quem você reconhece e dê as parâbêns!

CHEGOU A SUA (NOSSA) REVISTA

Muito prazer! Sou a revista do Grupo Maringá e meu nome pode ser sugerido por você. Crie um nome e mande pra gente, usando o verso desta página.



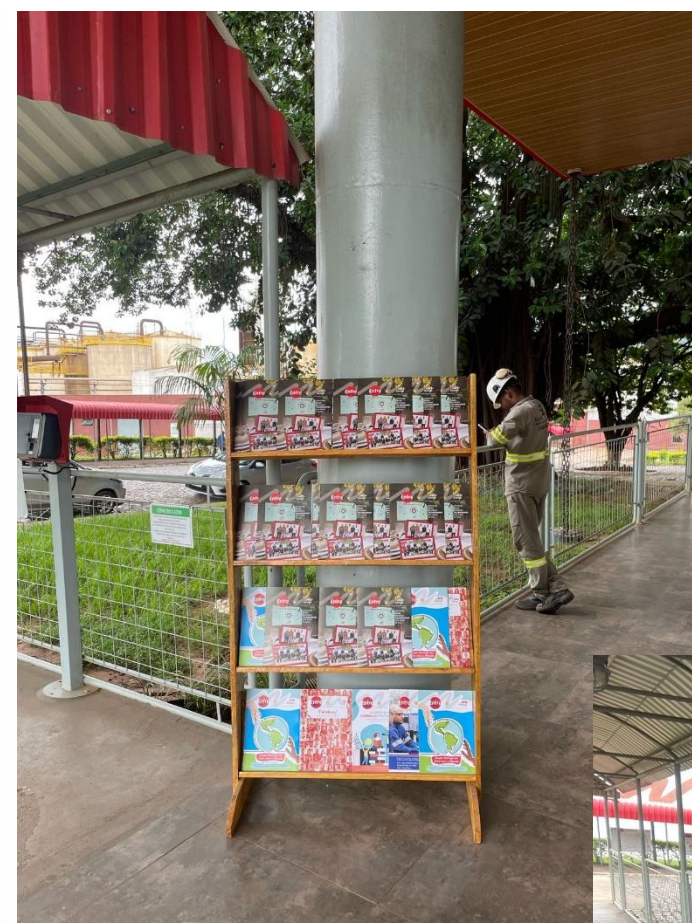
CONQUISTAS DE

2021

- ✓ Grupo Maringá atinge receita bruta acima de R\$ 1,8 Bilhões
- ✓ Entraremos em 2022 com os dois melhores anos em ganho e lucratividade na Maringá Ferro-Liga
- ✓ A Usina Jacarezinho comemorou 2.000 dias sem incidentes com afastamento
- ✓ 1º ano de grande eficiência da caldeira da Maringá Energia
- ✓ Mineração Moema inicia o fornecimento de minério de manganês

MEIO-AMBIENTE
Como foi lidar com a safra e as mudanças climáticas

TRABALHAR COM EXCELÊNCIA
Quem já não ouviu falar do Sidnei de Lima Santos? Conheça sua trajetória pela lente do Adriano Bertoldo



Criação de o 1º canal corporativo, a revista **Entre Nós com concurso para a escolha do nome entre os colaboradores**. Em julho de 2025 completamos 11 edições, em periodicidade trimestral. Sempre em dois formatos, impresso e digital, cada edição é entregue a todos os colaboradores.

Marca da revista

(desenvolvida após concurso de nome escolhida pelos colaboradores)



Revista trimestral dirigida aos colaboradores do Grupo Maringá



edição 2



Revista trimestral dirigida aos colaboradores do Grupo Maringá

Essa gente faz o Grupo Maringá, assim como você. Veja quem você reconhece e dê os parabéns!



Carlos Eduardo

Ferrandes, Gerente de Supply Chain, foi o vencedor para o nome de nossa revista dentro do concurso que recebeu 68 sugestões. Muito obrigado pela participação de todos e parabéns cada pela vitória!

GRUPO MARINGÁ, DO CONSUMO À GERAÇÃO DE ENERGIA

E MAIS:

Em março, celebramos o Dia Internacional da Mulher e o Dia Mundial da Água com campanhas e reportagens especiais. Confira!



edição 3 comemorativa



Revista trimestral julho 22 - dirigida aos colaboradores do Grupo Maringá

Parabéns!

Juntos completamos nossa 1ª década com orgulho pelas nossas realizações.





edição
4



Revista trimestral Setembro 22 - dirigida aos colaboradores do Grupo Maringá

ATUANDO NA **FORMAÇÃO** PROFISSIONAL

O valor APRENDIZADO aplicado na prática
visando um futuro promissor



Usina Jacarezinho passa a produzir levedura para nutrição animal. **Pág. 3**

Preparados para o que está por vir? Conheça como transformar ideias em ações sustentáveis. **Pág. 6**



edição
5



Revista trimestral março 23 - dirigida aos colaboradores do Grupo Maringá



DE NOSSOS NEGÓCIOS

traz resultados e boas perspectivas para 2023

Mineração, siderurgia e
sucroenergético falam
sobre seus desafios

De esquerda para à direita: **Flávio Alexandre Alvarenga**: Eng. de Prod Agr. Fomecedores da Usina Jacarezinho; **Mayara Rodrigues Antonello**: Coordenadora Control. Estrateg. Inov de São Paulo; **Jose Ricardo Valerio Rezende**: Consultor de Engenharia Júnior da Maringá Ferro-Liga e **Lidia Almeida da Silva**: Analista de Recursos Humanos Senior da Mineração Maemo

Entre
nos

edição
6

grupo
maringá

Revista trimestral agosto 23 - dirigida aos colaboradores do Grupo Maringá



**Grupo Maringá em
linha com o Planeta**

Nesta edição você lerá sobre:

Iniciativas em prol do meio ambiente • Relançamento do Código de Conduta
• Projetos de Responsabilidade Social • Respeito pela diversidade

Entre
nos

edição
7

grupo
maringá

Revista trimestral novembro 25 - dirigida aos colaboradores do Grupo Maringá



TECNOLOGIA

abre oportunidades para o
Grupo Maringá ser ainda
mais competitivo

Veja também:

Clube do Livro ajuda na capacitação
profissional

Serviço de Fisioterapia Ocupacional e
rede de apoio para Saúde Mental

Entre nos

edição
8

grupo
maringá

Revista trimestral abril 24 - dirigida aos colaboradores do Grupo Maringá

NOSSA POSIÇÃO NO MERCADO

Conheça os
investimentos
para 2024



Grupos de Afinidades
fortalecem a estratégia de
Diversidade & Inclusão. Pág. 6

E mais:

Conquistamos selo Ouro da GHG Protocol
Nova licença para operar na mineração

Conta pra
gente

Entre nos

edição
9

grupo
maringá

Revista trimestral agosto 24 - dirigida aos colaboradores do Grupo Maringá



Entre
nos

ed. 10

grupo
maringá

Revista trimestral fevereiro 25 - dirigida aos colaboradores do Grupo Maringá

Aqui se faz, aqui se reconhece!



PROGRAMA
CICLOS
RECONHECE
COLABORADORES
POR TEMPO
DE CASA



Entre
nos

ed. 11

grupo
maringá

Revista bimestral junho 25 - dirigida aos colaboradores do Grupo Maringá

SOLO

ONDE NOSSOS
NEGÓCIOS NASCEM

VEJA
TAMBÉM:

Pág. 3
O sazão dos nossos negócios:
a safra atual e as flutuações
do mercado do aço.

Pág. 7
Celebramos as gerações
de colaboradores de duas
famílias.

Pág. 8
Nova seção: "Anos Bem Vividos"
para reconhecer colaboradores
participantes do programa "Ciclos".

Diferenciais

- Formação de um Comitê Editorial que pauta e aprova cada edição
- Versão impressa e digital
- Complementos às matérias com inserções por QRCode

DIFERENTES FUNÇÕES DENTRO DAS EMPRESAS

Topografia e Geologia são atividades complementares e que convivem em nossas Unidades. Entenda como!



A superfície terrestre é onde nossos negócios nascem e, nas unidades, diversas funções atuam em contato direto com o solo. Nesta nova sessão da nossa revista, escolhemos falar de 2 atividades, a topografia da Usina Jacarezinho e da Geologia da Mineração Moema.

A topografia descreve a forma da superfície, enquanto a geologia investiga o que está por baixo dessa superfície e como essa forma se originou.

Apesar de independentes, ambas podem potencializar análises e garantir maior precisão em levantamento e contribuir para a produção e informações mais robustas e confiáveis.

Vamos entender as características do trabalho de cada função dentro do Grupo Maringá.



Da esquerda para a direita: Nelson Cardoso, Riordan Stevanin, Luis Aizzo (à frente) e Felipe Ventura.

04

O QUE FAZ UM TOPÓGRAFO?

Identificar as melhores áreas para planejar o plantio e colheita mecanizada da cana-de-açúcar é responsabilidade do topógrafo, profissional com formação técnica de agrimensura e registrado no Conselho Regional de Engenheiros e Agrônomos (CREA). Seu trabalho visa reduzir o impacto ambiental e combater a erosão do solo por meio de sistema de drenagem (sistema conservacionista). Além disso, esse profissional planeja os mapas com linhas de plantio e com linhas para colheita da cana.

Luis Aizzo, Encarregado de Topografia/ Geotecnologia, explica que a topografia é um dos pilares do setor agrícola, pois, com os mapas para a localização de áreas de cultivo da cana e locação de infraestruturas, obtém-se economia de tempo de plantio e colheita, de combustível e de mão de obra.

Na Usina Jacarezinho, dois profissionais se destacam no setor de topografia: **Nelson Cardoso**, Desenhista topográfico, que desenvolve projetos e técnicas para otimizar o tempo de trabalho, e **Riordan Stevanin**, Líder de Topografia, que realiza estudos de sistematização do plantio e colheita de cana-de-açúcar, visando maior eficiência e economia de recursos.

O QUE FAZ UM GEÓLOGO?

Esse profissional é de fundamental importância dentro da mineração Moema, pois compete a ele realizar todas as análises, investigações e estudos necessários para verificar a existência, a quantidade e a qualidade química do minério, fornecendo a maior quantidade de informações possíveis para a posterior avaliação de viabilidade econômica do depósito mineral.

Para se tornar um profissional desta área, é necessário ser graduado no curso de bacharelado em Geologia/ Engenharia Geológica e se filiar ao CREA, conselho de classe que rege e regulamenta a atuação do engenheiro geólogo. Esta atividade profissional, por sua vez, segue todos os parâmetros estabelecidos em códigos nacionais e internacionais de boas práticas e condutas na pesquisa e avaliação de recursos minerais.

Hugo Rodrigues, Analista de Geologia Sênior na Moema, explica que é responsável por pesquisar o recurso mineral existente em nossas propriedades e direitos minerários, realizando todas as etapas da exploração mineral. Ele trabalha desde as fases de campo durante o mapeamento geológico, aberturas de poços, trincheiras, levantamentos geofísicos e realização de furos de sondagem até as fases de escritório que envolvem a confecção de mapas, modelagens computacionais 3D e posterior avaliação e estimativa dos recursos minerais.

Quer conhecer a rotina diária do Hugo? Acesse o QR Code e assista ao vídeo que ele gravou para divulgar seu trabalho.



05

Processo da revista



1

Reunião de pauta com comitê editorial



2

Aprovação das sugestões de pauta pela Diretoria



3

Envio de perguntas/roteiro de entrevista às fontes



4

Resposta das fontes



5

Redação dos textos



6

Aprovação dos textos por comunicação e pelas fontes



7

Diagramação



8

Aprovação da diagramação pela comunicação, comitê editorial e diretoria



9

Impressão



10

Transporte das revistas às unidades



11

Distribuição da versão impressa e digital

Resultados da pesquisa orientaram novos direcionamentos



O que você acha da Entre Nós?

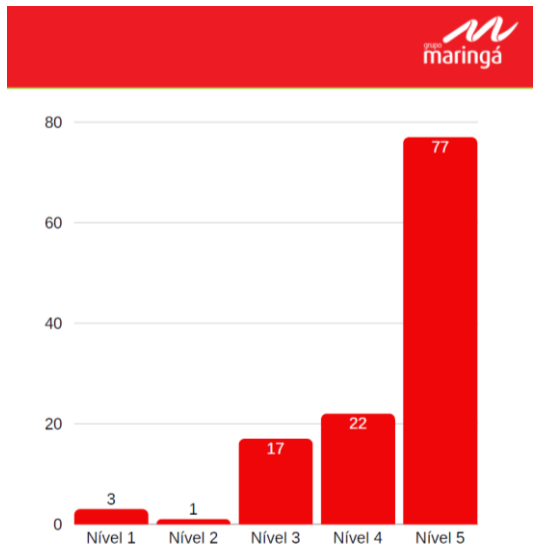
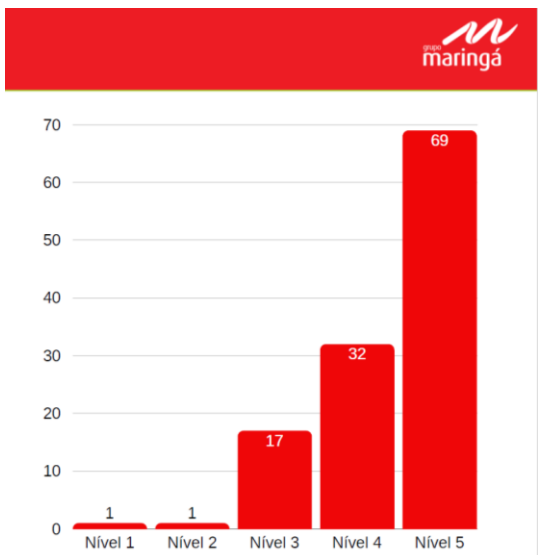
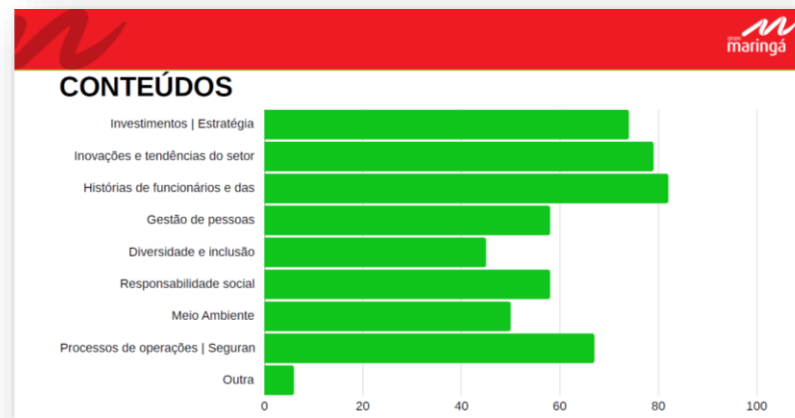
Na edição 9, perguntamos sobre a satisfação de vocês leitores sobre a nossa revista. Recebemos 120 respostas de todas as unidades de negócios a tempo de já implantarmos alguns pontos de melhoria nesta edição. Como o maior interesse por temas aos funcionários, inovações e tendências de mercado, além de processos internos. Mas tudo com linguagem acessível e educativa



Para conhecer o resultado completo, acesse o Qr Code com a câmera de seu celular.

A revista ajuda você a conhecer mais sobre as outras empresas do Grupo Maringá?

Você se sente mais valorizado como colaborador ao ver suas conquistas ou de seus colegas destacadas na revista?



Out 2024 – 120 respondentes



claudia@duecom.com.br
www.linkedin.com/in/claudia-cezaro/

monica@duecom.com.br
www.linkedin.com/in/monica-deliberato-10646926/

duecom.com.br
[#agenciaduecom](https://twitter.com/agenciaduecom)



[agencia-duecom](https://www.linkedin.com/company/agencia-duecom)



[agenciaduecom](https://www.instagram.com/agenciaduecom)

Associada



ABRACOM

ASSOCIAÇÃO BRASILEIRA DAS
AGÊNCIAS DE COMUNICAÇÃO

