

# GERDAU

O aço que molda o The Town



**GERDAU**

O futuro se molda





# A GERDAU

**A Gerdau é a maior empresa brasileira produtora de aço e uma das principais fornecedoras de aços longos nas Américas e de aços especiais no mundo.** No Brasil, também fabrica aços planos e minério de ferro, atividades que ampliam o mix de produtos oferecidos ao mercado e a competitividade das operações.

Mantém sociedade anônima de capital aberto, com sede em São Paulo e tem operações industriais no Brasil, Canadá, Estados Unidos, México, República Dominicana, Colômbia, Peru, Argentina e Uruguai. As ações da empresa estão listadas nas bolsas de valores de São Paulo (B3), Nova Iorque (NYSE) e Madri (Latibex).

Nas operações brasileiras, a empresa tem um braço para novos negócios, a Gerdau Next, com a participação ou controle de empresas dos ramos de mobilidade, sustentabilidade, construtechs, tecnologia, além de uma aceleradora de startups e fundo de investimentos.

**Também é considerada a maior recicladora de sucata da América Latina, chegando a 11 milhões de toneladas anuais, sendo 73% do aço produzido a partir desse material.** Assim, a Gerdau reforça seu compromisso com o desenvolvimento sustentável das regiões em que atua e o compromisso com a transformação do futuro.

# GERDAU PELO MUNDO

Dados: 2022

✦ Presença industrial em **9 países;**

✦ **75 lojas** da Comercial Gerdau no Brasil;

✦ **36 mil** colaboradores diretos e indiretos no mundo;

✦ **250 mil hectares de base florestal,** entre plantios de eucalipto e áreas de preservação;

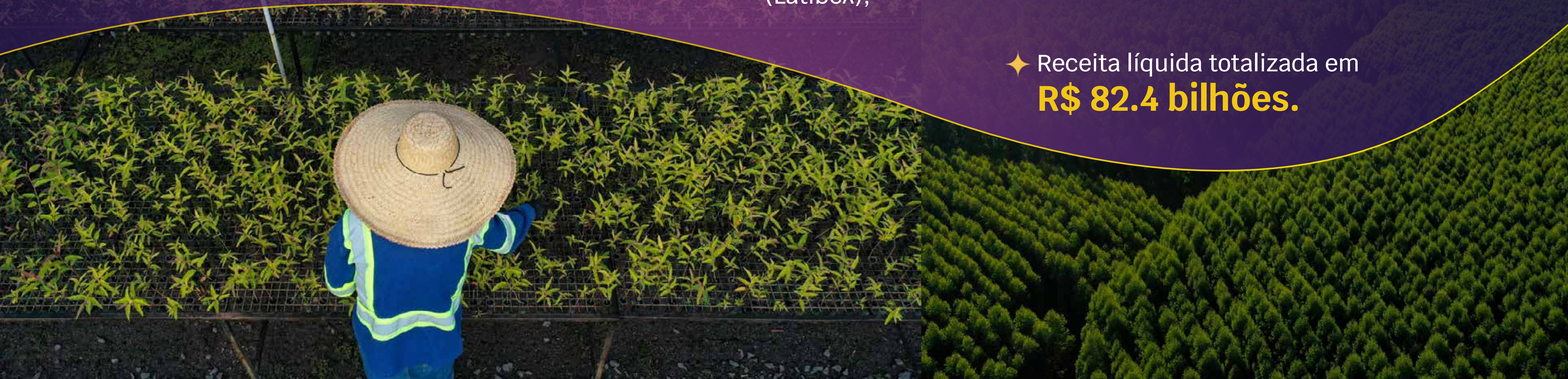
✦ **32 unidades** produtoras de aço;

✦ **2 minas** de minério de ferro;

✦ **Ações** negociadas nas bolsas de São Paulo (B3), Nova Iorque (NYSE) Madri (Latibex);

✦ **11 milhões** de toneladas de sucata transformadas em aço anualmente nas operações brasileiras e no mundo;

✦ Receita líquida totalizada em **R\$ 82.4 bilhões.**





# AÇO 100% RECICLÁVEL

e o compromisso com o futuro

O aço é um material 100% reciclável, característica que permite a sua reutilização infinitas vezes sem perder suas propriedades, estando presente na vida de milhões de pessoas em diversos momentos ou lugares de suas rotinas, nas casas em que elas moram e nos meios de transporte que elas usam. O aço está presente também nas novas tecnologias de produção de energia, como insumo de painéis solares e torres eólicas, e nas novas soluções em infraestrutura, sendo, então, um material crucial para o processo de descarbonização do planeta.

Desde sua fundação, há 122 anos, a Gerdau opera com uma matriz produtiva sustentável principalmente à base de reciclagem de sucata metálica e uso de biorredutor (carvão vegetal produzido a partir de florestas plantadas de eucalipto), o que sempre nos colocou entre as companhias de menor emissão de gases de efeito estufa na indústria do aço globalmente.

Na vanguarda da reciclagem no mercado do aço, a Gerdau se orgulha de ser fortemente conectada à agenda ESG (do inglês Environmental, Social and Governance). Como a maior recicladora de sucata metálica da América Latina, 73% de todo aço produzido pela empresa provém desse material e os resultados são expressivos: essa porcentagem equivale a 1,5 tonelada não emitida de gases causadores do efeito estufa por cada tonelada de aço produzida.

**Anualmente, são transformadas 11 milhões de toneladas de sucata em uma vasta gama de produtos de aço,**

graças a um modelo de produção baseado em matriz sustentável, o que confere destaque para a companhia no cenário mundial do setor.

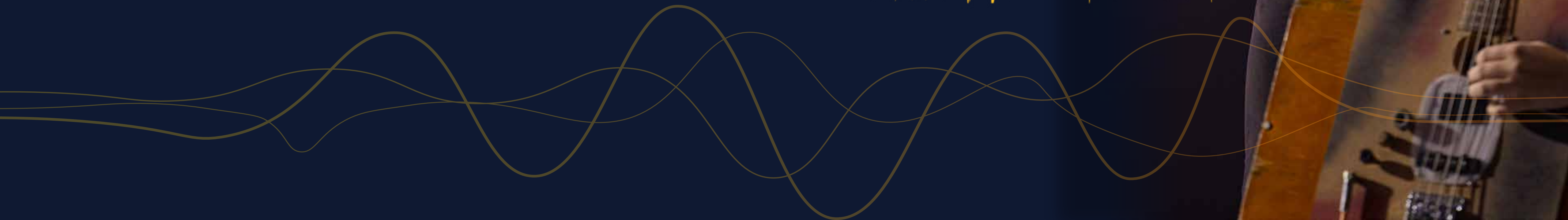
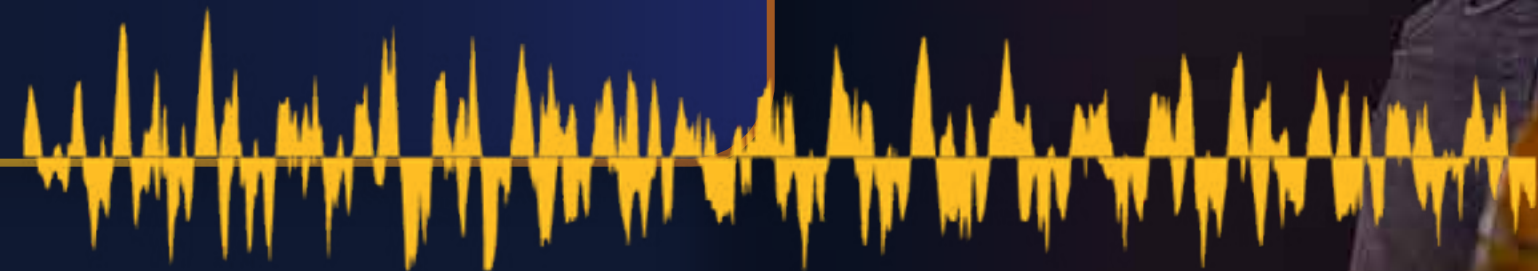


Além do impacto positivo no setor ambiental, a reciclagem do aço desempenha um papel importante no aspecto social e de governança, pois envolve milhares de cooperativas e pessoas em sua cadeia de produção, atingindo e beneficiando mais de 1 milhão de pessoas.

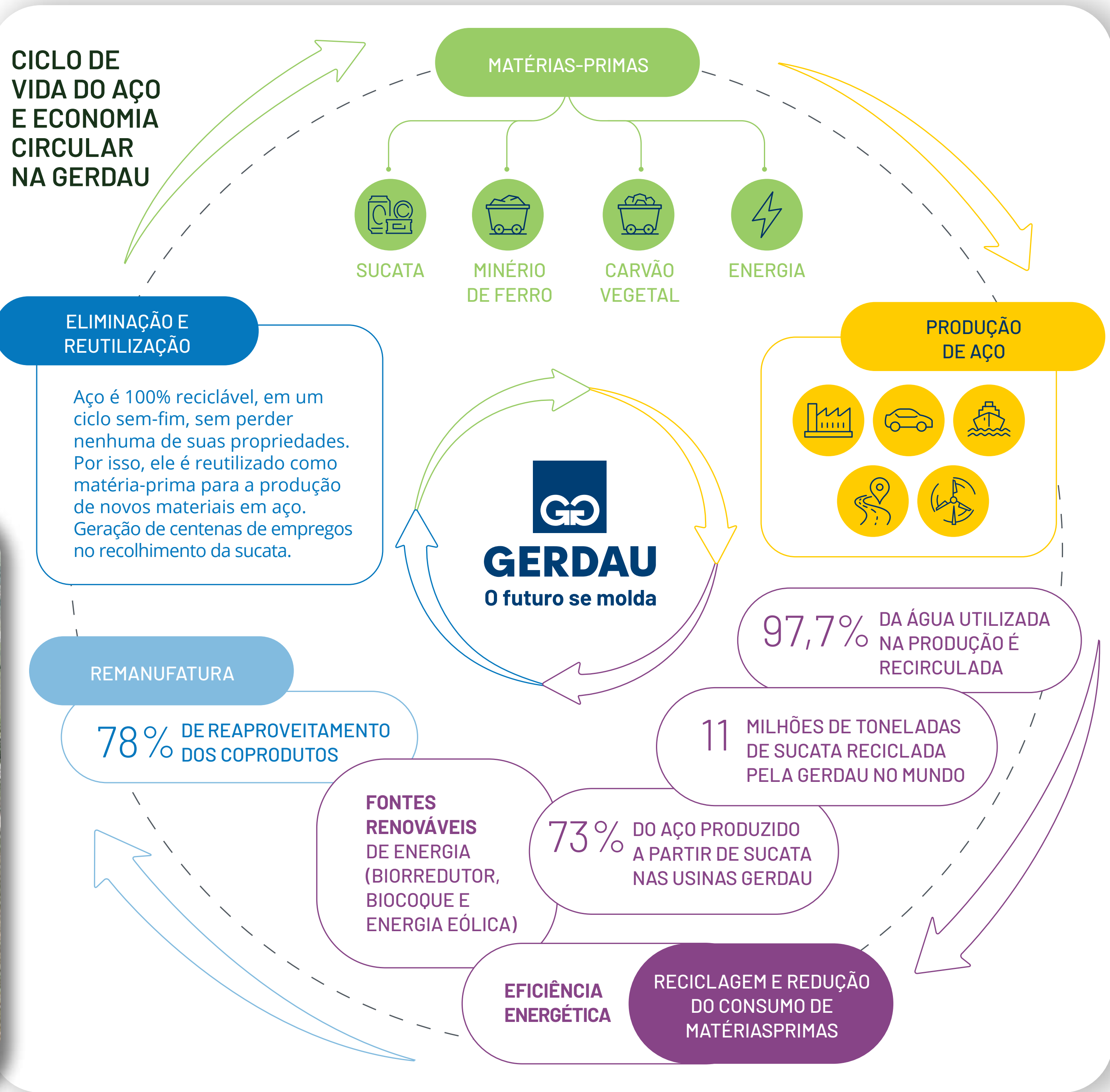
A Gerdau também tem a reciclagem como um dos pilares de sua atuação em responsabilidade social corporativa, em projetos voltados à reutilização de materiais e ao consumo consciente. Ao apoiar iniciativas que fomentam a reciclagem de materiais, contribui para melhorar a qualidade de vida da população envolvida nesse propósito.

## E dá para fazer som com sucata?

Em nossa atuação de responsabilidade social corporativa, um dos projetos culturais patrocinados pela Gerdau é a Orquestra de Sucata, que conta com nossa parceria há mais de três anos. A proposta une música, sustentabilidade ao fazer música com instrumentos alternativos, 100% confeccionados com sucata, numa proposta educativa e envolvendo crianças e jovens em uma atmosfera cultural.



Um outro avanço da companhia no campo ambiental é o reaproveitamento de cerca de 98% da água utilizada nos processos industriais e 78% de todos os resíduos gerados. Além de estar à frente de dois importantes anúncios de investimentos em projetos de matriz energética limpa: a construção de dois parques solares, um no Texas, nos Estados Unidos, e outro no Brasil, em Minas Gerais, que abastecerão os processos industriais com energia limpa.





Com uma das menores médias mundiais de emissão de CO<sub>2</sub> na indústria do aço, a Gerdau mantém suas emissões de gases causadores do efeito estufa em apenas 0,90 tonelada de CO<sub>2</sub> por tonelada de aço produzida, **o que representa aproximadamente metade da média global do setor, de acordo com dados da Associação Mundial do Aço (Worldsteel Association)**. Tendo como objetivo reduzir suas emissões de carbono para 0,83 t de CO<sub>2</sub> por tonelada de aço até 2031, a próxima ambição é conquistar o título carbono neutro até 2050.



*“O aço é um material essencial e insubstituível, infinitamente e 100% reciclável, que está na vida de milhões de pessoas em diversos momentos ou lugares de suas rotinas, nas casas e nos meios de transporte. O aço está presente nas novas tecnologias de produção de energia, como insumo de painéis solares e torres eólicas, e nas novas soluções em infraestrutura, sendo, então, um material crucial para o processo de descarbonização do planeta.”*

**Cénira Nunes, gerente-geral de Meio Ambiente da Gerdau**

# DESAFIO

## A imagem negativa do setor de mineração e siderurgia

Mesmo a Gerdau possuindo um dos modelos de produção de menor impacto ambiental do mundo, devido principalmente à sua matriz de reciclagem de sucata e ao cultivo de florestas de eucalipto, **a produção de aço, um produto essencial na vida das pessoas**, também é tema de muita polêmica em relação ao seu impacto ambiental.

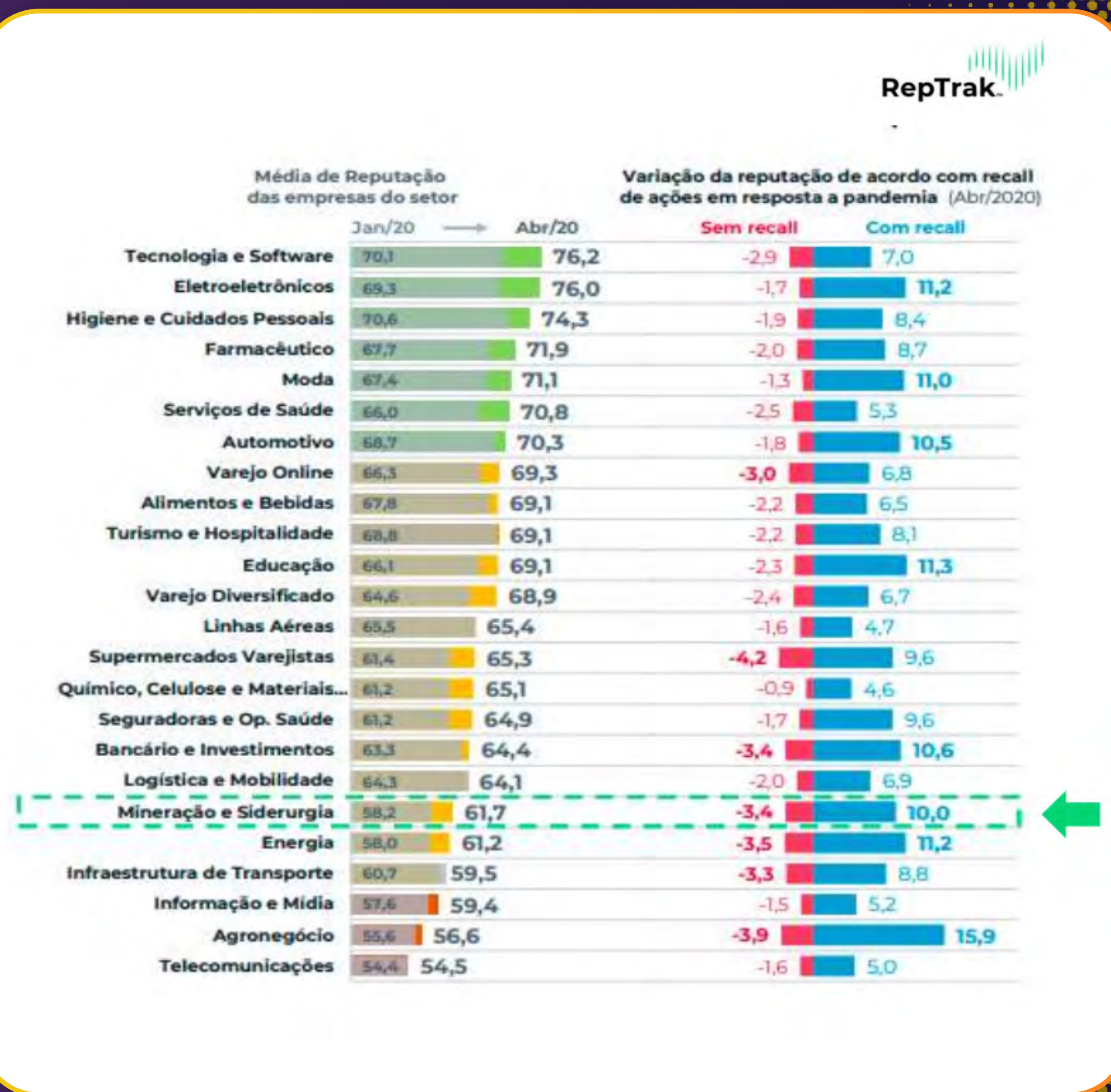
Segundo estudos do International Energy Agency (IEA), a siderurgia responde por quase 10% da produção de carbono global, e é considerada pela sociedade uma das maiores ameaças para as mudanças climáticas do planeta.

Esse impacto se dá principalmente pelo modelo de produção de aço à base de minério de ferro e carvão mineral, que responde por mais 80% da produção de aço no mundo. Outro dilema importante do setor de produção de aço é a sua associação ao setor de mineração, que produz o principal insumo pra produção do aço, o minério de ferro.



Por ser uma atividade extrativista, de importante impacto visual e ambiental, a mineração já tinha uma reputação difícil no Brasil, segundo dados do Reputation Institute.

O rompimento das barragens em Mariana e Brumadinho, em Minas Gerais, pioraram ainda mais a reputação do setor, potencializando a fama de um setor poluidor e que devasta o meio ambiente. **Por isso, mesmo tendo um modelo de produção completamente diferente das indústrias que geram mais impacto ambiental e social, a Gerdau tinha sua reputação, muitas vezes, manchada pelos desafios do setor.**



▶▶ **Como mudar a narrativa da indústria do aço, mostrando a processo de reciclagem, de forma cool, moderna, atrativa e inovadora, ao mesmo tempo, levando as informações corretas à população?**

A presença da Gerdau no The Town é mais uma grande oportunidade de posicionar a empresa. Mas apesar da grandiosidade do festival, o impacto e alcance desta parceria poderiam se limitar ao público presente no local dos shows.

**Então como transpor essa associação e difundir a mensagem da companhia, da economia circular e da reciclagem de sucata para todo o território brasileiro? A resposta encontrada foi o audiovisual.**

O poder das produções audiovisuais já é um velho conhecido: transporta sentimentos e conteúdo para os mais diversos públicos, independentemente da localização geográfica. Foi considerando essa magnitude que surgiu a ideia de materializar a presença e o posicionamento Gerdau em um filme de impacto.



Nesse projeto, buscou-se capturar e transmitir o significado por trás da parceria da Gerdau com o festival, com destaque para a responsabilidade social e ambiental que a empresa carrega consigo. **O conceito de economia circular e o valor da reciclagem de sucata são expostos com informação, animação e originalidade, sensibilizando e engajando pessoas em todas as regiões do Brasil em que o filme foi exibido.**

# THE TOWN:

## O maior festival de música, cultura e arte de São Paulo

O mundo da música ganhou um novo festival, o The Town, mais um projeto da Rock World, da família Medina, os mesmos criadores do lendário Rock in Rio.

A expectativa em torno do The Town é enorme, impulsionada pelo histórico de sucesso do Rock in Rio, o que aumenta a ambição para este novo empreendimento. Com o respaldo dos criadores de um dos festivais mais prestigiados do mundo, acredita-se que o The Town não será diferente - uma verdadeira jornada musical que promete elevar a música a um patamar de magia.

A casa do The Town será a Cidade da Música, no Autódromo de Interlagos, em São Paulo (SP), um dos mais importantes do mundo, com 360 mil m<sup>2</sup> preparados para receber mais de 235 horas de espetáculos durante cinco dias (2,3,7, 9 e 10 de setembro deste ano). Serão montados seis palcos, com

cenografia inspirada em ícones da arquitetura paulistana, cada um com uma atmosfera única para receber diferentes gêneros musicais. Os presentes também poderão viver experiências radicais na tirolesa, no megadrop, na montanha-russa e na roda gigante.

A programação já confirmada celebra a diversidade da música, do rock ao eletrônico, com a presença de artistas nacionais e internacionais que já conquistaram o coração do público e novos talentos.

## LINE-UP:

**Foo Fighters, Queens Of The Stone Age, Bruno Mars, Demi Lovato, Garbage, The Chainsmokers, Post Malone, Iggy Azalea, H.E.R, Bebe Rexha, Maroon 5, Kim Petras, Liam Payne, Ludmilla, Marina Sena, Jão, Gloria Groove, Luísa Sonza, Grag Queen e Pablio Vittar, Pitty e Iza.**



✦ Perspectivas ilustradas de como será a Cidade da Música no The Town



HOME / GIRO 89

## The Town: primeiros ingressos esgotam em poucas horas

### The Town: primeiros ingressos esgotam em três horas; veja quando abre a venda oficial

Embora os ingressos do The Town Card tenham esgotado, essa não será a única oportunidade de conseguir os bilhetes para o festival

O GLOBO | Cultura

Cultura

### The Town: 'Rock In Rio paulista' terá 5 palcos temáticos da cidade

Novo festival promete música e diversão em São Paulo no próximo ano



Desde o anúncio oficial do The Town, o festival se tornou um dos assuntos mais comentados do mundo da música. O prestígio dos criadores, a expectativa em torno da programação e a localização privilegiada contribuíram para o grande sucesso de busca de ingressos por fãs de diferentes cantos do Brasil e do mundo ansiosos para fazer parte deste momento histórico.

# A GERDAU no The Town

Cerca de 330 toneladas (o equivalente a mais de 400 carros populares) de aço Gerdau, 100% reciclável, serão usadas para moldar estruturas fixas e temporárias no festival, incluindo equipamentos de entretenimento e fundação de edificações e infraestrutura dos espaços.

**A parceria da Gerdau com o The Town considera aspectos de sustentabilidade e inovação.** O aço que ajudará a erguer o novo festival resulta de um processo que engloba a reciclagem de sucata metálica, com a participação de mais de um milhão de pessoas, incluindo catadores e cooperativas.

Muitas das estruturas fixas do festival ficarão de legado para a cidade de São Paulo, como melhoria do espaço do Autódromo de Interlagos. Já as estruturas temporárias poderão ser reutilizadas novamente em outras edições do festival ou, pela característica do aço de ser infinitamente reciclável, poderão retornar à cadeia produtiva e transformar-se em novos produtos em aço.



# GERDAU

## O aço que molda o **The Town 2023**

Um dos compromissos da Gerdau é ser um agente de transformação social e de preservação ambiental nas regiões onde opera, visto que a força do aço não está apenas em sua estrutura, mas também nas relações que estabelece com seus públicos e no impacto social e econômico nas regiões onde atua.

Mas como dar vida ao aço? Ao responder essa pergunta, a Gerdau enxergou uma oportunidade de ampliar a conversa sobre sustentabilidade, humanizar e mostrar a modernização da cadeia do aço, além de melhorar a visão que as pessoas têm do setor siderúrgico. Para relatar esse desafio e expandir o alcance dessa mensagem, uma das soluções foi unir storytelling e audiovisual.



Assim nasceu o filme **Gerdau. O aço que molda o The Town**, que narra a história da reciclagem da sucata, que é a origem do aço da Gerdau, e que dá vida à Cidade da Música (como é chamado o espaço onde acontecerá o evento), no maior festival de música da história de São Paulo. Ao longo de quase 2 minutos, é possível contemplar a transformação da sucata no aço que cobre toda a cidade de São Paulo, chegando, inclusive, nas estruturas do evento.

# DÁ PLAY!

O filme foi produzido no idioma português, gerado em três versões: 1'45", 1' e 30".

▶ **Para assistir ao vídeo na versão principal, clique aqui.**



## 1'45"

Esta é a versão principal do filme. Foi lançada na coletiva de imprensa e sua divulgação contou com amplo alcance nas redes sociais, sendo também utilizado como landing page nas plataformas digitais.

## 1"

Geramos uma versão reduzida do filme com máximo de 1 minuto para ser utilizado em abertura de eventos e grande mídia. Por conta de sua importância, o vídeo se torna o material institucional de audiovisual da companhia no ano.

## 30"

Adicionalmente, foi produzida uma versão de 30 segundos voltada especificamente à exibição em TVs.

# UM LANÇAMENTO

## para fazer São Paulo tremer



O filme GERDAU. O AÇO QUE MOLDA O THE TOWN estreou em 31 de maio de 2023, na coletiva de imprensa para o lançamento da parceria Gerdau no The Town, em São Paulo (SP). Na ocasião, mais de 200 jornalistas dos principais veículos do país e influenciadores, estiveram presentes.

O evento ocorreu no sofisticado Trio Pergola, um rooftop exclusivo na Vila Olímpia, que oferece uma vista panorâmica da capital paulista e uma atmosfera envolvente com seu charmoso skyline – o cenário perfeito para anunciar a aliança entre a gigante do aço e o festival que promete marcar história.

Com transmissão ao vivo em todas as redes sociais da Gerdau, a coletiva de imprensa começou com a exibição do filme, evidenciando a parceria e os valores compartilhados pela Gerdau e pelo The Town. A colaboração reforça o compromisso de ambas os projetos com a sustentabilidade, modernização e desenvolvimento de uma Cidade da Música que valoriza a cultura e promove a economia circular do aço.

✦ **Gustavo Werneck, CEO da Gerdau, e IZA, Embaixadora de Sustentabilidade da Gerdau no The Town, durante coletiva**





✦ Coletiva Gerdau no The Town

✦ Coletiva Gerdau no The Town contou com jornalistas e influenciadores

O CEO da Gerdau, Gustavo Werneck, subiu ao palco para anunciar oficialmente a cantora Iza como Embaixadora de Sustentabilidade da empresa no The Town. Num momento marcante, Gustavo e Luis Justo, CEO da Rock World, presentearam Iza com uma escultura especial feita em aço, simbolizando o percurso da reciclagem da sucata metálica, que se transforma, com sustentabilidade e compromisso social, em uma cidade movida pela música e pela responsabilidade ambiental.

Uma participação especial veio da Orquestra de Sucata, convidada exclusivamente para tornar a coletiva ainda mais especial. Em um pocket show ao lado de Iza, o grupo tocou ao vivo canções como “Brisa”, “Dona de Mim” e “Pesadão”, usando instrumentos feitos de sucata, enfatizando a mensagem central de reciclagem e a importância da sustentabilidade.



Orquestra de Sucata, projeto cultural apoiado há mais de três anos pela Gerdau e que une música e sustentabilidade, em apresentação na Coletiva de Imprensa

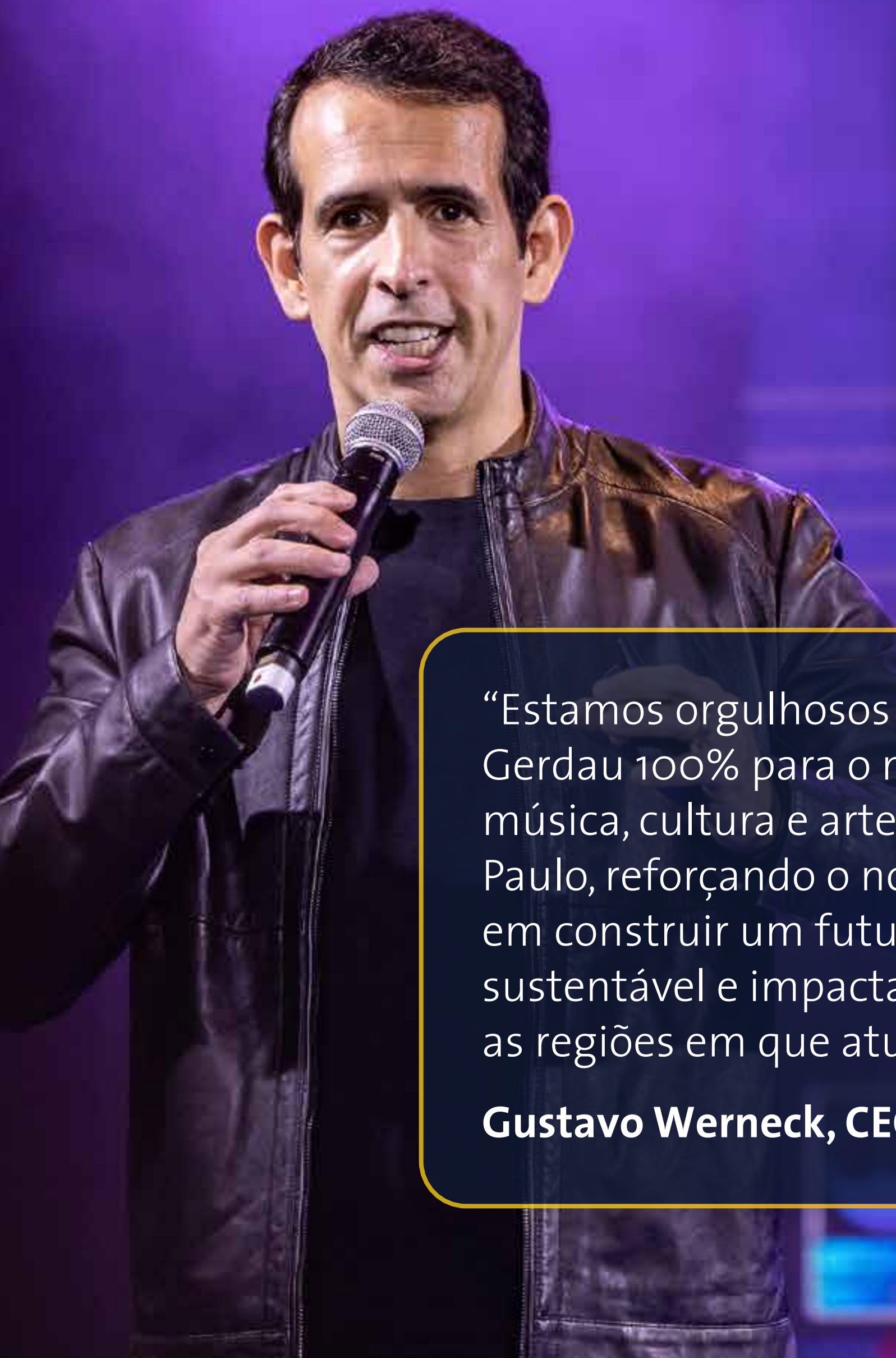
Gustavo Werneck, CEO da Gerdau; Iza, Embaixadora de Sustentabilidade da Gerdau no The Town; e Luis Justo, CEO do Rock Word





O lançamento foi de impacto: somente na coletiva, a Gerda alcançou mais de **42 milhões de pessoas** por meio das redes sociais, gerando um buzz significativo entorno da parceria. Além disso, **mais de 75 publicações** em veículos de imprensa tier 1, incluindo todas as emissoras de TV do Brasil, noticiaram a sinergia entre a Gerda e o The Town, espalhando a mensagem de uma Cidade da Música mais sustentável e engajada.

A aliança entre a Gerda e o The Town é o ponto de partida para uma nova era de compromisso com a música, a cultura e a siderurgia sustentável. Juntas, essas duas forças estão pavimentando o caminho rumo a um futuro em que a música ecoa por todos os cantos, impulsionada pelo poder transformador do aço e da reciclagem, moldando uma cidade de harmonia e sustentabilidade. Um capítulo histórico na música e na indústria, que ecoará por muito tempo após o encerramento do festival.



“Fico feliz em me unir à Gerdau em uma iniciativa com essa grandiosidade e esse potencial de impacto. A música já me levou a lugares muito especiais. E hoje, a partir deste projeto, estou realizando mais um sonho: representar o esforço e a dedicação de brasileiros tão especiais que, por meio de seu trabalho, traduzem o conceito de sustentabilidade na prática.”

**Iza, cantora e embaixadora de sustentabilidade da Gerdau no The Town**

“Estamos orgulhosos em levar o aço Gerdau 100% para o maior festival de música, cultura e arte da história de São Paulo, reforçando o nosso compromisso em construir um futuro ainda mais sustentável e impactar positivamente as regiões em que atuamos.”

**Gustavo Werneck, CEO da Gerdau**



IZA  
Embaixadora de sustentabilidade  
da Gerdau no The Town



GERDAU.  
O AÇO OFICIAL  
DO THE TOWN  
2023.

**GERDAU**  
O futuro se molda



# Uma verdadeira **HOMENAGEM** a São Paulo

Dos mesmos criadores do Rock in Rio, o The Town é um festival que celebra São Paulo, ao mesmo tempo que tem a capital paulista como sua maior inspiração. Uma cidade de tantas cores, culturas, ritmos, raças e com oportunidades que abraça todos os tipos de pessoas.

- **São Paulo, além de inspiração ao The Town, é a cidade que abriga a sede global da Gerdau.** É em terras paulistanas que vemos o aço Gerdau integrando a paisagem urbana da cidade, suas construções, meios de transporte e tudo o que faz parte da vida das pessoas.





O aço Gerdau 100% reciclável está presente em construções emblemáticas da cidade, como a **Ponte Estaiada Morumbi**, anexo do MASP, Complexo Cidade Matarazzo, Arena Corinthians, Linha 4 Amarela do Metrô SP, Linha 2 Verde do Metro de SP, Novo Estádio do Pacaembu, Rodoanel Leste e Norte, entre muitas outras obras.

Por isso, é claro que num festival que homenageia e celebra a cidade de São Paulo, nosso filme seguiria a mesma linha.

# A NARRATIVA e o formato da transformação

O filme teve o roteiro pensado para conectar sustentabilidade, música, cidade e aço, mostrando que, na cidade de São Paulo, essa junção está em todos os lugares, em todos os momentos.





O filme começa com imagens de São Paulo vista de cima, seguidas de cenas da origem do processo de reciclagem da Gerdau, usando estrategicamente uma bicicleta como fio condutor: ela é coletada por um catador e levada, com outros materiais, até uma unidade da Gerdau (neste caso, a usina da Gerdau em Araçariguama, no interior de São Paulo).

A escolha pela bicicleta também foi pensando na identidade de São Paulo, por ser um meio de locomoção muito comum e acolhido na cidade, e na sustentabilidade, por se tratar de uma mobilidade ativa, de propulsão humana, em que a pessoa é protagonista, e por isso dispensa o uso de combustíveis fósseis, sendo assim um modal sustentável.

Cenas de São Paulo celebram a grandiosidade da metrópole brasileira e destacam a paisagem urbana de contrastes, diversidade cultural e arquitetura característicos de uma cidade que vibra, impressiona e inspira.



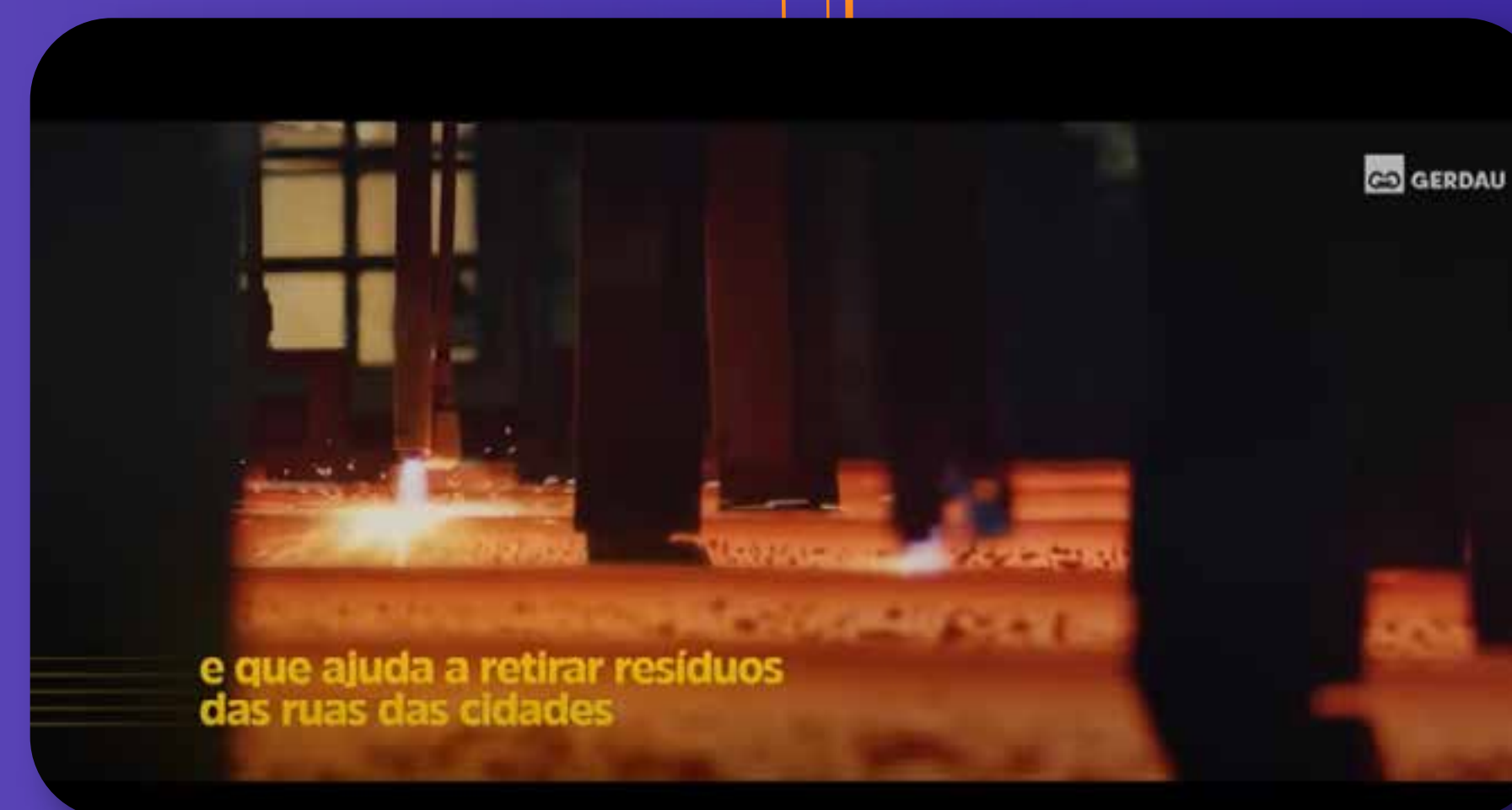
O catador de sucata, pilar da reciclagem de aço, também desempenha papel relevante no filme, pois integra uma multidão de cooperativas e pessoas em sua cadeia de produção, atingindo e beneficiando mais de 1 milhão de pessoas. O catador é quem leva a bicicleta recolhida, junto com outros materiais, para uma unidade da Gerdau, onde ela será transformada em produto da companhia.

Sem o trabalho do profissional da sucata, não há vida no processo de reciclagem. E assim como no vídeo, ele é crucial na vivência de uma grande cidade, é quem inicia o processo de reciclagem, é um agente da redução de lixo e da economia circular, além de representar a inclusão social.





A bicicleta e o restante da sucata levada pelo catador chegam ao pátio da unidade Gerdau em Araçariguama (SP), onde passa pela reciclagem para retornar à cidade. Todas as etapas do processo são cuidadosamente planejadas para minimizar o impacto ambiental e otimizar a recuperação dos materiais. A escolha das cenas para mostrar a reciclagem, na prática, é uma iniciativa estratégica para desmistificar o processo produtivo, atestar o nome da Gerdau como a maior recicladora de sucata metálica da América Latina (73% de todo aço produzido pela empresa provém desse material reciclado) e revelar, com transparência e linguagem acessível, como a sucata é transformada em matéria-prima para a indústria do aço.



11A ▶

12



A sucata se transforma em novos produtos de aço com baixa pegada de carbono

GERDAU

11A ▶

12

11A ▶

12



A sucata se transforma em novos produtos de aço com baixa pegada de carbono

GERDAU

11A ▶

12

11A ▶

12



Um aço que retorna para a sociedade fazendo parte de quase tudo que nos cerca

11A ▶

12

11A ▶

12



Um aço que retorna para a sociedade fazendo parte de quase tudo que nos cerca

GERDAU

11A ▶

12

11A ▶

12



e que ajuda a MOLDAR SÃO PAULO, a maior cidade do Brasil

GERDAU

11A ▶

12

11A ▶

12



GERDAU

11A ▶

12

O processo de reciclagem continua quando o aço se transforma em robustos vergalhões, um dos produtos característicos do portfólio da companhia. Então, o material retorna à sociedade e ao cotidiano da cidade de São Paulo, seja nos meios de transporte, no viver a cultura de rua e nos diversos tipos de estrutura, grandes e pequenas.

Nas cenas, o aço Gerdau 100% reciclável é reintegrado em construções emblemáticas da cidade. Essa presença intensa mostra que São Paulo, além de sediar globalmente a Gerdau, é erguida também pelos produtos da companhia.

Esse retorno do aço à paisagem e vida urbanas é o símbolo da economia circular, e mostra como é possível que o aço seja recuperado, sem perder qualquer de suas propriedades, e reintegrado à cadeia produtiva, evitando o desperdício de recursos naturais e reduzindo significativamente o impacto ambiental. Assim, a Gerdau é representada como uma aliada na reconstrução de um futuro sustentável.



Um dos destinos do aço reciclado é, enfim, a Cidade da Música, berço do The Town. Além de todas as possibilidades de retorno do aço à cidade, ele molda o grande festival: cerca de 330 toneladas (o equivalente a mais de 400 carros populares) de aço Gerdau moldam estruturas fixas e temporárias no festival, incluindo equipamentos de entretenimento e fundação de edificações e infraestrutura dos espaços.

11A ▶

12



11A ▶

12

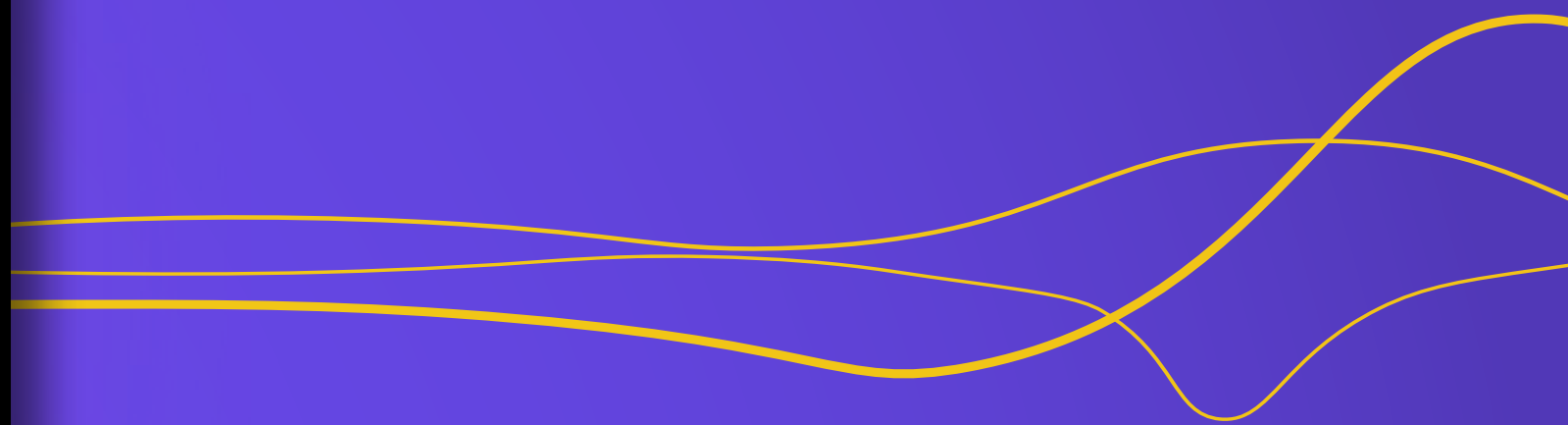
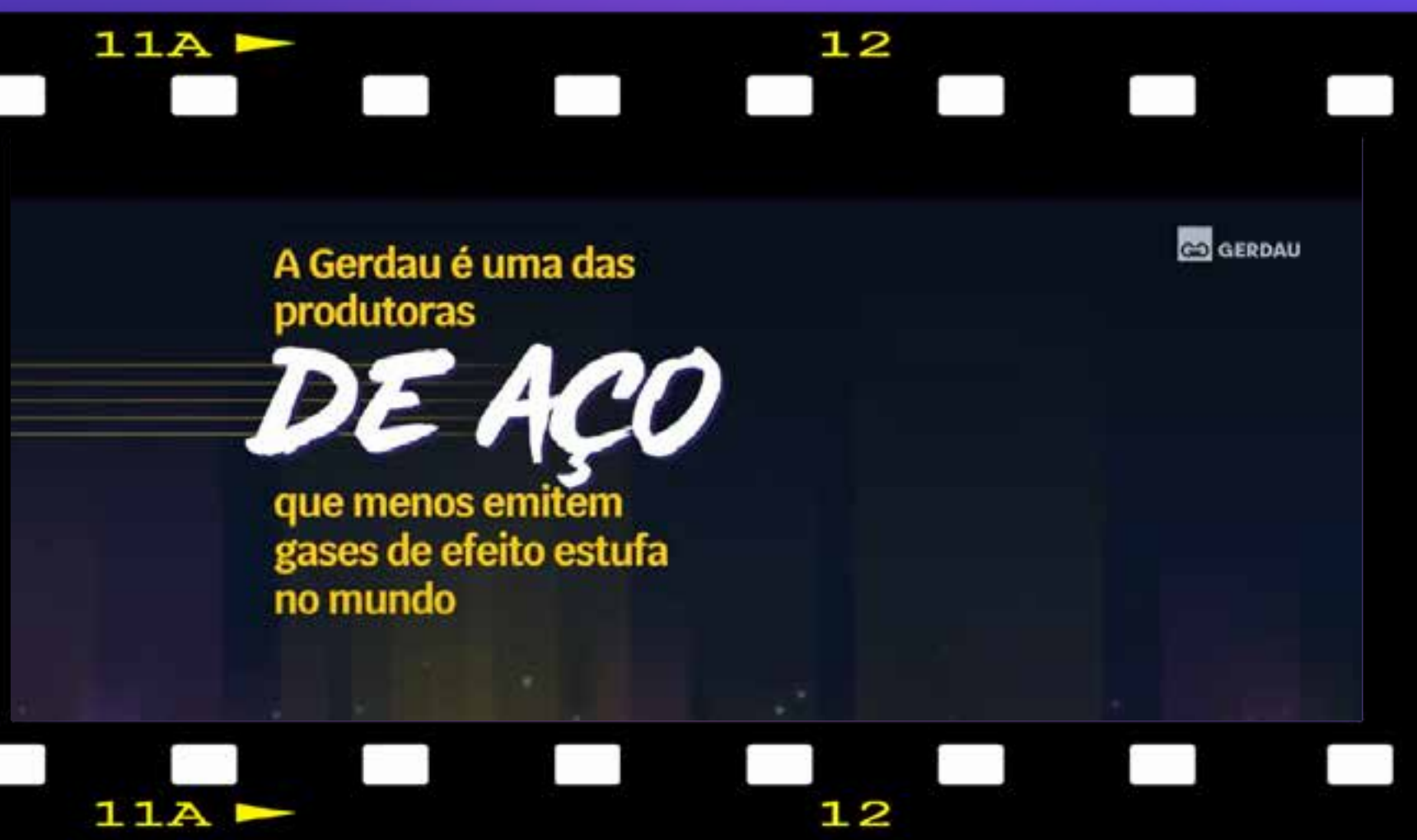
11A ▶

12



11A ▶

12



Por fim, há inserção do recurso de lettering para reforçar visualmente a mensagem de valor da reciclagem, da sustentabilidade da importância da cadeia para a geração de renda e que celebra o compromisso da Gerdau com esses preceitos, com o relacionamento com os catadores e com a parceria com o festival The Town.

A edição do filme foi baseada em uma montagem com cortes dinâmicos e ágeis, conectando às características da própria cidade de São Paulo, sempre agitada, viva e musical, enquanto se contextualiza o impacto positivo da economia circular.



# UMA TRILHA sonora de impacto

Um festival que já nasce grande tem também uma trilha sonora de impacto. E foi a canção-tema do The Town que escolhemos para embalar a construção do nosso filme.

Uma trilha que conecta música e também exemplifica os sons do ciclo de vida do aço e do cotidiano da cidade de São Paulo.

Com bateria de Eloy Casagrande (baterista do Sepultura) junto a uma orquestra de 33 músicos, a composição da canção-tema do The Town é de autoria do maestro Eduardo Souto Neto, mesmo autor da música-tema do Rock in Rio. A música-hino do festival intitulada “Nosso Lugar” visa gerar grande conexão com o público, passando por gerações, igualmente a famosa canção-tema do Rock in Rio.

Uma música tema é essencial a um festival. E o aço que molda o The Town foi decisivamente estratégico e com grande potencial de conexão emocional com as pessoas que vivem a sintonia da cidade. Uma cidade que vibra e tem aço por todos os lados.



“Quando pensamos em Rock in Rio, imediatamente lembramos dos versos da canção que se tornou um clássico e um hino verdadeiramente poderoso e emblemático. Com The Town não será diferente e o novo festival já nasce com duas trilhas originais criadas especialmente para ele, mostrando a diversidade de ritmos que estarão presentes nos palcos e nesta grandiosa Cidade da Música que estamos desenvolvendo.”

**Roberto Medina, criador e presidente  
do Rock in Rio e The Town**



**O aço não apenas molda o presente nas cidades e a vida das pessoas, mas também o futuro, podendo também se transformar em palco para a arte e a cultura.**

“O filme transmite uma poderosa mensagem sobre a importância da reciclagem do aço, não apenas como uma prática sustentável, mas também como uma forma de construir uma grande cidade e a história dela, uma homenagem à São Paulo. Assim, a Gerdau reforça seu compromisso com a transformação da produção.”

**Pedro Moraes Torres Pinto, Diretor Global de Comunicação, Marca e Relações Institucionais da Gerdau**



## **Ficha Técnica**

- ✦ Filme com duração de 1'44”;
- ✦ Trilha sonora que conecta música, sons do ciclo de vida do aço e do cotidiano da cidade de São Paulo;
- ✦ Uso de recursos de animação para destacar a presença do aço;
- ✦ Edição clipada, com cortes dinâmicos, para conotar vida acontecendo, movimento, transformação;
- ✦ Envolvimento de dezenas de pessoas na idealização, produção, filmagem e finalização.




## ESTRATÉGIA de comunicação


### ✦ **Iza:** uma união de propósitos

Para marcar o momento de lançamento do vídeo, convidamos a cantora IZA, que já está confirmada como atração do The Town, em 10 de setembro, e também interpreta a música-tema do festival.


Anunciada como Embaixadora de Sustentabilidade da Gerdau no The Town, a cantora teve uma participação essencial na coletiva de anúncio da parceria, celebrando a missão de representar a sustentabilidade da empresa em sua presença no festival – mensagens reforçadas no filme por meio da reciclagem e da economia circular.



 re.ovieira 7sem  
Ela é maravilhosa!!!! Orgulho de participar da produção do aço do @thetownfestival !!!  
2 curtidas Responder Ver tradução

 prdrigues 7sem  
Gerdau + Iza esse é o verdadeiro time pesadão 🖤👩🏻👨🏻👉👈  
8 curtidas Responder Ver tradução

 clebson8706 7sem  
Orgulho de fazer parte dessa empresa 🙌🙌🙌  
2 curtidas Responder Ver tradução

 basculaco 7sem  
Que evento incrível, parabéns Gerdau!!!! 🙌🙌🙌🙌  
2 curtidas Responder Ver tradução

 kellen\_aquinoof 7sem  
Foi maravilhoso assistir tudo de pertinho esse trabalho excepcional 🙌🙌 ainda com um show dessa perfeita 😍 amei o dia de hoje ❤️  
2 curtidas Responder Ver tradução

Na ocasião, como parte do plano de comunicação de lançamento, a cantora realizou uma publicação em colaboração com a Gerdau no Instagram, atingindo quase 40 mil curtidas e ativando sua base de 17.5 milhões de seguidores. Os comentários recebidos claramente demonstravam orgulho pela escolha da IZA como embaixadora do tema e conexão das pessoas com o momento.

A divulgação do filme ocorreu de maneira híbrida, utilizando-se de recursos digitais e impressos, para atendimento aos diferentes públicos.

# PÚBLICO interno

O filme foi divulgado para os colaboradores da Gerdau nas TVs corporativas, em todas as unidades no Brasil. **A campanha de comunicação** também contou com a adesivação dos elevadores do escritório de São Paulo, prisma de mesa, fundo de tela de todos os computadores e um conteúdo especial na newsletter “Aproxima Gerdau” compartilhada com todos os colaboradores da companhia no país. Todas as peças impressas possuíam QR Code que dava acesso ao filme.

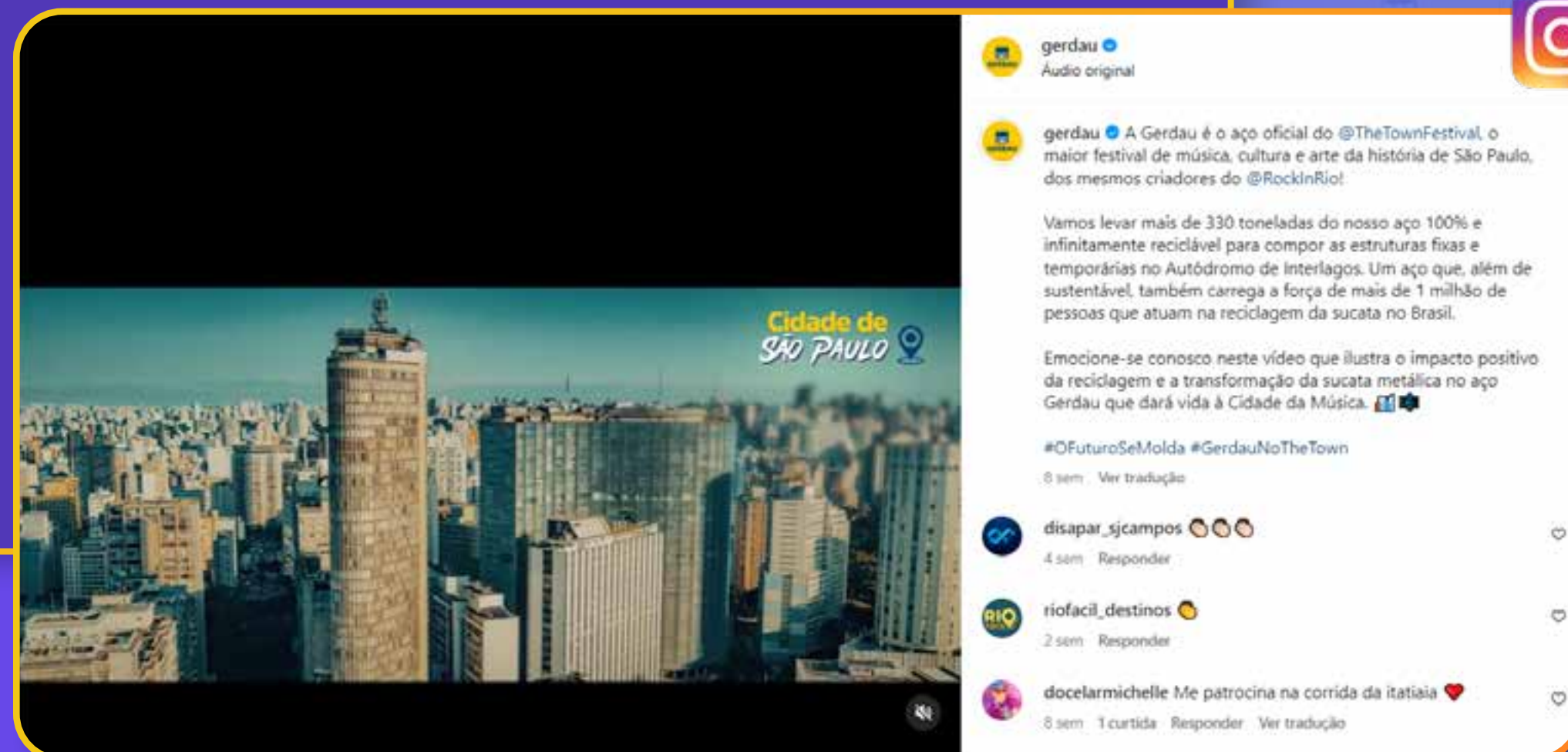


# PÚBLICO externo

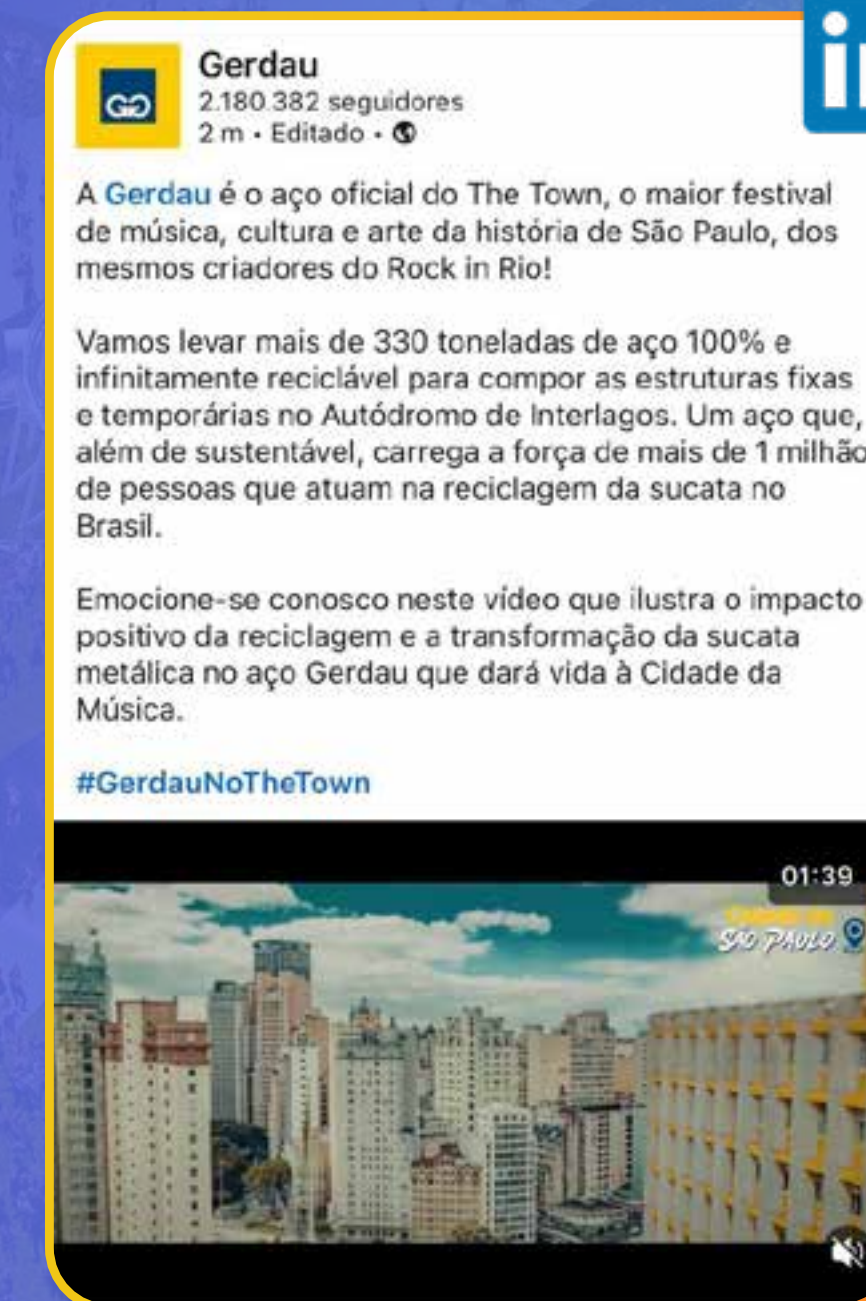
O lançamento do filme aconteceu durante coletiva de imprensa promovida pela Gerdau, que também foi transmitida ao vivo pelas redes sociais próprias da empresa, e contou com a presença de aproximadamente 200 convidados, entre jornalistas e influenciadores.



**200 convidados:**  
jornalistas e influenciadores



A estratégia de comunicação se baseou especialmente no digital e na TV aberta. Além de divulgar o vídeo no próprio site, a Gerdau trabalhou com uma estratégia de alcance nas redes sociais, que contou com um plano de mídia direcionado no Instagram, Facebook, YouTube e LinkedIn.



O público-foco teve alcance nacional, recortando grupos de 18-55 anos, feminino e masculino, baseado nas regiões onde a Gerdau tem unidades produtivas como nos estados de Minas Gerais, São Paulo, Rio de Janeiro, Rio Grande do Sul, Ceará e Pernambuco. A empresa também ativou a própria base de seguidores nas redes sociais, a maior da indústria do aço no mundo somando **mais de 2,6 milhões de pessoas**, além da estratégia de remarketing, que consistiu em ativar novamente pessoas que haviam interagido digitalmente com a companhia em razão do Rock in Rio 2022, festival também patrocinado pela empresa.

O planejamento incluiu, ainda, uma estratégia de OOH (Out of Home), destacando o filme em materiais expostos no Aeroporto de Congonhas, em São Paulo (SP). Também levamos ao vídeo com QRCode, com anúncios publicados nos principais veículos impressos do país:

**MG**

Diário do Comércio,  
Estado de Minas  
e O Tempo

**SP**

Folha de São Paulo,  
Estado de São Paulo  
e Valor Econômico



**Tiago Leal** · 2º

1 mês ...

Estrategista de LinkedIn para negócios | Agen...

Importância da reciclagem

Ela é uma das maneiras mais eficazes de proteger nossa biodiversidade e prezar pelos recursos naturais. Além disso, elas contribuem para a redução de desastres ambientais, como enchentes, contaminação de rios, mares e solos e reduzem a poluição tal maléfica para os seres vivos.

Parabéns 🙌🙌🙌🙌



**Léo Duarte** · 2º

1 mês

Trade Off Heineken Brasil.

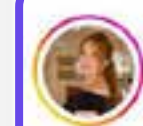
O futuro se molda, assim com o aço.



**paulovictor.ator** 5sem

Sou fã desses catadores. ❤️❤️

Responder Ver tradução



**thaismadona** 8sem · Fixado



1 curtida Responder



**sueli.santos.12532364** 8sem · Fixado



1 curtida Responder



**desapar\_sjcampos** 4sem



Responder



**riofacil\_destinos** 2sem



Responder



**fusofix** 8sem



1 curtida Responder



A versão de 30 segundos do filme (criada especificamente para ser divulgada em TV) está sendo exibida seguindo um vasto plano de mídia em TV aberta, com vários canais contemplados.

## Parceria com A REDE GLOBO

Como forma de potencializar a visibilidade do filme, a Gerdau firmou uma parceria de conteúdo com a TV Globo. Durante o programa Encontro do dia 01 de junho de 2023, conduzido pela apresentadora Patrícia Poeta, foi exibida uma reportagem sobre a parceria da Gerdau e The Town.

A jornalista Tati Machado prestigiou integralmente a coletiva de lançamento gerando uma exposição positiva em rede nacional sobre o lançamento da parceria. Ao término do quadro, os espectadores eram convidados a conferir o vídeo por meio de um QR Code disponível na tela, que direcionava para o filme publicado no YouTube da Gerdau.



Quanto à mídia indoor, houve exposição de anúncio com convite ao filme em banners eletrônicos em um dos shoppings de maior movimento da cidade de São Paulo, o Shopping Eldorado, e mídia de propaganda em elevadores.

O filme se tornou, inclusive, material oficial para exibição em eventos onde é necessária a apresentação da Gerdau como participante ou patrocinadora.

# RESULTADOS conquistados

## Site e redes sociais

Em apenas dois meses de exibição do filme:

**+2,3 milhões**

de visualizações nas redes sociais próprias;

**+1,8 milhões**

Vídeo com maior número de visualizações no Instagram, com +1.8 milhões de visualizações.

**10+**

Entre os 10 vídeos de maior visualização no YouTube da Gerdau.

**82% retenção**

Mais de 82% de retenção de visualização, o que significa que as pessoas assistiram o vídeo até o final, o que é extremamente positivo para experiência de visualização de vídeos e relevância do canal no YouTube

**42 milhões**

A Gerdau teve mais 42 milhões de pessoas alcançadas pelos perfis que mencionaram o evento de lançamento de lançamento nas redes sociais

## TV

Em apenas dois meses de exibição do filme:

**17 milhões**

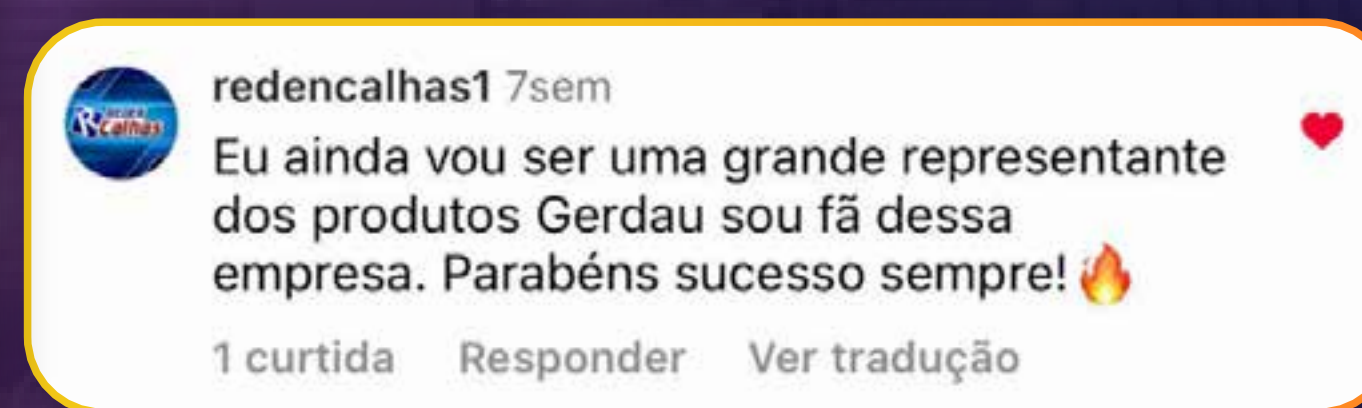
de pessoas potencialmente impactadas pela exibição do filme na TV aberta e fechada.



## Comunicação Interna

Mais de 340 colaboradores capturaram o QR Code disponível nos materiais para assistir ao vídeo.

A exibição do vídeo também ativou o orgulho de colaboradores, clientes, parceiros e, até mesmo, de pessoas que desejam interagir com a Gerdau.



# Imprensa

Foram mais de 75 publicações em veículos de imprensa tier 1, incluindo todas as emissoras de TV do Brasil, entorno do evento de lançamento.

### FOLHA DE S.PAULO

\*\*\*

#### Gerdau inova em busca de sustentabilidade no The Town

Aço fornecido pela empresa para montagem dos palcos será totalmente reciclável; visitantes também poderão participar de iniciativa com a ONG Gerando Falcões

SÃO PAULO (SP) A **Gerdau**, uma das maiores siderúrgicas do país, escolheu o **The Town**, festival de música que estreia em setembro, para promover algumas de suas iniciativas de responsabilidade socioambiental.

O CEO da empresa, Gustavo Werneck, afirma que o evento será uma oportunidade de despertar o público para pautas de impacto.



CEO da Gerdau, Gustavo Werneck, anuncia ações socioambientais da empresa junto ao The Town.

### veja

#### The Town terá aço reciclável da Gerdau equivalente a 400 carros

Siderúrgica doará 330 toneladas de material para a montagem de estruturas, repetindo ação feita no Rock in Rio



O aço reciclado do The Town chegará ao Autódromo de Interlagos (Gerdau/Divulgação)

Um dos palcos do **The Town**, festival que desembarca em São Paulo em setembro, contará com aço 100% reciclável em sua construção. Ao todo, serão 330 toneladas para montar estruturas fixas e temporárias para o evento. O material será fornecido pela Gerdau, uma das patrocinadoras do evento. A quantidade de material é suficiente para a montagem de cerca de 400 carros populares e fará a fundação do Palco 2 do evento, que ocorre entre os dias 2 e 10 de setembro no Autódromo de Interlagos.

### ESTADÃO

#### Gerdau (GGBR4) vai fornecer 330 toneladas de aço reciclável para o The Town

O aço será utilizado em estruturas fixas e temporárias do evento



A fabricante de aço **Gerdau (GGBR4)** anuncia uma nova ação sustentável, reforçando o seu compromisso com o meio ambiente. Para o festival The Town, o primeiro evento de música dos mesmos criadores do do Rock in Rio, agora em São Paulo, a empresa fornecerá aproximadamente **330 toneladas de aço 100% reciclável**. Só para se ter ideia, o montante é equivalente à fabricação de

### O TEMPO

#### Nova investida

Festival The Town terá parceria da Gerdau para criação de megaestrutura



A cantora Iza e os empresários Gustavo Werneck (Gerdau) e Luís Justo (Rock World) durante anúncio

FABIANO FONSECA ENVIADO ESPECIAL

ROCK IN RIO. Uma nova aliança prol de sustentabilidade, compromisso social, diversidade e, claro, muita música. Sobre espalhas, a Gerdau, gigante produtora de aço no Brasil, e a Rock World, empresa responsável pela realização do The Town, renovaram com a imprensa sobre a investida, que terá a companhia como responsável pelas estruturas do evento. Só para se ter uma noção da imensidão do aparato, serão utilizadas mais de 300 toneladas de aço reciclável na montagem das estruturas do festival, sejam elas fixas ou temporárias.

"Nós, da Gerdau, temos a honra de fazer parceria com a imprensa sobre a investida, que terá a companhia como responsável pelas estruturas do evento. Só para se ter uma noção da imensidão do aparato, serão utilizadas mais de 300 toneladas de aço reciclável na montagem das estruturas do festival, sejam elas fixas ou temporárias."

No outro lado da ponta, Luís Justo, CEO da Rock World, reforça o compromisso da empresa com a sustentabilidade e o meio ambiente.

### ESTADO DE MINAS

#### CIDADE DA MÚSICA DO THE TOWN TERÁ AÇO GERDAU 100% RECICLÁVEL

A Gerdau vem se consolidando grande parceira de eventos sociais. A marca apoia e patrocina competições esportivas, atletas shows e megaeventos como Rock in Rio. A empresa, agora, divulga sua parceria com a primeira edição do The Town, que acontece em setembro, em São Paulo. No anúncio oficial da parceria, a empresa revelou que a "Cidade da Música", instalada em São Paulo, será erguida com 330 toneladas de aço 100% reciclável em estruturas fixas e temporárias, incluindo equipamentos de som, iluminação e fundação de edificações e infraestruturas de autódromo.

PARCERIA O evento de apresentação contará com a participação de jornalistas, influenciadores e convidados. Gustavo Werneck, CEO da Gerdau, Luís Justo, CEO da Rock World, Roberta Medina, Chief Brand Reputation Officer da Rock World, Eda Lyra, CEO e Fundadora da Gerando Falcões, e a cantora Iza, apresentada como nova embaixadora de sustentabilidade da Gerdau. A cantora se apresentará no festival dia 10 de setembro, e realizou um pocket show acompanhado da Orquestra da Suzana, um projeto social de grupo apoiado pela Gerdau.

No Rock in Rio, ano passado a Gerdau doou a erguer o maior palco da história do festival carioca, com visual imponente e moderno, com megaestrutura de 104 metros de frente e 30 metros de altura, feito com aço 75% reciclado e mais de 200 toneladas de aço, o equivalente à produção de 200 carros populares. Luís Justo, CEO da Rock World, destaca como encontrou na Gerdau um parceiro disposto a construir essa nova história de impacto positivo. "Nós, do The Town, temos o grande privilégio de escolher parceiros com os mesmos valores que os nossos e a

na edição do ano passado do evento carioca.

A cerca de cem dias da abertura dos portões em Interlagos, Luís Justo não escondia a ansiedade para dar a largada para o The Town - ainda que a experiência de mais de três décadas na realização de festivais musicais reforce sua expertise de produção.

"Acho que, depois de 38 anos

Gerdau é um dos líderes dessa parceria com o ano passado, no Rock in Rio de 2022. Para o The Town, estamos muito felizes e honrados de estar construindo um projeto conjunto com a Gerdau - um parceiro que sonha junto com a gente e está conectado ao nosso propósito - para o maior festival que São Paulo já recebeu", afirma.

FAVELA 30 A Gerdau também é parceira do projeto Favela 30 - anexo do The Town, Gerando Falcões, Fundação Grupo Volkswagen e Estado e Prefeitura de São Paulo - que visa interromper o ciclo de pobreza da Favela Haiti, em São Paulo, por meio do método de renda escalável e sustentável que está sendo implementado para o desenvolvimento da comunidade. Com o projeto, 290 famílias (cerca de mil pessoas) são impactadas por ações que promovem o fortalecimento comunitário, empregabilidade, empreendedorismo, capacitações profissionais e acompanhamento individualizado das famílias até dezembro de 2024.

SUSTENTABILIDADE A cerca de 330 toneladas de aço Gerdau (mais de 400 carros populares) utilizadas em estruturas fixas e temporárias são infinitamente recicláveis. A Gerdau é a maior recicladora de aço em toda a América Latina e produz aço emitindo menos da metade da média mundial de gases de efeito estufa em relação ao setor de aço. Além disso, é um produto versátil, reciclável e com todas as características necessárias para uma construção rápida e segura. "Estamos orgulhosos em levar o aço Gerdau 100% para o maior festival de música da história de São Paulo, reforçando o nosso compromisso em construir um futuro ainda mais sustentável e impactar positivamente as regiões em que atuamos. O nosso aço que tem um papel essencial na geração de empregos e renda e faz parte das soluções aos desafios de construção, mobilidade e sustentabilidade do mundo também estará presente em um dos espaços mais simbólicos da capital paulista, o Autódromo de Interlagos", explica o diretor-presidente (CEO) da Gerdau, Gustavo Werneck.

SOCIAL Outra novidade detalhada no evento foi o lançamento do Chaveiro Gerdau e Gerando Falcões, que será vendido no espaço da nossa live na Cidade da Música Produzida a partir de aço Gerdau 100% reciclável, o chaveiro representa a Favela do Haiti, localizada na Zona Sudeste de São Paulo. Toda a renda gerada a partir da sua venda será revertida para projetos de desenvolvimento da comunidade. É de lá também o biscoito polvilado servido para todos os presentes. "O Favela 30 tem como prioridade levar dignidade, digitalização e desenvolvimento às famílias do Brasil, promovendo a transformação total do território, e é um grande orgulho para nós receber o apoio de Gerdau e The Town para a superação da pobreza na Favela Haiti", explica Eda Lyra, CEO e Fundadora da Gerando Falcões.



## Equipe envolvida e investimento

O filme foi uma entrega do time de Comunicação, Marca e Relações Institucionais da Gerdau e produzido pela produtora Brókolis do Brasil, com apoio da agência Atake.

Em relação ao investimento, o montante totalizou:

**R\$ 350 mil**

Produção do filme

**R\$ 50 mil**

Estratégia digital





**GERDAU**

**O futuro se molda**