



CASE

NUTELLA® Ama Pão

Prêmio Jatobá 2023

Categoria: Relacionamento com influenciadores

The Nutella logo, consisting of the word 'nutella' in a bold, lowercase, sans-serif font. The letters are black with a thick red outline, and a registered trademark symbol (®) is located at the top right of the 'a'.



nutella

Sumário

Contexto que originou a estratégia	03
Estratégia de comunicação	09
Ações de comunicação	15
Peças de comunicação	21
Linha do tempo	28
Investimento no projeto	30
Equipes envolvidas	32
Evidências de resultados	38

nutella[®]

nutella[®]
♥ Pão

@nutellabr #NutellaAmaPao

CONTEXTO
QUE ORIGINOU
A ESTRATÉGIA

nutella[®]
♥ Pão

Contexto que originou a estratégia

Ele está no meio de nós. Todos os dias. Às vezes, mais de uma vez por dia. No café da manhã? Simplesmente indispensável. Nem pensar em começar um dia sem ele. Não tem graça.

Estamos falando dele, do pão. Estima-se que o setor de panificação movimenta R\$ 105 milhões por ano no Brasil, como traz reportagem da [CNN Brasil](#). Na mesma reportagem, temos acesso a outros dados que impressionam: o pão francês, segundo o Sindipan-MT, está presente em 76% dos cafés da manhã dos brasileiros. De acordo com a [Associação Brasileira da Indústria de Panificação e Confeitaria \(ABIP\)](#), há mais de 70 mil padarias espalhadas pelo Brasil e estima-se que 41 milhões de brasileiros entrem em padarias todos os dias para comprar pão. Hum... deu até vontade de comer um pãozinho agora, não é mesmo?

CASE | NUTELLA® Ama Pão

nutella



Mas o pão não é só paixão nacional e sim, mundial. Outros países também amam esse alimento e em 16 de outubro de 2000 foi instituído o Dia Mundial do Pão em uma iniciativa da União de Padeiros e Confeiteiros de Nova York.

Contexto que originou a estratégia

Paralelamente à história do pão, temos outra história muito deliciosa também para contar, a da **primeira pasta de avelã e cacau** feita com paixão e inovação para passar no pão: NUTELLA®.



nutella

A história de NUTELLA® não é tão antiga quanto a do pão, iniciada nos **anos 12.000 a.C.**, mas já vem sendo escrita, para nosso deleite, há meio século. **NUTELLA® surgiu há quase 50 anos** como uma resposta criativa à escassez de cacau no pós-Segunda Guerra Mundial. O confeitiro Pietro Ferrero colocou muita paixão na ideia de fazer uma deliciosa pasta misturando cacau e avelã para todos na cidade de Alba, na Itália. O chocolate era, naquela época uma iguaria, e sua vontade era que todos pudessem provar.

O início de NUTELLA® se funde, portanto, com o da Família Ferrero, que, por sua vez, deu origem a um importante Grupo, hoje com 35 mil funcionários, 32 fábricas nos cinco continentes e instalações comerciais em mais de 50 países, responsáveis por comercializar seus produtos em mais de 170 países. Os produtos criados por Pietro Ferrero e desenvolvidos por seu filho, Michele, foram a chave para o sucesso de uma longa e bem-sucedida trajetória que já está em sua terceira geração. NUTELLA® é um dos primeiros produtos de uma empresa familiar que se tornaria multinacional, combinando o “passado, o presente e o futuro de uma obstinada família piemontesa”.

Pois voltando aos primórdios de NUTELLA®, a Ferrero surgiu com a ideia de substituir o cacau raro por um ingrediente mais disponível localmente: as avelãs, abundantes no Norte da Itália. Com NUTELLA®, a companhia criou uma categoria de produtos completamente nova: as pastas (ou spreads) que podem ser combinadas com pães.





Chegamos a 2022. Passados tantos anos após a origem do pão e a criação do sabor inigualável de NUTELLA®, chegou o momento de criar uma estratégia de comunicação que unisse essas duas iguarias. Afinal, o pão, tão valorizado pelo brasileiro, não contava ainda com uma data comemorativa tão esperada ou conhecida como a de outros alimentos – a pizza ou o macarrão, por exemplo.

A equipe de Comunicação da Ferrero identificou essa grande oportunidade de pauta para a imprensa nacional, e também para demais *stakeholders*. Afinal, a data era explorada apenas pela categoria de pães. Assim, para valorizar um produto já amado e presente no dia a dia, e ideal para o consumo com NUTELLA®, a companhia, com o apoio de parceiros, desenvolveu uma estratégia de comunicação integrada, voltada a diferentes públicos: imprensa, influenciadores digitais orgânicos e contratados, parceiros comerciais e consumidor final.

O propósito? **Fortalecer ainda mais a marca e propor aos brasileiros que provassem e adotassem NUTELLA® como um produto indispensável para os seus cafés da manhã, ao mesmo tempo que tornava o tradicional pãozinho ainda mais saboroso. Tudo isso embalado no mote da celebração do Dia do Pão, a fim de incorporar a data ao calendário do varejo e dos consumidores brasileiros de forma mais efetiva.** O resultado não poderia ser mais divertido e saboroso, como você conferirá nas próximas páginas deste case.

“Essa ação foi de extrema importância para a marca porque uniu duas paixões dos brasileiros: o delicioso pão quentinho e nosso creme de avelã com chocolate, considerado número 1 do mundo. NUTELLA® vem conquistando cada vez mais os brasileiros, que incluíram uma porção dessa combinação no seu dia a dia, e o Brasil tem uma imensa variedade de cafés da manhã, mas o pão é uma paixão nacional. Entendemos que NUTELLA® é a combinação perfeita para deixar esse momento mais gostoso e começar o dia com o “pé direito”.”

Diego Caride, Diretor de Marketing de NUTELLA® para a América do Sul.



Padaria móvel instalada nas dependências do RioMar Shopping, em Recife.

The Nutella logo is positioned in the top right corner of the image. It features the brand name 'nutella' in a bold, lowercase, sans-serif font. The letters 'nut' are black, while 'ella' is red. A registered trademark symbol (®) is located at the top right of the 'a'.

nutella®

ESTRATÉGIA DE COMUNICAÇÃO



Unir o Dia do Pão ao sabor de NUTELLA® foi, portanto, a estratégia de comunicação escolhida pela Ferrero para alcançar seus propósitos com a marca. Para isso, criou-se a ação “NUTELLA® ama Pão” e uma “padaria sobre rodas” foi idealizada para levar pão com NUTELLA® a três importantes praças do país – São Paulo, Rio de Janeiro e Recife – de forma a contribuir para que o consumidor e o varejo incorporassem o Dia do Pão, de fato, ao calendário de comemorações anuais, e, principalmente, ajudassem a incentivar os consumidores a tornarem esse momento um pouco menos salgado, ao assimilarem NUTELLA® como a combinação perfeita para o pão no café da manhã, assim como o europeus já fazem, ao adoçar um pouco mais a primeira e mais importante refeição do dia.

A marca compreende que cada público tem as suas próprias demandas e percepções de NUTELLA®. Assim, a estratégia levou em consideração essas diferentes especificidades, de **forma a contribuir para estreitar o relacionamento de confiança de NUTELLA® com seus públicos**. Para cada um dos stakeholders da marca foi definido um objetivo central que a ação deveria atender:



Jornalistas

Comunicar sobre as ativações de NUTELLA®, utilizando a imprensa como “ponte” para chegar ao consumidor e reforçando o momento de consumo café da manhã, além de reforçar os compromissos da Ferrero com sustentabilidade e consumo responsável.



Influenciadores

Transformar os influenciadores em brand lovers, os principais embaixadores para que convidassem o público para aproveitar as ativações da marca para a data e reforçassem o que está por trás de uma marca icônica.

Stakeholders

Entre os stakeholders de NUTELLA® estão todos os públicos que interagem com a marca/produto de algum modo, incluindo jornalistas e influenciadores, mas também consumidores finais, associações, ativistas, instituições e parceiros comerciais. Sendo assim, a ação contemplou ainda representantes do varejo, trade e parceiros comerciais. Todo o público convidado recebeu o suporte necessário para vivenciar uma experiência gratificante e positiva com a marca e a mensagem de consumo foi transmitida de forma clara, assertiva e prazerosa.



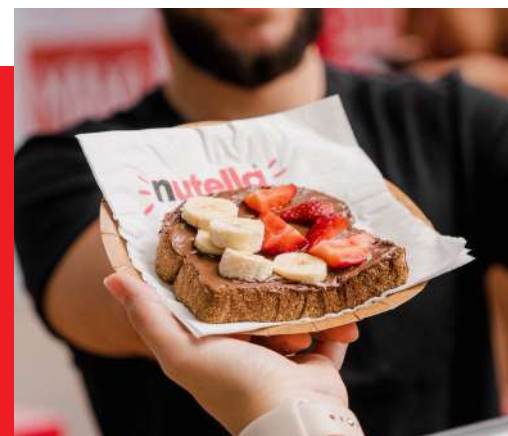
Toda a estratégia foi fundamentada em **três pilares**:

EVOLUIR

Evoluir o alcance da marca, continuar construindo sua reputação de dentro para fora, isto é, a partir de seus colaboradores, lideranças, porta-vozes. Para isso, os porta-vozes tiveram como suporte *media briefings*, Q&A e todo um conteúdo com mensagens institucionais sobre o Grupo Ferrero, sobre a marca NUTELLA®, o mercado, *proof points* sobre o produto e sua história, entre outros pontos.

PROMOVER

Promover iniciativas que mapeassem e atendessem às expectativas dos *stakeholders*. Daí a escolha de formas distintas sobre como criar e comunicar a padaria sobre rodas, atendendo aos diversos públicos que seriam contemplados com a ação.



PROTEGER

Sempre trabalhar os dados com conteúdo próprio e provas baseadas em fatos. Isso esteve em todo o material preparatório para os líderes, bem como durante os seus discursos nos eventos fechados, como veremos adiante, e na própria forma de execução da ação, transmitindo aos consumidores orientações sobre o produto, a quantidade ideal para o consumo, entre outros dados.



Estratégia de comunicação



A “padaria sobre rodas” foi carinhosamente intitulada de espaço “NUTELLA® ama pão” e o food truck, assim como todo o seu entorno, foi especialmente ambientado de forma a diversificar as experiências do público presente, em uma verdadeira imersão no universo NUTELLA®. A ideia era proporcionar uma experiência sensorial que ativasse os sentidos do público, mostrasse como NUTELLA® no pão pela manhã ou no brunch poderia deixar o dia mais alegre e com mais energia. Afinal, a forma como começamos o nosso dia influencia diretamente no modo como o vivenciaremos nas horas seguintes. Então, por que não começar com energia e alegria para vencer as eventuais adversidades e desfrutar as nossas conquistas?

As ativações foram divididas em dois momentos: um primeiro momento, no dia do lançamento em cada uma das cidades selecionadas, era destinado a convidados e contou com a presença de porta-vozes da Ferrero e um roteiro detalhado sobre a marca, como poderemos ver no item **Peças de Comunicação**.

Um segundo momento era destinado ao público em geral, ávido por viver a experiência com NUTELLA®, um dos primeiros momentos físicos/presenciais com a marca em toda sua história no Brasil, em um espaço todo especial preparado para fotografias para serem postadas em redes sociais.

Foi criado um ambiente instagramável e customizado de NUTELLA® e os consumidores puderam provar diferentes tipos de pães com a pasta - desde o clássico pão francês a variações como pão de forma, italiano, australiano sovado e o tradicional pão de queijo. Os visitantes também podiam customizar seus pães com diferentes tipos de frutas e, claro, com NUTELLA®.

A estratégia levou em conta as diferenças culturais de cada região por onde a padaria sobre rodas passaria – São Paulo, com seu pão francês, Rio de Janeiro, com o carioquinha, e Recife com o Pão Recife, que leva o mesmo nome da capital pernambucana e é típico do estado.

A ativação atendeu a uma estratégia maior de Comunicação Corporativa, beneficiando a marca e, logo, o negócio, de forma consistente e inovadora.

O sucesso do evento em 2022 motivou a Ferrero a realizar a ação em outros países: México, Reino Unido e Colômbia celebrarão a data, com ações focadas nos mercados locais.

Ações especiais com jornalistas e influenciadores – Além dos eventos fechados para convidados, foram realizados encontros de relacionamento de porta-vozes da Ferrero com veículos locais em todas as praças. O objetivo era conectá-los a uma estratégia maior de Comunicação Corporativa da marca.

A ação NUTELLA® ama Pão contemplou ainda a ativação de influenciadores pagos e orgânicos para que reforçassem as mensagens de marca em seus perfis nas redes sociais em dias próximos às datas em que a padaria sobre rodas estivesse visitando as cidades selecionadas.



Em Recife, foi realizado um almoço de relacionamento com os influenciadores no qual foram transmitidas as mensagens da marca Ferrero, com a presença de 61 pessoas. Paralelamente, foram realizados encontros de relacionamento com os principais veículos do estado, incluindo TV Globo PE, TV Guararapes (Record), Jornal do Commercio, SBT PE, Folha de Pernambuco e o Diário de Pernambuco.



No Rio de Janeiro, a ação também se dividiu em três momentos: café da manhã exclusivo para influenciadores e jornalistas, encontros de relacionamento dos porta-vozes da Ferrero com jornalistas da Rádio BandNews, CNN e O Globo e a padaria sobre rodas aberta ao público, na sequência do evento fechado.



“Sabemos o quanto o brasileiro gosta de apreciar a NUTELLA® com os produtos de origem nacional. Desde 2021 incentivamos toda essa ‘brasilidade’ dos nossos consumidores e entendemos que mesclar o nosso famoso creme de avelã e chocolate com ingredientes brasileiros pode ser a receita do sucesso”, aponta Diego Caride, Diretor de Marketing de NUTELLA® para a América do Sul.

nutella®

AÇÕES DE COMUNICAÇÃO

nutella



Agosto de 2022

O Brasil é uma fronteira de oportunidades e nosso foco principal é garantir a consistência do crescimento verificado nestes últimos anos, trazendo mais inovações e reforçando cada vez o vínculo com consumidores a partir da criação de um hábito de consumo, ao incluir NUTELLA® no café da manhã.



Fernando Careli, Diretor de Assuntos Corporativos e Sustentabilidade da Ferrero para a América do Sul.

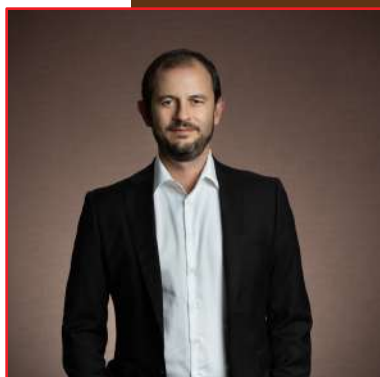
- » Desenvolvimento de plano de comunicação focado no Dia do Pão.
O plano contemplou imprensa, influenciadores e todos os *stakeholders* de NUTELLA® na ação NUTELLA® Ama Pão, com ações de PR e ativação de marca, envolvendo a agência de comunicação/mídia da Ferrero (Dentsu) e uma agência especializada em ativações (Joy Eventos).
- » Escolha de *mailing* para ações fechadas:
Jornalistas, influenciadores, especialmente das editorias de lifestyle, gastronomia turismo, passeio, cultura, perfis voltados às famílias, atores e atrizes, comunicação e marketing. O time Ferrero também apoiou a ação, convidando empresários de seu relacionamento.
- » Escolha de agência parceira para as ações de ativação.
- » Desenvolvimento e definição de *key visual* que permearia todas as peças da ação.
- » Desenvolvimento de *key visual* aplicando NUTELLA® em diferentes tipos de pães, evidenciando a diversidade de sabores de pães no Brasil, as preferências regionais e como NUTELLA® combina com todos.
- » Concepção e desenvolvimento do espaço “NUTELLA® Ama Pão”.

Agosto de 2022

- Concepção e desenvolvimento de kits a serem entregues para encontros de relacionamento, para os eventos fechados e para os influenciadores pagos.
- Desenvolvimento de roteiro para as ações fechadas, com os objetivos, agenda, mensagens proativas e reativas e demais orientações, de forma a criar uma ação coordenada e agradável que transmitisse as mensagens desejadas, permitisse a interação dos porta-vozes com os convidados e reverberasse nas redes sociais com a orientação para o uso da *hashtag* **#NutellaAmaPão** e os perfis a serem marcados em eventuais postagens (@Ferrero_Brasil e @Nutellabr).
- Desenvolvimento de *briefing* para os porta-vozes da Ferrero.
- Desenvolvimento de Q&A com sugestões de perguntas e respostas sobre temas institucionais, tópicos relacionados à marca NUTELLA® e aos eventos.
- Produção e envio de carta-convite a *mailing* selecionado para evento fechado em cada uma das praças. As cartas evidenciavam as belezas naturais e costumes de cada localidade e convidavam para a ação exclusiva - café da manhã ou *brunch*. Os convites foram distribuídos pela agência de PR e também por promoters pagos que somaram esforços à ação.
- Foram contratados os promoters Priscila Borgonovi (São Paulo e Rio de Janeiro), Lícia Fábio e Leonardo Barbosa (Recife) para trabalhar com os influenciadores e Jaqueline Araújo para coordenar o convite à imprensa (Recife), sempre com o apoio e supervisão da agência de PR para ambos os públicos.

Setembro de 2022

“ Desenhamos um grande plano que, quando associado ao movimento constante de ganho de penetração da marca, deve trazer aos pontos de venda uma procura ainda maior por NUTELLA®, e, por consequência, para a categoria de pães. ”



*Renato Zanoni,
responsável pelas
operações comerciais
da Ferrero no Brasil.*

- » Planejamento de ações e estruturação de plano de comunicação;
- » Produção e distribuição de *press release* sobre o Dia do Pão e a ação de NUTELLA®. *Mailings* contemplados: trade, imprensa geral, eventos, turismo, agenda, *lifestyle*, gastronomia, negócios, setor alimentício e para veículos regionais de São Paulo, Rio de Janeiro e Pernambuco;
- » Produção e distribuição de notas para os mesmos *mailings* acima, relembrando as datas e dinâmicas da ação NUTELLA® ama pão;
- » Produção e distribuição de aviso de pauta à imprensa;
- » *Follow-up* ativo com públicos convidados para os eventos (agência de PR e promoters).



Outubro de 2022

Trabalhar um novo evento como o do Dia do Pão no calendário promocional é uma super oportunidade para o varejo em termos de vendas incrementais no último trimestre do ano.



*Renato Zanon,
responsável pelas
operações comerciais
da Ferrero no Brasil.*

- » O primeiro evento foi realizado em 6 de outubro com um brunch em Recife, realizado no **Shopping RioMar**.



- » Nos 15 e 16 de outubro, a partir das 8h, o Quiosque 6 da **Lagoa Rodrigo de Freitas**, no Rio de Janeiro, recebeu o público para o café da manhã com NUTELLA®.



Outubro de 2022

- No dia 20 de outubro foi realizado um brunch em São Paulo, na **Frutaria Hélio Pellegrino**.
- E nos dias 22 e 23 de outubro, NUTELLA® abriu seu espaço ao público no portão 7 do **Parque Ibirapuera**.



- Distribuição de 30 kits durante os encontros de relacionamento e mais de 100 kits durante os eventos fechados, entregues em mãos aos convidados. Envio, via promoters, de kits para influenciadores pagos. Os kits de relacionamento continham uma seleção de produtos Ferrero (como Kinder Ovo, Kinder chocolate, NUTELLA®, Ferrero Rocher, entre outros). Já os kits para influenciadores presentes nos eventos continham sacolinha com NUTELLA® 350g e um brinde exclusivo da marca (adesivos de geladeira e caneca). Ainda foram confeccionadas cestas especiais de piquenique, que chegavam a *big influencers* abastecidas com toalha, espátula, caneca e imãs de geladeira, além de um super pote de NUTELLA®.



nutella®

PEÇAS DE COMUNICAÇÃO

EMPÓRIO FRI
REAL FOOD &

⇒ Key visual de NUTELLA® com diferentes tipos de pães:



⇒ Projeto do espaço do espaço NUTELLA® Ama Pão:



»» Convites para a imprensa e influenciadores para eventos fechados:

FERRERO

NUTELLA®, marca do grupo Ferrero - indústria italiana e também dona das marcas Tic Tac®, Ferrero Rocher® e Kinder® -, convida você e sua família para uma experiência inédita da marca.

Para celebrar o Dia do Pão, queremos proporcionar uma deliciosa experiência e garantir que, no café da manhã ou no brunch, é inegável que todo pão combina (e fica muito mais delicioso) com Nutella®.

Venha provar essa combinação no nosso espaço e conferir, em primeira mão, o sabor de 'Nutella® e Pão'.

Serviço
 Quando: 21, 22 e 23 de outubro
 Horário: 8h às 17h
 Onde: Serraria do Parque Ibirapuera (Próximo ao Portão 07)
 Endereço: Av. Pedro Álvares Cabral - Vila Mariana, São Paulo

Mais informações para a imprensa:
Máquina Cohn&Wolfe
 Nathalia Bignon
 nathalia.bignon@maquinacohnwolfe.com
 Naira Wataki
 naira.wataki@maquinacohnwolfe.com

nutella
 @nutellabr #NutellaAmaPao

nutella

marca do grupo Ferrero - indústria italiana e também dona das marcas Tic Tac®, Ferrero Rocher® e Kinder® -, convida você e sua família para uma experiência inédita da marca.

Para celebrar o Dia do Pão, queremos proporcionar uma deliciosa experiência e garantir que, no café da manhã ou no brunch, é inegável que todo pão combina (e fica muito mais delicioso) com Nutella®.

Venha provar essa combinação no nosso espaço e conferir, em primeira mão, o sabor de 'Nutella® e Pão'.

nutella
 Pão

Quando: 06 de outubro
 Horário: 11h00
 Onde: estacionamento do Shopping RioMar Aquário B - Saldá Diognax
 End: Av. República do Líbano, 251, Pina

RSVP: Camela Lopes
 (81) 99921-7331

Mais informações para a imprensa:
Máquina Cohn&Wolfe
 Nathalia Bignon
 nathalia.bignon@maquinacohnwolfe.com
 Naira Wataki
 naira.wataki@maquinacohnwolfe.com

nutella
 @nutellabr #NutellaAmaPao

»» Convite para o público geral:

nutella

marca do grupo Ferrero - indústria italiana e também dona das marcas Tic Tac®, Ferrero Rocher® e Kinder® -, convida você e sua família para uma experiência inédita da marca.

Para celebrar o Dia do Pão, queremos proporcionar uma deliciosa experiência e garantir que, no café da manhã ou no brunch, é inegável que todo pão combina (e fica muito mais delicioso) com Nutella®.

Venha provar essa combinação no nosso espaço e conferir, em primeira mão, o sabor de 'Nutella® e Pão'.

nutella
 Pão

Quando:
07 a 09 de outubro

Horários:
 dia 7 - sexta-feira - das 10h às 17h
 dia 8 - sábado - das 10h às 17h
 dia 9 - domingo - das 12h às 17h

Onde: Estacionamento do Shopping RioMar Aquário B - Saldá Diognax
 End: Av. República do Líbano, 251, Pina

➤ Releases sobre a ação NUTELLA® Ama Pão:

FERRERO
nutella

Rio recebe 'Nutella® Ama Pão' na Lagoa Rodrigo de Freitas a partir desta sexta-feira

Em edição inédita, Nutella® celebra Dia Mundial do Pão entre os dias 14 e 16 de outubro no Quiosque 06 da Lagoa

Rio de Janeiro, 10 de outubro de 2022 - Nutella®, marca integrante do grupo Ferrero – indústria italiana e dona também de Tic Tac®, Ferrero Rocher® e Kinder® –, celebrará o mês de outubro de forma diferente. Para homenagear o Dia do Pão, celebrado mundialmente no dia 16 de outubro, a marca vai espalhar todo seu amor pelo tradicional pãozinho com experiências em três cidades brasileiras, incluindo o Rio, e ativações especiais em outros municípios do país.

A primeira edição da ação na cidade maravilhosa trará uma experiência de café da manhã inédita entre os dias 14 e 16 de outubro, das 8h às 17h no Quiosque 6 (Quiosque Terrazas Garden) da Lagoa Rodrigo de Freitas. O espaço "Nutella Ama Pão" ficará estacionado em áreas onde consumidores poderão tomar seu café da manhã antes de um passeio, de realizar o exercício matinal ou passear com seu pet.

"Essa ação é de extrema importância para a marca porque une duas paixões dos brasileiros: o delicioso pão quentinho e nosso creme de aveia com chocolate, considerado número 1 do mundo. Nutella® vem conquistando cada vez mais os brasileiros, que incluem uma porção dessa combinação no seu dia a dia", explica o Diretor de Marketing de Nutella® para a América do Sul, Diego Caride. "O Brasil tem uma imensa variedade de cafés da manhã, o pão é uma paixão nacional, e Nutella® é a combinação perfeita para deixar esse momento mais gostoso e começar o dia com o "pé direito", completa.

Em um ambiente instagramável e customizado de Nutella®, consumidores poderão provar diferentes tipos de pães. Além do clássico pão francês, haverá variações como pão de forma, italiano, sovado, de queijo e australiano, e os visitantes também poderão customizar seu pão com diferentes tipos de coberturas.

Recife recebe 'Nutella® ama Pão' no Shopping RioMar a partir desta sexta-feira

Em edição inédita, Nutella® celebra Dia Mundial do Pão entre os dias 07 e 09 de outubro no estacionamento do Shopping

Recife, 23 de setembro de 2022 - Nutella®, marca integrante do grupo Ferrero – indústria italiana e dona também de Tic Tac®, Ferrero Rocher® e Kinder® –, celebrará o mês de outubro de forma diferente. Para homenagear o Dia do Pão, celebrado mundialmente no dia 16 de outubro, a marca vai espalhar todo seu amor pelo tradicional pãozinho com experiências em três cidades brasileiras, incluindo Recife, e ativações especiais em outros municípios do país.

A primeira edição da ação trará uma experiência de café da manhã inédita nos dias 07 e 09 de outubro, das 10h às 17h nos dias 07 e 08, e das 12h às 17h no dia 09, no Aquário B, na Saída Diagemas, do Shopping RioMar. O espaço "Nutella Ama Pão" ficará estacionado em áreas onde consumidores poderão tomar seu café da manhã antes de um passeio, de realizar o exercício matinal ou passear com seu pet.

"Essa ação é de extrema importância para a marca porque une duas paixões dos brasileiros: o delicioso pão quentinho e nosso creme de aveia com chocolate, considerado número 1 do mundo. Nutella® vem conquistando cada vez mais os brasileiros, que incluem uma porção dessa combinação no seu dia a dia", explica o Diretor de Marketing de Nutella® para a América do Sul, Diego Caride. "O Brasil tem uma imensa variedade de cafés da manhã, o pão é uma paixão nacional, e Nutella® é a combinação perfeita para deixar esse momento mais gostoso e começar o dia com o "pé direito", completa.

Em um ambiente instagramável e customizado de Nutella®, consumidores poderão provar diferentes tipos de pães. Além do clássico pão francês, haverá variações como pão de forma, italiano, sovado, de queijo e australiano, e os visitantes também poderão customizar seu pão com diferentes tipos de coberturas.

São Paulo recebe 'Nutella® Ama Pão' no Parque Ibirapuera a partir desta sexta-feira

Em edição inédita, Nutella® celebra Dia Mundial do Pão entre os dias 21 e 23 de outubro na Antiga Serraria do Parque Ibirapuera

São Paulo, 18 de outubro de 2022 - Nutella®, marca integrante do grupo Ferrero – indústria italiana e dona também de Tic Tac®, Ferrero Rocher® e Kinder® –, celebrará o mês de outubro de forma diferente. Para homenagear o Dia do Pão, celebrado mundialmente no dia 16 de outubro, a marca vai espalhar todo seu amor pelo tradicional pãozinho com experiências em três cidades brasileiras, incluindo São Paulo, e ativações especiais em outros municípios do país.

A primeira edição da ação em Sampa trará uma experiência de café da manhã inédita entre os dias 21 e 23 de outubro, das 8h às 17h na Antiga Serraria do Parque Ibirapuera (próximo ao Portão 7). O espaço "Nutella Ama Pão" ficará estacionado em áreas onde consumidores poderão tomar seu café da manhã antes de um passeio, de realizar o exercício matinal ou passear com seu pet.

"Essa ação é de extrema importância para a marca porque une duas paixões dos brasileiros: o delicioso pão quentinho e nosso creme de aveia com chocolate, considerado número 1 do mundo. Nutella® vem conquistando cada vez mais os brasileiros, que incluem uma porção dessa combinação no seu dia a dia", explica o Diretor de Marketing de Nutella® para a América do Sul, Diego Caride. "O Brasil tem uma imensa variedade de cafés da manhã, o pão é uma paixão nacional, e Nutella® é a combinação perfeita para deixar esse momento mais gostoso e começar o dia com o "pé direito", completa.

Em um ambiente instagramável e customizado de Nutella®, consumidores poderão provar diferentes tipos de pães. Além do clássico pão francês, haverá variações como pão de forma, italiano, sovado, de queijo e australiano, e os visitantes também poderão customizar seu pão com diferentes tipos de coberturas.


Notas:

Padaria Nutella® planeja match perfeito com o café da manhã dos brasileiros

Nutella®, integrante do grupo Ferrero – indústria italiana dona também das gigantes Tic Tac®, Ferrero Rocher® e Kinder® – quer fincar de vez suas raízes no país e criar mais uma tradição no calendário anual dos brasileiros. Para mostrar que o creme de avelãs e cacau promove o match perfeito com o café da manhã nacional, a marca lançou uma padaria sobre rodas que percorrerá três capitais brasileiras para comemorar o Dia Mundial do Pão. O projeto itinerante estará entre os dias 6 e 23 de outubro em espaços públicos icônicos de cidades como Recife, Rio de Janeiro e São Paulo.

No Rio, por exemplo, a padaria será instalada no Quiosque 06 da Lagoa Rodrigo de Freitas, das 8h às 17h. Em um ambiente instagramável e customizado de Nutella®, consumidores poderão provar diferentes tipos de pães. Além do clássico pão francês, haverá variações como pão de forma, Italiano, australiano sovado e o tradicional pão de queijo, e os visitantes também poderão customizar seu pão com diferentes tipos de coberturas e, claro, com uma dose de Nutella®.

Para saber se a sua cidade também participa dessa celebração, basta acessar www.nutella.com ou o Instagram da marca [@nutellabr](https://www.instagram.com/nutellabr).

Serviços

Recife

Quando: 7 a 9 de outubro

Horário: das 10h às 17h nos dias 7 (sexta-feira) e 8 (sábado); e das 12h às 17h no dia 9 (domingo)

Onde: Estacionamento do Shopping RioMar - Aquário B - Saída Diagmax

Endereço: Av. República do Líbano, 251, Pina

Rio de Janeiro

Quando: 14 a 16 de outubro

Horário: das 08h às 17h

Onde: Quiosque 06 da Lagoa Rodrigo de Freitas (Quiosque Terrazas Garden)

Endereço: Av. Epiácio Pessoa, quiosque 6 - Lagoa

São Paulo

Quando: 21 a 23 de outubro

Horário: das 08h às 17h

Onde: Serraria do Parque Ibirapuera (Próximo ao Portão 07)

Endereço: Av. Pedro Álvares Cabral - Vila Mariana, São Paulo

Sobre NUTELLA®

NUTELLA®, marca que pertence ao Grupo Ferrero, foi criada na Itália em 1964 por Pietro Ferrero, e é o creme de avelãs mais conhecido e vendido do mundo. Atualmente está disponível em mais de 160 países. A fábrica em Poços de Caldas (MG) produz NUTELLA®, que, além de suprir a demanda do mercado brasileiro, atende a países da América do Sul, Ásia e Oceania. A marca chegou em 2005 ao

Padaria Nutella® planeja match perfeito com o café da manhã dos brasileiros

Nutella®, integrante do grupo Ferrero – indústria italiana dona também das gigantes Tic Tac®, Ferrero Rocher® e Kinder® – quer criar mais uma tradição no calendário anual dos brasileiros. Para mostrar que o creme de avelãs e cacau promove o match perfeito com o café da manhã nacional, a marca lançou uma experiência inédita: uma padaria sobre rodas que percorrerá três capitais brasileiras para comemorar o Dia Mundial do Pão (16). O projeto itinerante estará entre os dias 6 e 23 de outubro em espaços públicos icônicos de cidades como Recife, Rio de Janeiro e São Paulo.

Em São Paulo, por exemplo, a padaria será instalada na Serraria do Parque Ibirapuera (Próximo ao Portão 07), das 8h às 17h. Em um ambiente instagramável e customizado de Nutella®, consumidores poderão provar diferentes tipos de pães. Além do clássico pão francês, haverá variações como pão de forma, Italiano, australiano sovado e o tradicional pão de queijo, e os visitantes também poderão customizar seu pão com diferentes tipos de coberturas e, claro, com Nutella®.

Para saber se a sua cidade também participa dessa celebração, basta acessar www.nutella.com ou o Instagram da marca [@nutellabr](https://www.instagram.com/nutellabr).

Serviços

Recife

Quando: 07 a 09 de outubro

Horário: das 10h às 17h nos dias 7 (sexta-feira) e 8 (sábado); e das 12h às 17h no dia 9 (domingo)

Onde: Estacionamento do Shopping RioMar - Aquário B - Saída Diagmax

Endereço: Av. República do Líbano, 251, Pina

Rio de Janeiro

Quando: 14 a 16 de outubro

Horário: das 08h às 17h

Onde: Quiosque 6 da Lagoa Rodrigo de Freitas (Quiosque Terrazas Garden)

Endereço: Av. Epiácio Pessoa, quiosque 6 - Lagoa

São Paulo

Quando: 21 a 23 de outubro

Horário: das 08h às 17h

Onde: Serraria do Parque Ibirapuera (Próximo ao Portão 07)

Endereço: Av. Pedro Álvares Cabral - Vila Mariana, São Paulo

Sobre NUTELLA®

NUTELLA®, marca que pertence ao Grupo Ferrero, foi criada na Itália em 1964 por Pietro Ferrero, e é o creme de avelãs mais conhecido e vendido do mundo. Atualmente está disponível em mais de 160 países. A fábrica em Poços de Caldas (MG) produz NUTELLA®, que, além de suprir a demanda do mercado brasileiro, atende a países da América do Sul, Ásia e Oceania. A marca chegou em 2005 ao

➤ Avisos de Pauta:

AVISO DE PAUTA

Experiência de café da manhã “Nutella® ama Pão” estará em Recife entre 7 e 9 de outubro

Em ação inédita, marca vai celebrar o Dia Mundial do Pão com proposta deliciosa de como começar o dia



RECIFE, 23 de setembro de 2022 – Nutella®, marca integrante do grupo Ferrero – indústria italiana dona também das marcas *Tic Tac*®, Ferrero Rocher® e Kinder® – preparou uma comemoração diferente para o mês de outubro. Com o objetivo de homenagear o Dia do Pão, celebrado mundialmente no dia 16 de outubro, a marca vai espalhar todo seu amor pelo tradicional pãozinho, presente no típico café da manhã dos brasileiros, com a experiência “Nutella® Ama Pão”.

O público poderá encontrar o espaço “Nutella® Ama Pão” no Aquário B, na Saída *Diagmax*, do Shopping *RioMar* entre os dias 07 a 09 de outubro, das 10h às 17h nos dias 07 e 08, e das 12h às 17h no dia 09. Além de oferecer diversos tipos de pães acompanhados do saboroso creme de avelãs, o local vai permitir o encontro de famílias, *pets* e amigos, tornando-se o espaço mais delicioso da capital durante estes dias. Além de diversão, a ação promete ser um mergulho pelo sabor do mundo Nutella®, garantindo um momento inesquecível.

A primeira edição do evento vai espalhar a mensagem “Nutella® Ama Pão”. Uma forma de lembrar que o creme combina com todas as variações de pãezinhos preferidos dos consumidores da capital pernambucana, e de outras cidades pelo Brasil. Cerca de 45 padarias parceiras terão ações especiais no dia 16 de outubro. Para saber se a sua cidade também participa dessa celebração, basta acessar

Experiência de café da manhã “Nutella® ama Pão” estará no Rio de Janeiro entre 14 e 16 de outubro

Em ação inédita, marca vai celebrar o Dia Mundial do Pão com proposta deliciosa de como começar o dia



RIO DE JANEIRO, 3 de outubro de 2022 – Nutella®, marca integrante do grupo Ferrero – indústria italiana dona também das marcas *Tic Tac*®, Ferrero Rocher® e Kinder® – preparou uma comemoração diferente para o mês de outubro. Com o objetivo de homenagear o Dia do Pão, celebrado mundialmente no dia 16 de outubro, a marca vai espalhar todo seu amor pelo tradicional pãozinho, presente no típico café da manhã dos brasileiros, com a experiência “Nutella® Ama Pão”.

O público poderá encontrar o espaço “Nutella® Ama Pão” na área próxima ao Quiosque 06 da Lagoa Rodrigo de Freitas, entre os dias 14 e 16 de outubro, das 8h às 17h. Além de oferecer diversos tipos de pães acompanhados do saboroso creme de avelãs, o local vai permitir o encontro de famílias, *pets* e amigos, tornando-se o espaço mais delicioso do Rio durante estes dias. Além de diversão, a ação promete ser um mergulho pelo sabor do mundo Nutella®, garantindo um momento inesquecível.

A primeira edição do evento vai espalhar a mensagem “Nutella® Ama Pão”. Uma forma de lembrar que o creme combina com todas as variações de pãezinhos preferidos dos consumidores cariocas, e de outras cidades pelo Brasil. Cerca de 45 padarias parceiras terão ações especiais a partir do dia 16 de outubro. Para saber se a sua cidade também participa dessa celebração, basta acessar www.nutella.com ou o Instagram da marca [@nutellabr](https://www.instagram.com/nutellabr).

Experiência de café da manhã “Nutella® ama Pão” estará em São Paulo entre 21 e 23 de outubro

Em ação inédita, marca vai celebrar o Dia Mundial do Pão com proposta deliciosa de como começar o dia



SÃO PAULO, 10 de outubro de 2022 – Nutella®, marca integrante do grupo Ferrero – indústria italiana dona também das marcas *Tic Tac*®, Ferrero Rocher® e Kinder® – preparou uma comemoração diferente para o mês de outubro. Com o objetivo de homenagear o Dia do Pão, celebrado mundialmente no dia 16 de outubro, a marca vai espalhar todo seu amor pelo tradicional pãozinho, presente no típico café da manhã dos brasileiros, com a experiência “Nutella® Ama Pão”.

O público poderá encontrar o espaço “Nutella® Ama Pão” na área da Serraria, do Parque Ibirapuera (próximo ao Portão 07), entre os dias 21 e 23 de outubro, das 8h às 17h. Além de oferecer diversos tipos de pães acompanhados do saboroso creme de avelãs, o local vai permitir o encontro de famílias, *pets* e amigos, tornando-se o espaço mais delicioso de São Paulo durante estes dias. Além de diversão, a ação promete ser um mergulho pelo sabor do mundo Nutella®, garantindo um momento inesquecível.

A primeira edição do evento vai espalhar a mensagem “Nutella® Ama Pão”. Uma forma de lembrar que o creme combina com todas as variações de pãezinhos preferidos dos consumidores paulistanos, e de outras cidades pelo Brasil. Cerca de 45 padarias parceiras terão ações especiais a partir do dia 16 de outubro. Para saber se a sua cidade também participa dessa celebração, basta acessar www.nutella.com ou o Instagram da marca [@nutellabr](https://www.instagram.com/nutellabr).

➤ Roteiro para as ações fechadas (cafés da manhã & brunchs realizados no dia do lançamento em cada praça):

FERRERO AQUINACH

ROTEIRO EVENTO 'NUTELLA AMA PÃO' 2022

Data: Quinta-feira, 06 de Outubro de 2022
Local: Shopping Riomar - Recife (PE)
Período: Manhã e Tarde - das 11h00 às 14h

Públicos

- Jornalistas (gastronomia, trade, negócios, lifestyle)
- Influenciadores
- Estimativa de 40 presentes.
- Time Ferrero + Joy: 10 pessoas.

Objetivos

- Apresentar Nutella como uma combinação perfeita para o café da manhã dos brasileiros;
- Proporcionar experiências a stakeholders, difundindo as mensagens-chave corporativas da marca e da companhia;
- Iniciar a criação de um grupo de fiel à marca (brand lovers).

Agenda

11h00	Chegada dos convidados
11h30	Início do evento - Speaker Fernando Careli
11h45	Consumo consciente - Bianca Naves
12h	Brunch
12h30	Conversa com convidados
14h	Término do brunch e de
14h30	Abertura do espaço - S

ROTEIRO

Parte 1 | Abertura
Speaker Fernando Careli (15 minutos)

Dados Ferrero (Global)

- A Ferrero é uma empresa familiar, fábricas ao redor do mundo;
- Os produtos Ferrero são comerciais

FERRERO AQUINACH

ROTEIRO EVENTO 'NUTELLA AMA PÃO' 2022

Data: Quinta-feira, 13 de Outubro de 2022
Local: Quilômetro 06 da Lagoa Rodrigo de Freitas (Quilômetro Terrazas Garden)
Período: Manhã e Tarde - das 11h às 14h

Públicos

- Jornalistas (gastronomia, trade, negócios, lifestyle)
- Influenciadores
- Clientes
- Estimativa de 40 presentes.
- Time Ferrero + Joy: 10 pessoas.

Objetivos

- Apresentar Nutella como uma combinação perfeita para o café da manhã dos brasileiros;
- Proporcionar experiências a stakeholders, difundindo as mensagens-chave corporativas da marca e da companhia;
- Iniciar a criação de um grupo de fiel à marca (brand lovers).

Agenda

11h00	Chegada dos convidados
11h30	Início do evento - Speaker Fernando Careli
11h45	Speaker Diego Caride
12h	Consumo consciente - Bianca Naves

ROTEIRO

Parte 1 | Abertura
Speaker Fernando Careli (15 minutos)

Dados Ferrero (Global)

- A Ferrero é uma empresa familiar, com 76 anos de história e 32

FERRERO AQUINACH

ROTEIRO EVENTO 'NUTELLA AMA PÃO' 2022

Data: Quinta-feira, 20 de Outubro de 2022
Local: Serraria do Parque Ibirapuera (Próximo ao Portão 07)
Período: Manhã e Tarde - das 11h às 14h

Públicos

- Jornalistas (gastronomia, trade, negócios, lifestyle)
- Influenciadores
- Clientes
- Estimativa de 50 presentes.
- Time Ferrero + Joy: 10 pessoas.

Objetivos

- Apresentar Nutella como uma combinação perfeita para o café da manhã dos brasileiros;
- Proporcionar experiências a stakeholders, difundindo as mensagens-chave corporativas da marca e da companhia;
- Iniciar a criação de um grupo de fiel à marca (brand lovers).

Agenda

11h00	Chegada dos convidados
11h30	Início do evento - Speaker Fernando Careli
11h45	Speaker Diego Caride
12h	Consumo Consciente - Bianca Naves
12h15	Brunch
12h30	Conversa com convidados
14h	Término do brunch e despedida convidados
14h30	Abertura do espaço - Soft Opening

ROTEIRO

Parte 1 | Abertura
Speaker Fernando Careli (15 minutos)

Dados Ferrero (Global)

- A Ferrero é uma empresa familiar, com 76 anos de história e 32

➤ Kits entregues a influenciadores:



nutella[®]

LINHA DO TEMPO

nutella
♥ Pão

nutella
♥ Pão





AGOSTO DE 2022

Definição de estratégia

- Plano de comunicação.
- Definição dos *key visuals*.
- Projeto do espaço NUTELLA® ama Pão.
- Definição de kits.
- Produção de materiais institucionais: *briefings*, Q&A, roteiros.



SETEMBRO DE 2022

Desenvolvimento e distribuição de conteúdo & *follow*

- Produção e distribuição de materiais para imprensa: *press releases*, notas, aviso de pauta.
- Produção e distribuição de convites para os eventos fechados.
- *Follow up* de convidados via agência de PR e promoters.



OUTUBRO DE 2022

Ativação NUTELLA® Ama Pão em São Paulo, Rio de Janeiro e Recife

- Realização dos eventos.
- Encontros de relacionamento com influenciadores.
- Encontros de relacionamento com a imprensa de cada praça.
- Entregas de *press kits*.



INVESTIMENTO NO PROJETO





**R\$ 10
milhões**

Foi o valor de investimento total na ação NUTELLA® ama Pão, somando PR, ativações, promoters, peças de comunicação online e off-line, eventos fechados de relacionamento e a padaria sobre rodas.



EQUIPES
ENVOLVIDAS

nutella[®]

Time **FERRERO**



FERNANDO CARELI

Diretor de Assuntos
Institucionais e Comunicação
Corporativa da Ferrero
para a América do Sul

FABIANA COSTA

Gerente de Comunicação
Corporativa e Relações
Públicas da Ferrero para a
América do Sul



DIEGO CARIDE

Diretor de Marketing
de NUTELLA® para a
América do Sul

GABRIELA CARPINELLI

Especialista de
Trade Marketing
de NUTELLA®



RENATO ZANONI

Responsável pelas
Operações Comerciais
da Ferrero no Brasil

LAURA OLIVERIA

Especialista em
Trade Marketing
da Ferrero



Agência de PR
MÁQUINA



LARA GIANNOTTI

Diretora de PR



NATHÁLIA BIGNON

Gerente de PR



NAIRA WATAKI

Executiva de
Contas Sênior

Promoters:

» Para influenciadores:



**PRISCILA
BORGONIVI**



**LÉO
GALVÃO**



**LÍCIA FÁBIO E
HELAINÉ
SCHINDLER**



**LEONARDO
BARBOSA**



**THIAGO
CARVALHO**

» Para imprensa:



**JAQUELINE
ARAÚJO**



**ANALU
PEREIRA**

A ação NUTELLA® ama Pão é um importante desdobramento de um consistente plano e estratégia de comunicação da marca, com notáveis resultados na última década.

A Ferrero conseguiu, com a padaria sobre rodas, atender as diferentes demandas dos stakeholders da marca, com ações focadas em cada um desses públicos, de forma a consolidar sua estratégia e criar bases para ações futuras. A marca buscou associar, de forma consistente, o Dia do Pão ao inconfundível sabor de NUTELLA® e demais atributos da marca: energia, alegria, positividade. Pelos resultados que vimos nas matérias, nos posts de influenciadores pagos e orgânicos, na receptividade da imprensa e, principalmente, nas reações do público, entendemos que conquistamos nossos objetivos.

The Nutella logo is displayed in a bold, lowercase, sans-serif font. The letters are white with a thick black outline, set against a solid red background. A small registered trademark symbol (®) is located at the top right of the letter 'a'.

“ NUTELLA® vem em uma consistente jornada de desenvolvimento no Brasil, colhendo excelentes resultados nos últimos 10 anos, tendo muito claro seu plano e estratégia. A perspectiva, então, era aproximar o Dia do Pão à marca, adequando nosso produto a um contexto totalmente local. Sendo um país de dimensões continentais, com especificidades culinárias em cada região, quisemos evidenciar também a nossa vantagem competitiva que é o de sermos muito democráticos: temos inúmeras formas de propor o consumo do spread. A versatilidade de NUTELLA® nos permite combiná-la com frutas, bolos, tapioca, diferentes receitas, sobremesas e também com os tradicionais pãezinhos, com os quais queremos ajudar a criar um novo hábito de consumo entre os brasileiros, tornando o café da manhã mais doce. ”

*Diego Caride, Diretor de
Marketing de NUTELLA®
para a América do Sul.*



nutella®

EVIDÊNCIAS DE RESULTADOS

@nutellabr #Nutell

nutella[®]

Resultados gerais de influenciadores (três praças):



145
jornalistas e
influenciadores
presentes



2h49 & 51s
de conteúdo



7.467
comentários



52
posts no
Instagram



25.361
likes



19.772.526
de alcance potencial*



754
Instagram
Stories

* A Ferrero utilizou como critério a soma do total de seguidores dos influenciadores monitorados.



RECIFE



RIO DE JANEIRO



SÃO PAULO

Resultados dos **eventos**:



 **48** presentes no brunch;

 Ao todo, mais de **800 pessoas** passaram no espaço;

 Mais de **480 pessoas** consumiram NUTELLA® nos três dias que o espaço esteve em Recife.

 **108** presentes no brunch;

 Ao todo, mais de **2.900 pessoas** passaram no espaço;

 Mais de **2.200 pessoas** consumiram NUTELLA® nos três dias que o espaço esteve no Rio de Janeiro.

 **76** presentes no brunch;

 Ao todo, mais de **2.400 pessoas** passaram no espaço;

 Mais de **2.800 pessoas** consumiram NUTELLA® nos três dias que o espaço esteve em São Paulo.

Aumento de ROI em mais de **49%** e aumento de impacto potencial acima de **994%**, ambos em relação ao mesmo período do ano anterior.

Resultados **na imprensa:**

nutella



36 publicações;



Publicações Tier 1: 10 publicações;



Impacto Potencial: aproximadamente 2.779.523 de impacto potencial (online + impresso) e 1.697.656 de audiência (impacto das redes sociais)*



Sentimento geral: 100% POSITIVO.



Valoração: R\$ 1.417.095,23**



Mensagens-chave: Evento, Pão, NUTELLA®.

* A Ferrero utilizou como critério 100% da tiragem dos veículos monitorados, bem como o total de impacto verificado em suas redes sociais

** A Ferrero utilizou como critério a totalidade da valoração dos veículos de imprensa monitorados)

Entre os principais resultados na imprensa, estão:

Uma padaria sobre rodas vai ocupar a Lagoa Rodrigo de Freitas



De 7 a 9 de outubro, para homenagear o Dia do Pão, o Shopping RioMar vai abrigar o espaço 'Nutella Ama Pão', com a proposta de celebrar o mês de forma diferente e homenagear o Dia do Pão, comemorado, mundialmente, no dia 16 de outubro. O projeto ancora a campanha 'Tudo que é bom combina com Nutella®' e além do Recife acontecerá no Rio de Janeiro (13 a 16/10) e São Paulo (20 a 23/10). Nutella® é o creme de avelã mais conhecido e vendido, disponível em mais de 160 países. A fábrica do Brasil fica em MG.



ECONOMIA

Nutella investe R\$ 2 milhões para ação em alusão ao Dia do Pão no Recife



'Nutella® Ama Pão': Ferrero lidera novo evento para o varejo, celebrando o Dia Mundial do Pão

Rio recebe 'Nutella Ama Pão' na Lagoa Rodrigo de Freitas a partir desta sexta-feira



Resultados de influenciadores **por praças:**

RECIFE



29
perfis



14
posts
(Instagram)



188
Instagram
Stories



57m18s
de
conteúdo



4.119
likes



4.527
comentários



2.190.930
de alcance
potencial



@rodrigonerpsi



@maarcelanunes



@asmeninasreal



@gabidocarmooficial



@ericanatuza



@brunoaraujope

Resultados de influenciadores **por praças:**

RIO DE JANEIRO



60
perfis



23
posts
(Instagram)



343
Instagram
Stories



1h10m56s
de
conteúdo



8.547
likes



1.381
comentários



13.501.405
de alcance
potencial



@perolafaria



@carol_nakamura



@regianealves



@comer_ebeberbem



@isaacmarianno

Resultados de influenciadores **por praças:**

SÃO PAULO



56
perfis



15
posts
(Instagram)



233
Instagram
Stories



41m37s
de
conteúdo



12.685
likes



1.559
comentários



4.080.191
de alcance
potencial



@melhores.dicas



@artesdasadhia



@dicasdesampasp



@blogdaconfeiraria



@david_jensen



@marianadroghetti



nutella
♥ Pão

Cardápio

Pães - Todos com Nutella®

- Pão de Queijo
- Pão Francês
- Pão sem Glúten
- Pão Australiano

Bebidas

- Suco
- Agua

nutella
♥ Pão

nutella

nutella
♥ Pão

#Nutella

Cardápio

Pães - Todos com

Pão de Queijo

Pão Francês

Pão sem Glúten

Pão Australiano

Bebidas

Suco

Agua

Agua com gás

Agua com gás sem açúcar

Agua com gás com açúcar

Agua com gás sem açúcar com adoçante

Agua com gás com açúcar com adoçante

Agua com gás sem açúcar com adoçante com sabor

Agua com gás com açúcar com adoçante com sabor

Agua com gás sem açúcar com adoçante com sabor com adoçante

Agua com gás com açúcar com adoçante com sabor com adoçante

Agua com gás sem açúcar com adoçante com sabor com adoçante com adoçante

Agua com gás com açúcar com adoçante com sabor com adoçante com adoçante

Agua com gás sem açúcar com adoçante com sabor com adoçante com adoçante com adoçante

Agua com gás com açúcar com adoçante com sabor com adoçante com adoçante com adoçante

CASE

NUTELLA® Ama Pão

Prêmio Jatobá 2023

Categoria: Relacionamento com influenciadores



Obrigado.