

# O festival de INFLUENCIADORES



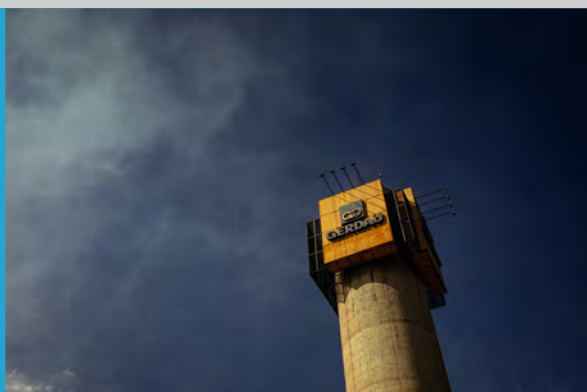
**GERDAU**  
O futuro se molda



# POR DENTRO DA GERDAU

Em 2023, a Gerdau celebra seu 122º aniversário, uma história entrelaçada com a industrialização brasileira. Fundada em 1901 na cidade de Porto Alegre, RS, como uma fábrica de pregos, a companhia possui uma longa trajetória de transformações e desafios. Essa jornada desempenhou um papel fundamental no desenvolvimento do país, uma vez que muitos elementos da infraestrutura brasileira são construídos com o principal produto da empresa, o aço.

- 👍 A maior empresa brasileira produtora de aço
- 👍 Uma das principais fornecedoras de aços longos nas Américas e de aços especiais no mundo
- 👍 No Brasil, também produz aços planos, além de minério de ferro para consumo próprio
- 👍 Possui uma divisão de novos negócios, a Gerdau Next, com o objetivo de empreender em segmentos adjacentes ao aço
- 👍 Conta com mais de 36 mil colaboradores diretos e indiretos em todas as suas operações.
- 👍 R\$ 82,4 bi de receita líquida em 2022
- 👍 Está presente em 9 países
- 👍 Ações negociadas na Bolsa de Valores de São Paulo, Nova York e Madri



# MATRIZ DE PRODUÇÃO SUSTENTÁVEL

## A Gerdau é a maior recicladora de sucata ferrosa da América Latina

Inúmeras iniciativas sustentáveis, que resultaram, inclusive, em diversos prêmios recentes:

- 👉 A companhia é a maior produtora de carvão vegetal do mundo, com **mais de 250 mil hectares de base florestal** no estado de Minas Gerais.
- 👉 Além disso, **reaproveita cerca de 98% da água usada em seus processos industriais e 78% de todos os resíduos gerados.**
- 👉 Todos os anos, **11 milhões de toneladas de sucata ferrosa são usadas como matéria-prima de 71% do aço produzido** nas usinas da Gerdau.
- 👉 Cada tonelada de aço feita com sucata ferrosa **deixa de emitir 1,5 tonelada de gases causadores de efeito estufa.**



## Executivo de Valor: Gustavo Werneck, CEO da Gerdau, é eleito na categoria 'Mineração e Metalurgia'

exame. 55 ANOS

ESG

Home &gt; ESG

### Gerdau: a maior recicladora de aço da América Latina também é "pop"

Gerdau é destaque na categoria Mineração, Siderurgia e Metalurgia no Melhores do ESG 2023

itatiaia®

#### Gerdau é a única produtora de aço no Ranking Merco Responsabilidade ESG

Reconhecimento em Ranking reafirma compromisso da Gerdau com sustentabilidade e governança

O consistente pilar de sustentabilidade leva a Gerdau a ter, atualmente, uma das menores médias de emissão de gases de efeito estufa (CO<sub>2</sub>e), de 0,89t de CO<sub>2</sub>e por tonelada de aço, o que representa aproximadamente a metade da média global do setor, de 1,91 T de CO<sub>2</sub>e por tonelada de aço (worldsteel).

A companhia tem uma meta ainda mais ambiciosa, que está sendo construída no dia a dia:

- Reduzir em 10% as emissões de gases de efeito estufa até 2031 e ser carbono neutro até 2050.

## A Gerdau só avança

## Mas a imagem do setor impõe desafios

A fama de poluir e devastar o meio ambiente do setor de mineração e siderurgia sempre foi forte. Mas cresceu ainda mais com as tragédias de Mariana e Brumadinho, em Minas Gerais, com grande visibilidade mundial e impacto, desde o interesse de investidores até a atração de jovens talentos.

BBC

Vale dam disaster: \$7bn compensation for disaster victims

# A (R)EVOLUÇÃO NA COMUNICAÇÃO DA GERDAU

## Criando uma estratégia pouco usual para uma indústria B2B

A Gerdau não podia ficar atrelada à imagem negativa do setor. Era essencial encontrar uma forma para consolidar sua reputação como empresa sustentável, moderna e inclusiva.



A empresa também precisava dar visibilidade ao aço, mostrando que ele está presente na vida de todas as pessoas, revelando a economia circular que ele movimenta, com mais de 1 milhão de pessoas entre catadores e cooperativas.

Mas a Gerdau sonhava ainda mais alto... A empresa queria ser vista como parte das soluções aos desafios da sociedade.

E mais do que isso... Quería ser uma love brand da indústria brasileira! E se conectar diretamente com as pessoas, uma prática mais comum para empresas D2C

Mas como realizar estes objetivos com uma empresa de um setor tão duro como o aço?

Foi assim que a Gerdau decidiu fazer algo inédito para o setor, apostando em um grande evento, até então, apoiado e patrocinado por empresas de segmentos do varejo.

**A companhia se juntou ao Rock in Rio Brasil para fazer o maior Palco Mundo da história do festival com aço 100% reciclável. Uma estrutura com mais de 200 toneladas de aço carregada de simbolismo!**



### Deu match!

O Rock in Rio Brasil tinha tudo o que Gerdau precisava para ter uma ação emblemática, capaz de ajudar a sedimentar o caminho para ser uma love brand da indústria:

- É a maior plataforma de comunicação e live marketing do país
- Gera uma gigantesca visibilidade nacional e até internacional
- Possui targets relevantes para a estratégia da companhia
- Tem sinergia de propósitos com a Gerdau
- Ajudava a potencializar a mensagem da reciclagem e da economia circular em prol de um planeta melhor no futuro

# UM FESTIVAL DE INFLUENCIADORES

## E uma **EXPLOÇÃO** de novas conexões!

A Gerdau construiu um plano de divulgação muito potente para dar visibilidade para o marco da construção do palco com aço reciclável. Um local mágico por onde passam os principais artistas do Brasil e do mundo!

E apostou numa estratégia para aproveitar este momento para se aproximar de grandes formadores de opinião, com poder real para **influenciar pessoas** sobre **temas essenciais para a empresa, como inclusão e sustentabilidade e de possibilitar à Gerdau ficar mais perto do público jovem.**

Era uma forma também de ampliar e dominar as conversas digitais. E de ultrapassar os nichos explorados por uma indústria B2B como ela.

Por isso, um amplo plano de engajamento e conteúdo digital foi montado. Cada influenciador foi escolhido a dedo pelo time de comunicação para alcançar um determinado objetivo, garantindo o equilíbrio perfeito. Com diferentes formatos de parceria, o grupo foi convidado a produzir conteúdos sobre a participação da Gerdau no festival. O time de comunicação da companhia criou uma régua de comunicação que começou em maio, com a divulgação da live da coletiva que anunciou a parceria da Gerdau com o Rock in Rio Brasil, antes dos demais apoiadores e patrocinadores, e com ações concentradas principalmente ao longo do festival em setembro.

Os 12  
INFLU  
ENCIA  
DORES

- ♥ Ivete Sangalo
- ♥ Rosana Jatobá
- ♥ Maria Gal
- ♥ Liliane Rocha
- ♥ Marcos Mion
- ♥ Rogério Flausino
- ♥ Rosamaria Montibeller
- ♥ Sheilla Castro
- ♥ Carol Gattaz
- ♥ Leandro Vissotto
- ♥ Maique Nascimento
- ♥ Henrique Honorato

# MUITO MAIS DO QUE UMA INFLUENCIADORA uma **RAINHA!**



**Ivete Sangalo**  
**Seguidores**  
**Instagram - 35,8 M**  
**Youtube - 2,82 M**



A Gerdau convidou Ivete Sangalo para ser a embaixadora de sustentabilidade da marca no Rock in Rio, por diversos motivos:

- sintonia de propósito
- é a cara da brasilidade
- é uma das maiores estrelas do país. Já vendeu mais de 20 milhões de cópias e recebeu mais de 150 prêmios nacionais e internacionais, como o Grammy Latino.
- é a artista que mais cantou no Palco Mundo na história do festival
- tem grande empatia e interação com o público
- possui uma base gigante de seguidores nas redes sociais, o que gera uma grande oportunidade para aumentar a relevância digital da marca Gerdau

# COMO TODA RAINHA, IVETE CHEGOU BRILHANDO...

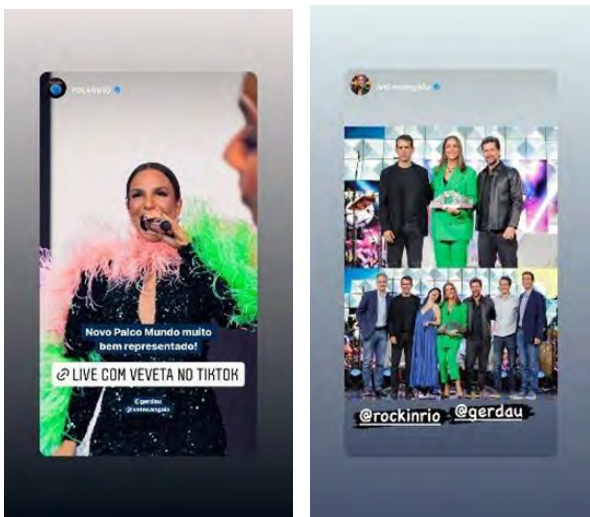
Desde o início, Ivete Sangalo foi essencial para ajudar a conectar a Gerdau com o público, apoiando a construção de uma nova fase da empresa em um setor que até então pouco se comunicava com a sociedade. A cantora foi a estrela da coletiva em que a Gerdau anunciou a parceria com o Rock in Rio. Para reforçar a conexão com o tema da sustentabilidade e com a própria Gerdau, a cantora, vestida de verde, cor simbólica para a ocasião, recebeu uma homenagem, com uma réplica em aço do novo Palco Mundo, trabalhado de forma artística.



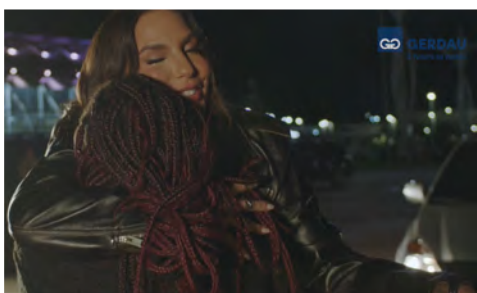
Ao final da coletiva, Ivete fez um pocket show para 221 convidados presentes, que foi transmitida em uma live que foi anunciada pela cantora em suas redes sociais e nas da Gerdau. Confira o vídeo.



Após o show, Ivete fez vários posts em suas redes sociais e sua participação também foi repercutida nas redes proprietárias da Gerdau.



Mas a parceria com a cantora foi além da coletiva. Como embaixadora da Gerdau, Ivete se envolveu em diversos projetos, iniciativas e construção de conteúdos relativos à participação da Gerdau no Rock in Rio. A artista foi uma voz essencial da Gerdau para contar e humanizar as histórias dos catadores e cooperativas no mundo digital, o que gerou um imenso engajamento da cantora em suas redes sociais, além de atrair a atenção da imprensa. Confira o vídeo emocionante.



Em encontro promovido pela Gerdau, Gerdau recebe e convida sucateiras para o Rock in Rio

De produção de audiovisual com sucateiros visitando as obras do Palco Mundo à postagem de conteúdos em suas redes sociais, Ivete também foi ao estande institucional da Gerdau no festival.



Ivete no estande da Gerdau durante o Rock in Rio

A cantora foi a madrinha do “Gerdau, me leva pro Rio”, projeto que levou 3 bandas para cantarem na Cidade do Rock, no estande da Gerdau, e que movimentou diversas comunidades onde a companhia tem operações. Confira o vídeo.





Grupo Tria Arás com Ivete Sangalo



Banda Radioativa com Ivete Sangalo



Arquelano com Ivete Sangalo

# MAS NÃO ACABOU NÃO...

A cantora até usou o aço Gerdau como cenografia para o seu próprio show no Rock in Rio. A palavra Ivete, durante sua apresentação, foi montada em aço, em formato de letras caixa, sendo transmitida para todo o Brasil. Confira o vídeo.

As ações com a artista também tiveram grande repercussão na imprensa, com um intenso trabalho de PR, nos principais veículos de comunicação do país. A parceria entre a Gerdau e a Ivete ganhou os palcos e o coração do país!



# SUSTENTABILIDADE

## COM QUEM ENTENDE DO ASSUNTO

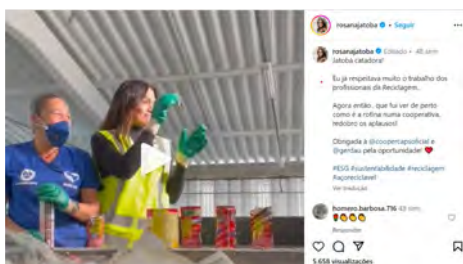
A jornalista Rosana Jatobá é palestrante, autora de três livros sobre sustentabilidade e de diversas publicações sobre cada uma das dimensões ESG (meio ambiente, social e governança), além de âncora do CBN Sustentabilidade.



**Rosana Jatobá**  
**Seguidores**  
**Instagram - 391K**



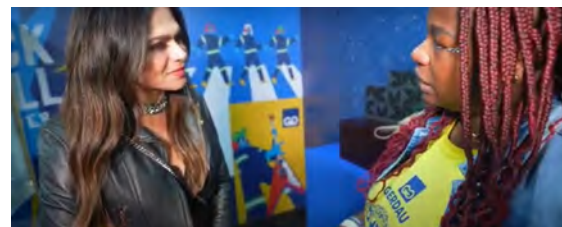
Em parceria com a Gerdau, ela fez posts em seus canais, como esse vídeo que mostra sua visita à uma cooperativa, revelando os bastidores da economia circular e dando visibilidade aos profissionais envolvidos no processo, contribuindo para trazer as histórias importantes por trás do aço.



Outros conteúdos também foram usados nos canais da Gerdau, como o post que mostra a jornalista conhecendo o processo de separação e reciclagem da sucata ferrosa, matéria-prima essencial para a matriz sustentável da companhia.



Para produzir este vídeo, para o Youtube da Gerdau, Rosana Jatobá foi conferir o Rock in Rio e o estande da empresa. Ela falou sobre a importância da reciclagem com o público e com uma das catadoras que a Gerdau levou para o festival e para conhecer Ivete Sangalo.



Trechos do vídeo

Com a credibilidade de Rosana Jatobá e sua influência sobre pessoas preocupadas com a sustentabilidade, a Gerdau deu mais um passo importante para fortalecer sua reputação de empresa sustentável.

# DIVERSIDADE

# REPRESENTATIVIDADE

# E INCLUSÃO

## Com Maria Gal

Primeira atriz negra a apresentar um programa de TV no Brasil sobre questões raciais, Maria Gal também é CEO da Move Maria, uma plataforma audiovisual que busca romper padrões e colocar pessoas negras no centro da produção. Além disso, é voluntária no Comitê Igualdade Racial do Grupo Mulheres do Brasil.



A atriz visitou o Palco Mundo a convite da Gerdau, ajudando a companhia a ampliar a conversa com um público extremamente importante para o fortalecimento de sua narrativa de inclusão.



## Com Liliane Rocha

Liliane visitou o Rock in Rio a convite da Gerdau, que conquistou um post que simplesmente reforçou uma das mensagens-chave essenciais para a companhia.



“A Gerdau mais uma vez nos mostrou como ESG pode e deve permear todas as iniciativas de uma empresa. (...) Gustavo Werneck, uma alegria celebrar este momento como você”.



# DEU GERDAU COM O MION

Marcos Mion é um dos maiores e mais carismáticos comunicadores do Brasil. Com grande penetração com o público jovem, foi o apresentador oficial da TV Globo no Rock in Rio. A Gerdau fez uma parceria com a emissora para mostrar dados e curiosidades do Palco Mundo, que nas palavras dele era uma estrutura “cabulosa”! Os conteúdos gravados pelo apresentador foram veiculados nas próprias transmissões dos shows do festival na Globo e no Multishow, levando o conteúdo para milhares de pessoas.

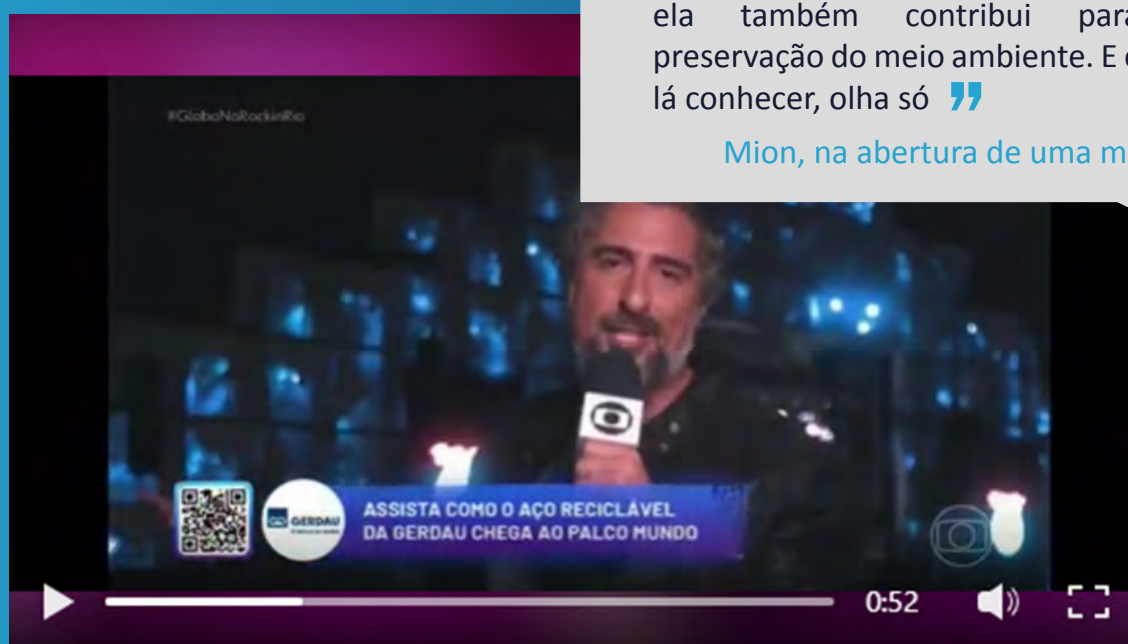


**Marcos Mion**  
**Seguidores**  
**Instagram - 20M**



“ Eu já falei para vocês que o Palco Mundo deste ano conta com aço 100% reciclável da Gerdau. Além de ser uma estrutura linda como vocês viram e que recebe os maiores nomes da música, ela também contribui para a preservação do meio ambiente. E eu fui lá conhecer, olha só ”

[Mion, na abertura de uma matéria](#)

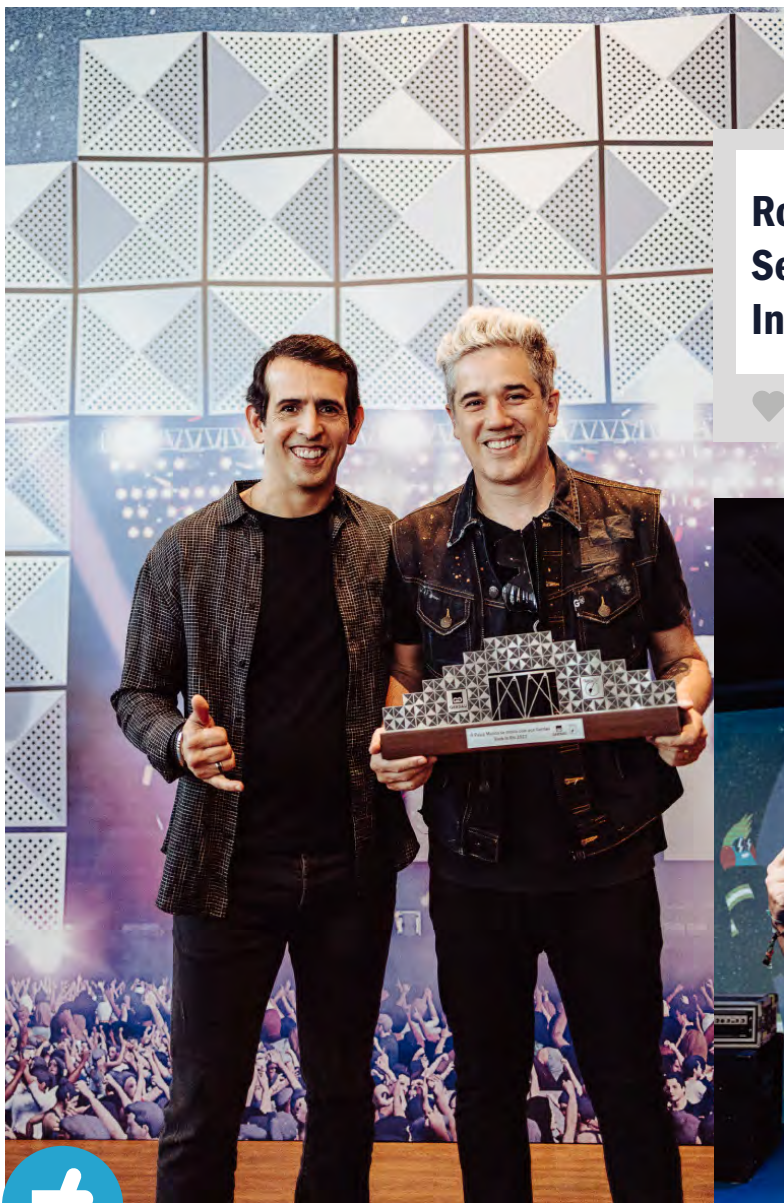


Confira o vídeo

# Uma aproximação

## MUITO IMPORTANTE PARA A GERDAU

O cantor da banda Jota Quest, que tocou no Palco Mundo do Rock in Rio, foi recebido no Meeting Point e no estande da Gerdau. Ele foi uma presença especial para a companhia, uma vez que Rogério Flausino é uma das vozes críticas da mineração no estado de Minas. A visita do mineiro, aos espaços da Gerdau no festival, transmite uma mensagem clara e perfeita para desvincular a imagem da companhia da reputação negativa de parte do setor de mineração. Flausino recebeu do CEO da Gerdau, Gustavo Werneck, uma réplica do Palco Mundo com aço 100% reciclável! Uma imagem que vale por mil palavras!



**Rogério Flausino**  
**Seguidores**  
**Instagram - 578K**



Flausino recebe do Palco Mundo do CEO da Gerdau

# As maiores **FERAS DO VÔLEI MINEIRO** no festival e o ponto final foi para a **GERDAU**

Para ampliar ainda mais a visibilidade das ações no Rock in Rio e garantir uma imagem positiva da Gerdau em um estado essencial para ela, jogadores dos times de vôlei patrocinados pela Gerdau, em Minas Gerais, e até alguns medalhistas olímpicos também visitaram o Meet Point e o estande da Gerdau, postando os momentos especiais com a marca.

## ATLETAS

- ♥ Rosamaria Montibeller - Seguidores Instagram - 1,2M
- ♥ Sheilla Castro Seguidores Instagram - 846K
- ♥ Leandro Vissotto Seguidores Instagram - 102K
- ♥ Maique Nascimento Seguidores Instagram - 101K



**Henrique Honorato**  
Seguidores  
Instagram - 80K



Post da atleta Sheilla Castro no Instagram



**Carol Gattaz**  
Seguidores  
Instagram - 657K



Post da Carol Gattaz no Instagram

A estratégia com os influenciadores e formadores de opinião, que são verdadeiros ícones dos temas que representam, levou a Gerdau para uma nova dinâmica de comunicação, que é incomum para uma indústria do setor.

As ações contribuíram para resultados que vão muito além dos números:

- falar sobre temas como ESG, através de influenciadores que têm legitimidade para tratar de assuntos sensíveis
- modernizar a marca Gerdau
- dominar as conversas digitais, com grande engajamento
- aumentar a conversa com os jovens
- potencializar a repercussão nos veículos de comunicação
- mostrar o lado, em geral, invisível da economia circular, humanizando a história dos catadores
- reforçar a imagem positiva da Gerdau no Brasil e, especialmente, em Minas, através de influenciadores parceiros

A parceria com os influenciadores ajudou a projetar a imagem do Palco Mundo com aço Gerdau 100% reciclável para todo mundo, **fortalecendo a narrativa de que a Gerdau é uma empresa sustentável, inovadora, moderna e inclusiva, além de posicionar seus atributos de forma muito simbólica**, contribuindo para acelerar o caminho da Gerdau rumo a se tornar uma love brand da indústria da América Latina. Uma prova é que a Gerdau conseguiu alcançar seu objetivo de atrair novos talentos. A companhia teve um recorde de candidatos inscritos no programa de recrutamento: **40.000 mil pessoas!**

A estratégia ajudou a potencializar o alcance de

- ♥ +20 MILHÕES DE IMPRESSÕES nos conteúdos
- ♥ +96 MIL INTERAÇÕES nos conteúdos Gerdau
- ♥ +8500 MENÇÕES nas redes sociais sociais, sendo 93,57% positivas
- ♥ 62 MIL NOVOS SEGUIDORES nas redes sociais da Gerdau

O trabalho de PR para ampliar a parceria com a cantora Ivete Sangalo rendeu: **133 MATÉRIAS** sobre o projeto “Gerdau, me leva pro Rio!”

## exame.

### **Gerdau leva bandas das cidades onde produz aço para tocar no Rio de Janeiro**

Concurso musical, que terá Ivete Sangalo como embaixadora, vai selecionar duas bandas para show especial na capital fluminense

## O TEMPO

AUTORAL

### **Banda de Divinópolis vence concurso e vai se apresentar no Rock in Rio**

Quinteto mineiro Tría Arás foi uma das três bandas selecionadas em uma competição musical promovida pela Gerdau



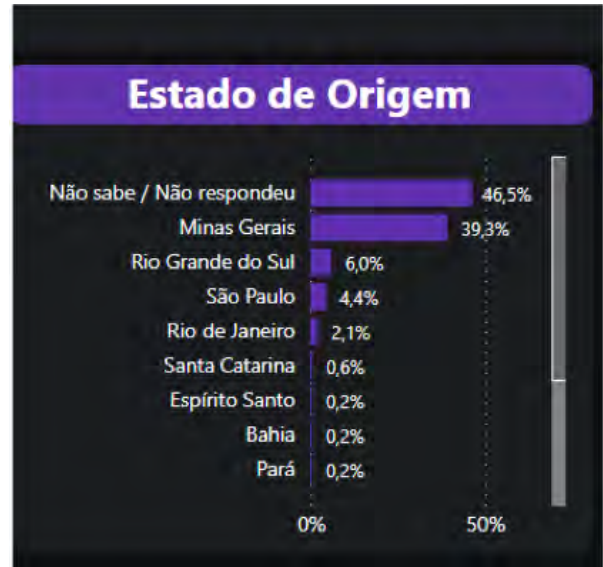
### **Gerdau leva bandas das cidades onde produz aço para tocar em palco inédito no Rio de Janeiro**

Concurso musical, que terá Ivete Sangalo como embaixadora, vai selecionar duas bandas para show especial na capital fluminense

A parceria com os influenciadores também contribuiu para o imenso reforço reputacional da Gerdau, que gerou diversos reconhecimentos, como os exemplos a seguir:

**Ranking Merco** - A Gerdau foi a única produtora de aço entre as 100 organizações do Ranking Merco de Responsabilidade ESG, onde também liderou a categoria “Mineração, Siderurgia e Metalurgia”. A Merco é uma consultoria espanhola que mede reputação empresarial na Espanha e nas Américas. Esses resultados demonstram como, por meio do programa de comunicação criado, a Gerdau moldou uma imagem muito positiva, conseguindo se posicionar como produtora de aço de baixo carbono, tendo a reciclagem como matéria-prima e, ao mesmo tempo, modernizando sua imagem em relação à tradicional percepção do setor de aço. A empresa ampliou a conexão da marca com a sociedade, fortalecendo o diálogo transparente e contínuo com seus stakeholders.

**Pesquisas de Imagem da Gerdau** - A Gerdau contratou a consultoria Jumppi para uma pesquisa de imagem nas cidades onde opera em Minas Gerais. Realizada entre os dias 31 de março e 10 de abril de 2023, com 1.207 pessoas como amostra, e margem de erro 2,8%, os resultados mostram que a Gerdau se tornou a marca de aço mais admirada em Minas Gerais. Esse é o estado onde aconteceram os acidentes com barragens, que tiveram um profundo impacto na imagem negativa do setor no Brasil. Mesmo a Gerdau tendo sua origem no Rio Grande do Sul, há 122 anos, os mineiros reconhecem, hoje, a empresa como sendo mineira (bem à frente do RS).



Segundo o levantamento, a Gerdau é a empresa admirada por quase 82% dos entrevistados.



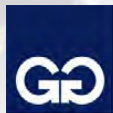
### Projetos sociais

De 0 a 10, a pesquisa apontou nota 7,6 para a atuação da Gerdau em projetos sociais.



7 em casa 10 consideraram a relação ótima e boa

Apenas 5,1% acham ruim e péssima



**GERDAU**  
O futuro se molda

