



movimento

#mente enfoco

Cuidar da saúde mental é responsabilidade de todos.

**Um movimento para promover
ações, conscientização e o
protagonismo das empresas
diante do tema**

Desafio:



- **Saúde mental deixada de lado**

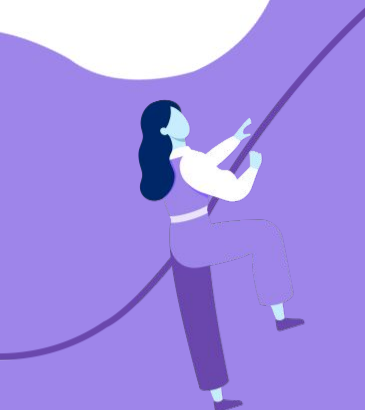
Segundo o INSS, a cada ano, cerca de 20 mil brasileiros pedem afastamento médico por doenças mentais relacionadas ao trabalho.

- **Ainda é um tabu**

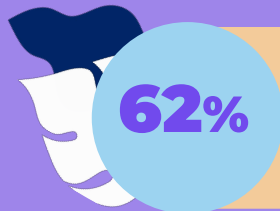
Mesmo em 2022, saúde mental ainda é um tema tabu dentro do ambiente de trabalho, e que causa desconforto em todos os níveis hierárquicos.

- **A Pandemia agravou o cenário e elevou o nosso desafio**

Junto à pandemia da covid-19, vimos também a degradação da saúde mental dos trabalhadores brasileiros, aumento do estresse e do esgotamento mental. Com isso, as empresas começaram a entender que era preciso uma ação urgente para combater essa pandemia silenciosa de doenças relacionadas à saúde mental.



A pesquisa realizada pelo movimento mostrou que:



dos entrevistados disseram que o lugar onde trabalham **não ofereceu suporte** relacionado à saúde mental durante a pandemia da Covid-19




sentem-se nervosos, tensos ou preocupados



sentiam ansiedade acentuada frequentemente



sentiam o estresse acentuado

The illustration features a large, dark blue silhouette of a woman's head and shoulders in profile, facing right. Below this, four stylized human figures are shown holding hands in a line, walking towards the right. The figures are colored in shades of green, blue, white, and purple. The background is a solid purple color with some white abstract shapes at the top corners.

Voltar o olhar para onde não existia uma rede de apoio e colocar o discurso em prática

Promover iniciativas que ajudem as empresas a lidar com os assuntos relacionados à saúde mental, trazendo ações concretas para o ambiente corporativo.

Oferecer conhecimento, trocas de experiência e ferramentas, por meio de um movimento que conscientiza e age!

Movimento #MenteEmFoco



O movimento

Idealizado pela InPress Porter Novelli, liderado pelo Pacto Global da ONU no Brasil com o endosso da Sociedade Brasileira de Psicologia.



Do discurso para a prática

O movimento nasceu como uma forma de encorajar as empresas a trazer o tema saúde mental para a pauta de decisões, como prioridade, oferecendo suporte e acolhimento aos colaboradores, dando visibilidade a um assunto essencial para toda a sociedade.

Um Movimento feito de Compromissos

- Preparar **profissionais de referência** para aconselhamento e atendimento;
- Oferecer **orientação e manejo de crises**;
- Garantir a **avaliação permanente** dos colaboradores;
- Manter **gestores engajados**, com **capacitação** para atuar em relação ao tema como agentes de transformação e promoção da segurança psicológica;
- Criar um **programa anti estigma** para promover debates abertos e intervenções em grupo, inserindo-o como **pauta permanente na organização**;
- Promover **ações de incentivo à saúde mental**: campanhas e iniciativas para incentivar práticas culturais, esportivas, de nutrição, bem-estar, educação, entre outras.



Uma rede poderosa de conscientização, suporte, acolhimento e atitude



+ de 100 matérias

na imprensa citando o Movimento
#MenteEmFoco



+ de 900MM

de impacto potencial nas ações
de imprensa e redes sociais



+ de 100 empresas

apresentadas ao Movimento
#MenteEmFoco



**+ de 350 lideranças
engajadas**



45 empresas

signatárias



300 mil

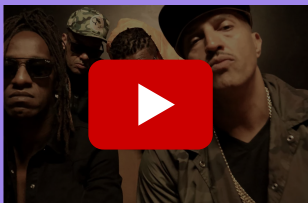
colaboradores impactados



+ de 60 conteúdos,

materiais e eventos compartilhados
com as signatárias

Parcerias que colocam a #MenteEmFoco



Parceria Racionais MCs

+1,5 milhão de visualizações no
Youtube

Parceria YouTube

Doação de R\$ 1,4 milhão para as causas selecionadas pelo Pacto Global da ONU. Ação de impacto com mais de 2 mil pessoas, oferecendo consultas emergenciais de saúde mental.



Pacto Global da ONU, por meio do Movimento #MenteEmFoco, e Youtube Music promovem ação para impactar a sociedade sobre saúde mental.

O evento teve como objetivo chamar atenção para os Objetivos de Desenvolvimento Sustentável da Agenda 2030 da ONU, mais especificamente o ODS3 (Saúde e Bem-Estar).



O Movimento **#MenteEmFoco** foi **incorporado** pela **ONU** e passou a fazer parte da Agenda 2030 da Organização.

Serviu também como benchmark para a **criação de outros movimentos** ligados à iniciativa **Ambição 2030**.