



DOW

# Inclusão e Sustentabilidade para desenvolver as comunidades do entorno

Como a Dow realiza sua ambição de tornar-se a empresa de ciência dos materiais mais inovadora, inclusiva, centrada no cliente e sustentável do mundo por meio do apoio aos projetos de Responsabilidade Social? Mais do que cumprir a legislação ou alcançar metas individuais e de negócios, as ações materializam o propósito de impulsionar desenvolvimento socioeconômico, inclusivo e sustentável das comunidades dos entornos das fábricas, gerando impactos positivos por meio de parcerias colaborativas.

Após três anos de realização dos editais, **24** projetos foram apoiados, beneficiando **14.491\*** pessoas e engajando **83\*** funcionários da empresa em **907\*** horas de ações de voluntariado.

*\*Dados de projetos finalizados, ainda não computados projetos em andamento.*





# 1. Contexto que originou a estratégia

Para a Dow, que opera 104 unidades fabris em 31 países e emprega cerca de 35.700 pessoas, é possível oferecer um futuro mais sustentável e inclusivo por meio de sua liderança em tecnologia em ciência dos materiais e da colaboração com parceiros. Desde sua fundação até hoje, quando a Dow completa 125 anos, a companhia tem avançado em temas ESG (Environmental, Social and Governance) e ID&E (Inclusão, Diversidade e Equidade), com base em seus Valores, Ambições e Metas de Sustentabilidade. A estratégia global de Cidadania Corporativa tem como foco dois grandes objetivos: impulsionar desenvolvimento econômico e bem-estar e colaborar para a qualidade de vida das pessoas, em especial nas comunidades no entorno de suas operações.

Esse propósito é parte integrante do DNA da companhia e reverbera em todas as ações, em todo o mundo. Um propósito que inclui fortemente seus funcionários, que podem se engajar em atividades nas comunidades do entorno por meio de projetos que promovem mais sustentabilidade e inclusão e participar de projetos sustentáveis e inclusivos. É por meio da dessas iniciativas de Cidadania Corporativa que a companhia congrega a dedicação de tempo e de talentos de suas equipes em desafios e oportunidades que conectam ciência, pessoas e meio ambiente.

Um propósito que inclui o desafio de alcançar e apoiar projetos que estejam alinhados à estratégia global, mas que, na maior parte das vezes, estão localizados em regiões muito distintas e muitos distantes – tanto geograficamente quanto em realidade e estrutura social. E mais: desenvolver parcerias com organizações sociais idôneas, relevantes e reconhecidas por suas atuações e que passam por rigorosos crivos e processos de due diligence como garantia da consolidação de uma parceria benéfica para todas as partes envolvidas.

**Fatores fundamentais na jornada da Dow em direção a sua ambição: ser a empresa de ciência dos materiais mais inovadora, inclusiva, centrada no cliente e sustentável do mundo.**



A estratégia de **Cidadania Corporativa Global da Dow** reúne ambições, valores e propósito em três frentes de atuação:



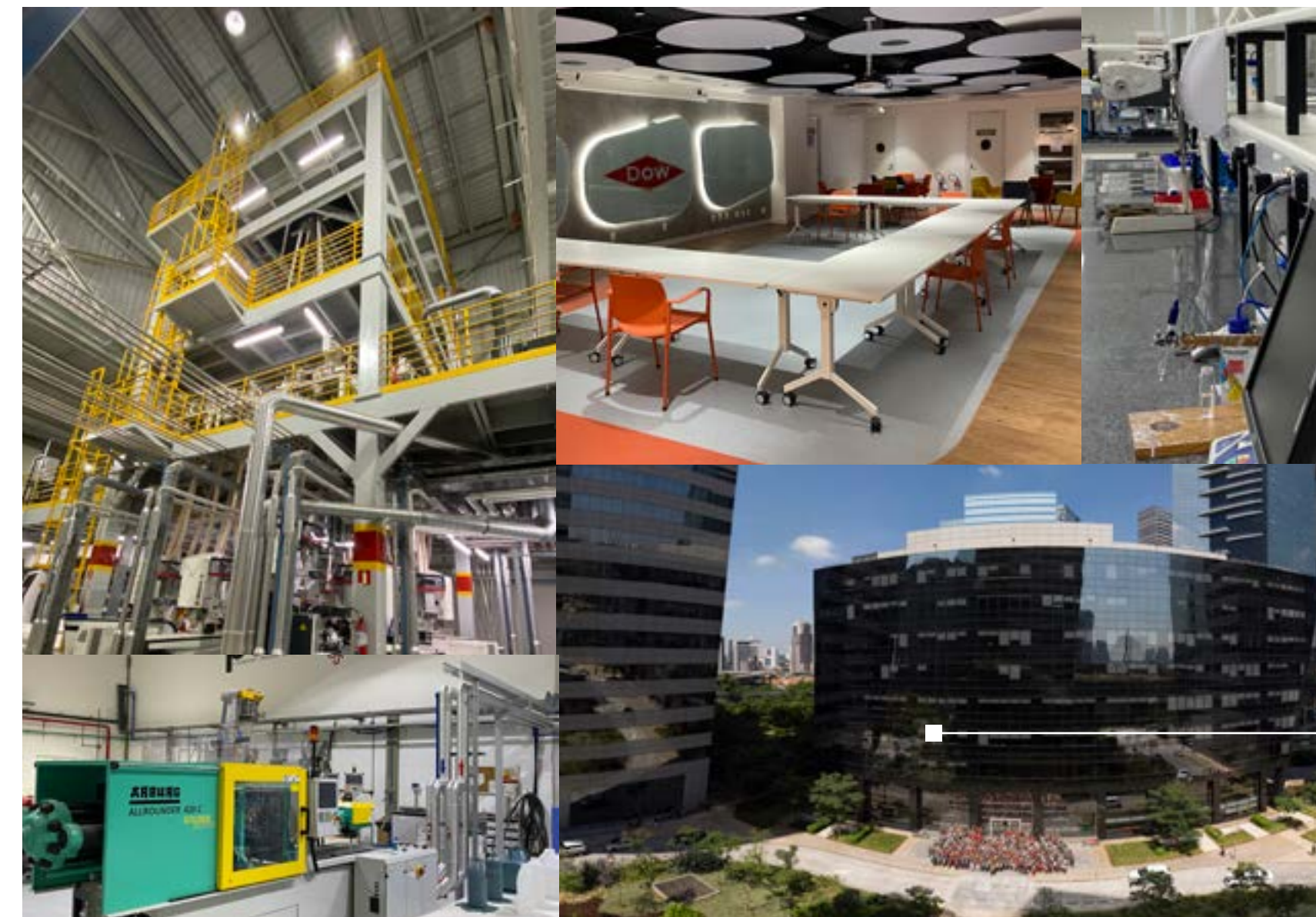
**Avançando em soluções sustentáveis,** usando os produtos, tecnologia e expertise da Dow para o bem social.



**Construindo comunidades inclusivas,** fazendo parcerias com organizações para enfrentar os desafios relacionados à diversidade.



**Desenvolvendo inovadores do amanhã,** inspirando e preparando um futuro pipeline STEM (que corresponde em inglês às áreas de Ciência, Tecnologia, Engenharia e Matemática) para os empregos de amanhã.



## Dow no Brasil

Cerca de **2.200** funcionários.

**9 fábricas** distribuídas nos estados da Bahia, Minas Gerais, Pará e São Paulo.

**1 centro de inovação** (Inspiration Center Latin American) localizado na cidade de Jundiaí (SP).

**1 sede Brasil e América Latina,** localizadas na cidade de São Paulo (SP).

## Projetos globais

Os projetos de **Cidadania Corporativa** combinam questões sociais e de negócios para avançar em **desenvolvimento sustentável e inclusivo**. **Apoiados pela Dow Company Foundation**, criada em 1979 e sediada em Midland (EUA), são realizados em parcerias com outras companhias, ONGs e governos, ao redor do mundo. Um exemplo de projeto global é o **“Embaixadores STEM”** [sigla em inglês para Ciência, Tecnologia, Engenharia e Matemática], em que voluntários – que são **funcionários da Dow, cientistas e engenheiros** – vão até as salas de aula e apoiam projetos junto a professores de Química.

**Mais de 2,2 mil embaixadores já atuaram em 24 países.**

## Responsabilidade Social no Brasil

Alinhada à estratégia global de Cidadania Corporativa e aos propósitos da companhia, a Dow Brasil instituiu, em 2019, após a cisão da DowDupont, seus editais de Responsabilidade Social. O foco: projetos que combinem suas metas de sustentabilidade (economia circular e redução de carbono) às iniciativas de inclusão das comunidades dos entornos, com especial atenção à população preta e parda. De acordo com o Instituto Brasileiro de Geografia e Estatística (IBGE), esse grupo perfaz 70% da população abaixo da linha da pobreza\* e 71,7% dos jovens fora da escola.\*\*

\*<https://agenciadenoticias.ibge.gov.br/agencia-noticias/2012-agencia-de-noticias/noticias/29433-trabalho-renda-e-moradia-desigualdades-entre-brancos-e-pretos-ou-pardos-persistem-no-pais>

\*\*<https://biblioteca.ibge.gov.br/index.php/biblioteca-catalogo?view=detalhes&id=2101736>

## 2. Estratégia escolhida

Com foco em iniciativas de Sustentabilidade e Inclusão, a Dow Brasil instituiu em 2019 o primeiro Edital de Responsabilidade Social, abrindo inscrições para ações que priorizassem o desenvolvimento das comunidades dos entornos das fábricas onde a companhia está instalada, incluindo aquelas mais distantes dos grandes centros urbanos. Além do foco na redução de emissões de carbono e fomento à economia circular nos municípios, o edital também contemplou iniciativas com o objetivo de equilibrar e qualificar oportunidades de plena participação econômica, educacional e social da população preta e parda, alinhado ao compromisso global Dow ACTs, e especialmente na intersecção com outros grupos vulneráveis: pessoas com deficiência (PCDs), comunidade LGBTQIA+, mulheres, jovens periféricos, e hispânicos. De lá para cá, a Dow já realizou mais duas edições do edital (2020 e 2021), evoluindo com critérios e olhares cada vez mais qualitativos para atender às necessidades específicas de cada comunidade, gerar impactos positivos cada vez maiores e engajar funcionários mesmo em cenários desafiadores, como no contexto dos projetos realizados durante a pandemia da Covid-19.

### Desafios regionais

O Brasil tem dimensões continentais: área de mais de 8.5 milhões de quilômetros quadrados que corresponde a, aproximadamente, 1,6% de toda a superfície do planeta, ocupando 5,6% das terras emersas do globo, 20,8% da área de toda a América e 48% da América do Sul. As diferenças no país dizem respeito não só a questões geográficas como também carregam um cenário de inúmeras




### Dow ACTs – combate ao racismo estrutural

Em 2020, a Dow lançou o **Dow ACTs**, compromisso global composto por **ações afirmativas de inclusão para reforçar o compromisso da empresa no combate à desigualdade racial e ao racismo sistêmico**.

Entre as estratégias, ações e programas desenvolvidos para enfrentar a desigualdade racial, a Dow lançou diversos programas e ações com foco em inclusão, como o programa de trainee dedicado exclusivamente para a contratação de talentos negros e parcerias com universidades para oferecer bolsas de iniciação científica para alunos pretos e pardos e estudantes vindos do ensino público.

A estratégia do Edital de Responsabilidade Social evoluiu com o propósito de fortalecer esse compromisso, adaptando critérios para um foco ainda maior na inclusão de pretos e pardos, em linha com o compromisso global e com a necessidade específica do cenário brasileiro quando se trata do tema bem-estar social.

### Objetivos do Edital de Responsabilidade Social

-  Promover **transparência** na definição e implementação dos projetos
-  Dar **visibilidade** aos melhores projetos em linha com a estratégia global em todas as localidades do Brasil
-  Trabalhar em **colaboração com a sociedade** para um impacto positivo nas comunidades do entorno da empresa

desigualdades que incluem etnia, cor, gênero, religião, sociais e econômicas. Essas desigualdades vão muito além da renda das famílias e passam por questões de acesso à saúde, saneamento básico, transporte e infraestrutura. É com esse cenário que a Dow e seus parceiros trabalham no desenvolvimento dos editais e na implementação dos projetos aprovados.

### Parceiros

Em 2019, a Dow lançou sua marca #SeekTogether para comunicar ao mercado e à sociedade o compromisso global com inovação, colaboração, pesquisa, diversidade e sustentabilidade para gerar impactos positivos à sociedade e ao planeta de maneira permanente. Mais do que uma marca, o #SeekTogether tornou-se uma cultura e uma crença no poder da colaboração como base para o

desenvolvimento de projetos de sucesso. E é por meio desse sentido de colaboração que a Dow reúne parceiros estratégicos e relevantes, tornando-os atores importantes para endereçar os principais desafios sociais.

Para alinhar objetivos e ações em seus editais, e tendo como base o sentido de #SeekTogether, a Dow conta com parceiros com grande expertise: o FICAS, organização que desenvolve programas e ações de formação e articulação para o voluntariado nas empresas; e a United Way. Fundada há mais de 130 anos, nos EUA, a United Way é a maior organização de filantropia do mundo. Presente no Brasil desde 2001, a organização gerencia grandes projetos de cidadania corporativa em nível global e regional, conectando companhias e ONGs em iniciativas de impacto social.

### Critérios do Edital de Responsabilidade Social



Redução de Emissões de Carbono  
Economia circular



Inclusão e formação da população negra

## Fluxo de trabalho

### FASE 1

O FICAS gerencia a plataforma de inscrições e é o parceiro responsável pela análise eliminatória e documental de todos os projetos inscritos. Após essa análise, os projetos classificados seguem para a fase seguinte.

### FASE 2

A United Way Brasil é a instituição responsável pela realização do filtro seletivo inicial que inclui análises técnicas dos projetos classificados na fase anterior. Os projetos melhores selecionados seguem para uma nova rodada de análises, dessa vez conduzidas por especialistas em Sustentabilidade e Inclusão para mais uma etapa eliminatória.

### FASE 3

Os projetos finalistas são avaliados de forma aprofundada pelos times Dow para a seleção final daqueles que serão contemplados pelo edital. Nessa fase, a Dow reúne líderes de ID&E e de EGS da companhia, representantes das localidades onde a companhia está presente no Brasil, a equipe de Cidadania Corporativa e o time de Comunicação Corporativa. Esse olhar multidisciplinar e diverso garante o alinhamento final dos projetos aos propósitos e objetivos da companhia.

Nessa etapa, os projetos são avaliados com base em sete critérios:

- Adequação às categorias de financiamento
- Viabilidade operacional e financeira
- Capacidade do proponente
- Relevância e adequação à realidade
- Potencial de impacto e sustentabilidade do projeto
- Oportunidade de voluntariado Dow
- Prevenção à Covid-19

## Colaboração muito além do aporte financeiro

Além de aporte financeiro, os projetos aprovados recebem uma colaboração preciosa e estratégica na fase de execução: o engajamento de funcionários por meio do **SolidariDow**. O SolidariDow é o **grupo formado por colaboradores voluntários e responsável** por organizar as diferentes ações de voluntariado em suas respectivas localidades. Por meio de um benefício da companhia, o funcionário pode dedicar um dia de voluntariado, contado como dia de ponto batido em sua jornada de trabalho, reforçando o compromisso da Dow com o tema. Recentemente, a Dow promoveu um dia global de serviços para a comunidade, o "Serve-a-thon". Nesse dia, o SolidariDow mobilizou **oito fábricas de quatro estados no Brasil**, somando **mais de 320 voluntários** e **impactando** cerca de **1.200 pessoas**.





### 3. Comunicação do propósito

Além de integrar o grupo que analisa os projetos finalistas, a equipe de Comunicação Corporativa da Dow gerencia o alinhamento dos propósitos em ESG e ID&E às estratégias de Cidadania Corporativa Global da Dow na produção de peças e de conteúdo de divulgação. Esse conteúdo é desenvolvido e realizado em parceria com a Agência Oribá, tanto nas fases de lançamento dos editais quanto nos resultados apresentados pelos projetos. De um ano para o outro, a Dow não só vem registrando uma abrangência cada vez maior dos projetos apoiados como também o reconhecimento desse apoio junto aos seus stakeholders.

#### Comunicação integrada

A divulgação dos editais e dos resultados de seus projetos acontecem de forma integrada, contemplando as principais frentes da Comunicação Corporativa: imprensa, redes sociais e canais internos. Todo ano, as divulgações acontecem em dois períodos distintos: balanço do que foi realizado no ano anterior e abertura de inscrições para a escolha e realização no ano seguinte. Em setembro de 2021, as comunicações contemplaram a divulgação da abertura de inscrições de projetos para realização no ano seguinte. Em fevereiro de 2022, o time de Comunicação divulgou os resultados obtidos pelos projetos implementados no ano anterior.

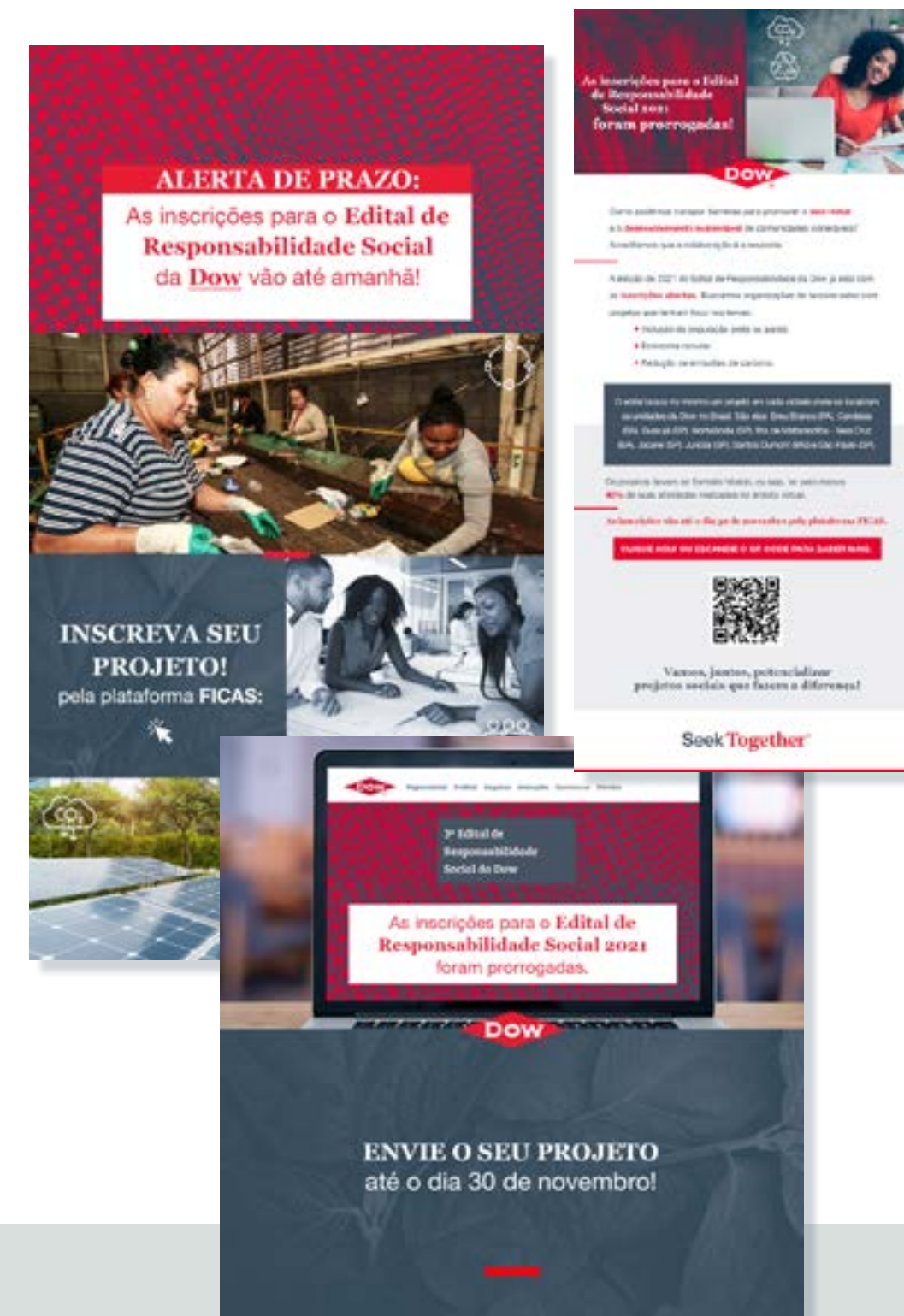
Além de reunir toda a força de sua própria divulgação, a Dow conta com a atuação dos parceiros – FICAS e United Way – tanto por meio de suas redes sociais e de stakeholders, como por meio de ações que possibilitam um engajamento ainda maior, com campanhas colaborativas realizadas a várias mãos.

Em cada etapa dessa comunicação, as ações são distribuídas em ações 360º para alcançar os públicos-alvo pretendidos:

#### Frentes de comunicação

##### MÍDIA DIGITAL

O trabalho em mídia digital tem como objetivo a divulgação massiva, usando os canais da Dow e de seus parceiros de projeto nas redes sociais para alcançar a população local e os principais stakeholders relacionados aos temas: Inclusão, Responsabilidade Social, Sustentabilidade e Voluntariado. A abordagem utilizada demonstra a importância e a relevância do apoio da Dow em projetos e ações que confirmem os propósitos da companhia nesses temas.



#### Público externo

##### Parceiros

- ▷ Reconhecimento e visibilidade da liderança Dow em projetos de Responsabilidade Social com foco em Sustentabilidade e Inclusão para geração de valor e engajamento.

##### Associações e governo

- ▷ Visibilidade ao edital e reconhecimento da Dow como um parceiro relevante, transparente e criterioso para apoiar iniciativas de desenvolvimento social e inclusivas.

##### Mídia e canais

- ▷ Reforço do posicionamento da Dow como companhia líder em temas ESG e ID&E e comprometida com iniciativas de fomento ao desenvolvimento socioeconômico das regiões onde está presente.

##### Sociedade

- ▷ Reconhecimento da Dow como companhia comprometida com o bem-estar das comunidades em que está inserida e a construção de um futuro mais sustentável.

##### IMPRENSA

Ao longo do ano, as ações relacionadas ao Edital de Responsabilidade Social são comunicadas à imprensa por meio de notas, releases e sugestões de pauta, tanto em nível nacional quanto nas regiões onde os projetos selecionados acontecem, sempre alinhadas às assessorias dos parceiros, integrando uma ação coordenada e assertiva para bons resultados e clippings.

##### COMUNICAÇÃO INTERNA

A abertura de inscrições, as ações dos projetos e os resultados obtidos são destaque nos canais internos por meio do Dow Connect, um hub digital que reúne diferentes canais de comunicação interna, fundamental para escalar a divulgação interna em todos os níveis – local (Brasil), regional (América Latina) e global.

##### Público interno

- ▷ Liderança global
- ▷ Liderança da América Latina e Brasil
- ▷ Funcionários Brasil
- ▷ Funcionários que compõem o Solidaridow

## 4. Período do projeto

O edital já conta com 3 edições desde 2019 e, nesse período, recebeu 240 inscrições, sendo que 24 projetos foram executados, impactando mais de 15.000 pessoas foram impactadas, em 9 comunidades beneficiadas.

Em 2020, o Edital de Responsabilidade 2021 recebeu 87 inscrições, que foram avaliadas em novembro de 2020 para execução dos projetos em 2021, com as seguintes descrições e escopos:

### Guarujá (SP)

**Proponente** • Instituto Elos

**Nome do projeto** • Rede Elos de Inclusão

**Objetivo** • O projeto busca criar uma rede de ação para pessoas pretas, pardas, PDCs, LGBTQI+, mulheres e jovens periféricos. Com mobilização direcionada ao nosso público-alvo, realizaremos uma jornada de formação em transformação social, de forma virtual, guiada pela metodologia Elos.

**Categoria** • Inclusão da população preta ou parda

### Hortolândia (SP)

**Proponente** • Lona das Artes

**Nome do projeto** • QUIRON

**Objetivo** • O Projeto Quiron dirige para amplitude e alargamento no trabalho desenvolvido pela LONA DAS ARTES, uma OSC de circo social que, há mais de 16 anos, utiliza o circo social e a cultura como agentes transformadores, da realidade social de inúmeras crianças e adolescentes.

**Categoria** • Inclusão da população preta ou parda

### Jundiaí (SP)

**Proponente** • Enactus Brasil

**Nome do projeto** • Mapeamento e Intervenções: Economia Circular e Sustentabilidade

**Objetivo** • Este projeto busca mapear as oportunidades e desafios para uma transição para a Economia Circular no município de Jundiaí. Posteriormente, irá realizar intervenções que incluam crianças e jovens matriculados na rede pública de ensino, minorias da comunidade e pequenos empresários da cidade, incentivando a disseminação dos conceitos relacionados à circularidade e das práticas circulares.

**Categoria** • Economia circular

### São Paulo (SP)

**Proponente** • Instituto Reciclar

**Nome do projeto** • Programa de Mentoria e Apoio à Empregabilidade

**Objetivo** • O Projeto de Mentoria e Apoio à Empregabilidade busca contribuir com a preparação profissional e inclusão no mercado de trabalho para jovens pretos e pardos em vulnerabilidade social, oriundos da rede pública de ensino. Cada jovem participante será acompanhado por um mentor e realizará encontros (100% virtuais) dentro de um trilha de formação elaborada com o foco no desenvolvimento de competências socioemocionais e soft skills, aderentes para acesso e permanência no mercado de trabalho. Paralelamente, será inserido em um banco de talentos e encaminhado para participação em processos seletivos em empresas parceiras do Instituto Reciclar.

**Categoria** • Inclusão da população preta ou parda

### Jundiaí (SP)

**Proponente** • Associação Wylinka

**Nome do projeto** • Startup Tech - Redução de Emissões de Carbono/Bootcamps e Sprint de inovação para desenvolvimento de soluções de base científica e tecnológica para os desafios da Redução da Emissões de Carbono por estudantes universitários da região de Jundiaí SP.

**Objetivo** • O projeto tem como foco o desenvolvimento de soluções inovadoras e de base científica para desafios relacionados à "Redução de emissões de carbono" da região de Jundiaí. Para isso, está sendo trabalhada a formação do potencial empreendedor e inovador de estudantes universitários da região, objetivando conectar o conhecimento desses jovens com os problemas locais e potencializar sua capacidade de contribuir para o desenvolvimento sustentável das comunidades onde estão.

**Categoria** • Redução de emissões de carbono

### Breu Branco (PA)

**Proponente** • AmazôniaTEC - Instituto de Estudos Sustentáveis e Tecnológicos da Amazônia

**Nome do projeto** • OrganizAção

**Objetivo** • O projeto objetiva qualificar mulheres e homens quilombolas no curso 100% virtual de Associativismo e Cooperativismo com carga horária de 30 horas, com temas de Liderança, Planejamento Estratégico, Gestão Financeira, Elaboração de projetos e Relações interpessoais.

**Categoria** • Inclusão da população preta ou parda

### Candeias (BA)

**Proponente** • Aldeia SOS da Bahia

**Nome do projeto** • Se Conectando ao futuro

**Objetivo** • O Projeto Se Conectando ao Futuro, tem como finalidade colaborar para o processo de autonomia e protagonismos de adolescentes de Candeias, entre 15 e 17 anos, em alta situação de vulnerabilidade social.

**Categoria** • Inclusão da população preta ou parda

### Ilha de Matarandiba - Vera Cruz (BA)

**Proponente** • Ecolmeia

**Nome do projeto** • CooperAtividade: Capacitar para o empreendedorismo e geração de renda, com inclusão social dos Catadores de Materiais Recicláveis da COOPTRES

**Objetivo** • Fortalecimento do turismo e da tradição da Ilha de Matarandiba, com diferentes ações que serão executadas ao longo do ano, incluindo processos sustentáveis de extração de mariscos, horta comunitária, programa de educação ambiental, empoderamento feminino e fomento à cultura local.

**Categoria** • Economia circular

### Santos Dumont (MG)

**Proponente** • CDM – Cooperação para Desenvolvimento e Morada Humana

**Nome do projeto** • INCluir - a diversidade nos aproxima

**Objetivo** • Definir e priorizar em conjunto com o grupo o problema que querem transformar ou melhorar em suas realidades como pessoas pretas/pardas; Capacitar voluntários e professores da escola parceira e planejamento das oficinas de acordo com a problemática definida pelo grupo; Treinamento motivacional e informativo para voluntário. Criar campanha com slogan e propósito do grupo; Realizar 5 oficinas de produção para o grupo de alunos responsável pela Campanha; Lançamento campanha.

**Categoria** • Inclusão da população preta ou parda

## 5. Investimento no projeto

Desde o lançamento do primeiro edital, em 2019, até 2021, a Dow direcionou R\$ 1.497.312,00 para apoiar 24 projetos selecionados e realizados ao longo dessas três edições.

Nesse mesmo período, também foram realizados investimentos em campanhas de Comunicação e Mídias Sociais, que totalizaram R\$ 18.775,99, bem como o investimento na plataforma de seleção de projetos, que totalizou R\$ 98.593,00.

Em 2021, do total de 87 projetos inscritos, 9 foram selecionados e aprovados para a realização das ações no decorrer do ano. O investimento total da Dow foi de R\$ 397.980,00 para esse Edital de Responsabilidade e o auxílio recebido por cada projeto variou entre R\$ 40.000,00 e R\$ 80.000,00.

### Ações de Comunicação

De forma sustentável, o time de Comunicação busca os melhores resultados na divulgação dos editais e dos resultados obtidos com os projetos selecionados para reforçar o posicionamento da Dow em temas ESG e ID&E que permeiam todas as ações de Cidadania Corporativa. Todas as ações de imprensa e divulgação nas plataformas internas locais e globais de Comunicação Interna estão contempladas no fee da Agência de Comunicação parceira da Dow, a Oribá, e, portanto, não representaram investimento específico sobre o projeto.

Para as Mídias Sociais, a Dow direcionou R\$ 13.775,99 para impulsionamento das campanhas em redes sociais da companhia (Facebook, Instagram e LinkedIn), trabalhando de forma estratégica em segmentação para os públicos de interesse: organizações, iniciativas e ações relacionadas à inclusão e diversidade, proteção do clima, sustentabilidade, reciclagem e economia circular.

**87**

projetos inscritos

**9**

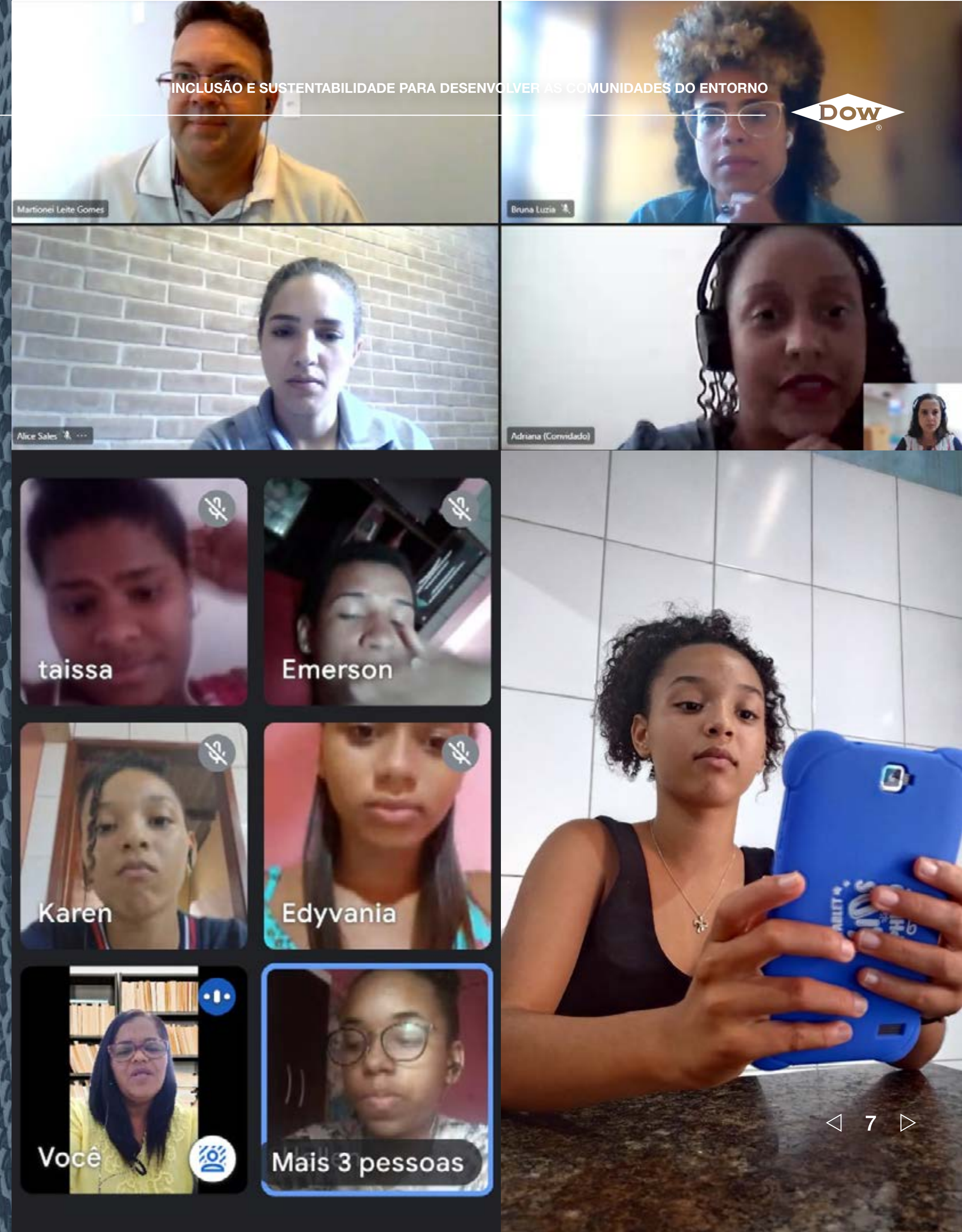
projetos selecionados

**R\$ 397.980,00**

investimento total da Dow nesse Edital de Responsabilidade

**R\$ 40 a 80 mil**

de auxílio por projeto



## 6. Evidências de resultados

O balanço do Edital de Responsabilidade Social 2021 foi divulgado pela companhia no início de 2022, com resultados que confirmam a estratégia escolhida e reforçam o posicionamento da Dow em relação aos seus Valores, Metas e Ambições. A atuação dos times Dow no Brasil vem possibilitando a realização de projetos 100% conectados à estratégia global em todas as comunidades em que a companhia atua, inclusive nas mais distantes dos grandes centros urbanos, alcançando o propósito de colaborar para o desenvolvimento socioeconômico inclusivo das comunidades nos entornos das fábricas. Confira esses resultados a partir de agora.

### Edital de Responsabilidade Social 2021 contou com:



**87**

inscrições

**67**

projetos avaliados

**9**

projetos selecionados pela decisão final dos times Dow

#### Projetos realizados

**32**

ONGs foram envolvidas

**5.761**

beneficiados



#### Escopo dos projetos

**46**

ações de Sustentabilidade, sendo:

**23**

ações

economia circular

**23**

ações de redução

de carbono

**254**

ações de Inclusão e Diversidade

**103**

ações de inclusão de pretos e pardos

**23**

ações de formação de pretos e pardos



#### Os projetos foram realizados nas seguintes localidades

**4**

estados: BA, PA, MG e SP

**8**

cidades: Candeias, Ilha de Matarandiba, Breu Branco, Santos Dumont, São Paulo, Jundiá, Hortolândia e Guarujá



#### As atividades de voluntariado (SolidariDow) registraram

**61**

voluntários participantes

**96**

atividades de voluntariado

**579**

horas de voluntariado

**102**

horas de atividades de capacitação



## Confira depoimentos de pessoas beneficiadas pelos projetos



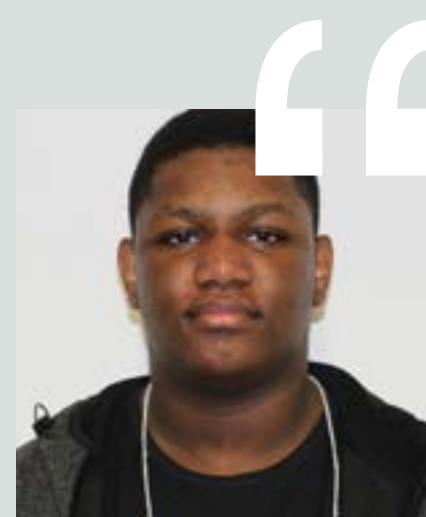
*“Para mim, ter um mentor é importante porque você constrói uma amizade acima de tudo, e sempre vai ter um auxílio, uma ajuda e um conselheiro na sua vida e no seu caminho. Quando você escolher um caminho, seu mentor vai estar lá para te ajudar a decidir e realizar escolhas difíceis. Se você decidir mudar sua rota, ele vai te ajudar a realizar os prós e os contras dessa mudança. Mas, acima de tudo, ele vai estar lá para te apoiar independente da sua escolha.”*

**Giovana Lopes dos Santos**, estudante beneficiada pelo Programa de Mentoria e Apoio à Empregabilidade do Instituto Reciclar.



*“Eu achei a mentoria essencial para o meu desenvolvimento pessoal e profissional. Graças à mentoria, eu consegui ver algumas coisas em que eu era bom e coisas em que eu ainda tenho que melhorar também. Com a troca de experiência, tive um pouco de visão de como é o mercado de trabalho, como funciona, como tenho que me comportar. Foi muito boa essa experiência!”*

**Gabriel Nascimento Santos**, estudante beneficiado pelo Programa de Mentoria e Apoio à Empregabilidade do Instituto Reciclar.



*“Aprendi sobre organização, sobre networking e sobre o perfil profissional esperado pelas grandes empresas.”*

**Ian Victor de Brito Nascimento**, estudante beneficiado pelo Programa de Mentoria e Apoio à Empregabilidade do Instituto Reciclar.

**JUNTOS, OS TRÊS  
EDITAIS DE  
RESPONSABILIDADE SOCIAL  
RESULTARAM EM:**

**240**  
projetos inscritos

**+ de 15.000**  
pessoas impactadas

**24**  
projetos executados

**+ de 80**  
voluntários envolvidos

## Confira depoimentos de voluntários da Dow que atuaram nos projetos



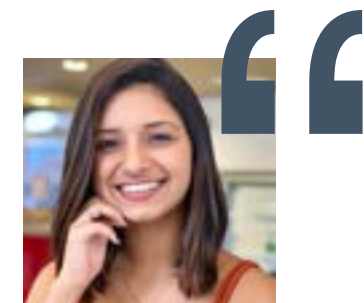
*“O momento mais legal dessa experiência foi receber uma mensagem no WhatsApp de uma pessoa dizendo que amou o conteúdo, que era exatamente o que ela estava precisando e que aquele conteúdo a ajudaria de uma maneira muito providencial. A satisfação em saber que o trabalho realizado poderia mudar a vida de pelo menos uma pessoa não tem preço e é isso que me motiva a sempre me voluntariar.”*

**Rodrigo Grangeiro**, Engenheiro Sênior de Melhorias para a Dow, em Hortolândia (SP), voluntário no projeto Quiron, organizado pela ONG Lona das Artes.



*“Eu sempre tive exemplos inspiradores de voluntariado na minha família. O aprendizado e conhecimento da metodologia vieram de encontro com esse desejo pessoal de engajar em um projeto. Foi uma experiência extremamente enriquecedora e pretendo dar continuidade ao trabalho.”*

**Andrea Duarte Pereira**, Coordenadora de Treinamentos para a Dow, no Guarujá (SP), voluntária no projeto Rede Elos de Inclusão, do Instituto Elos.



*“A forma humanizada do projeto foi o que despertou meu interesse em participar. Foi uma experiência incrível, que me fez aprender muita coisa e crescer como pessoa.”*

**Carol Sanches**, Analista de Tax para a Dow, no Guarujá (SP), voluntária no projeto Redes Elos, do Instituto Elos.



*“Poder fazer a diferença para a transformação da realidade de diversas famílias, mesmo que seja uma simples ação.”*

**Matheus Gross**, Maintenance Planner para a Dow em Hortolândia (SP), voluntário no projeto Quiron, organizado pela ONG Lona das Artes.

## Reputação e consolidação da Comunicação Corporativa

Os projetos apoiados e os resultados das três edições dos Editais de Responsabilidade Social realizados pela Dow proporcionaram visibilidade reputacional, em mídia interna e externa, reforçando o posicionamento da companhia em temas de inclusão e sustentabilidade. Além desses resultados, a Dow atua como impulsionadora de organizações e de projetos nas localidades em que tem operações, motivando esses grupos a desenvolverem iniciativas nesses mesmos temas, colaborando para a construção de um futuro mais sustentável e inspirando outras empresas a fazerem o mesmo.

**6 releases divulgados**, com 26 matérias publicadas, audiência estimada em 152.027 pessoas e ganho de mídia estimado em R\$ 44.034,31.

**12 posts internos**, com 233 views e 27% de taxa de engajamento.

**24 posts em redes sociais**, com 1.927.554 interações e 6.514 engajamentos.



Seek Together™