



GERDAU APRESENTA O NOVO PALCO MUNDO DO ROCK IN RIO

COMO MOLDAMOS UM NOVO MODELO DE COLETIVA

 **GERDAU**
O futuro se molda



A GERDAU

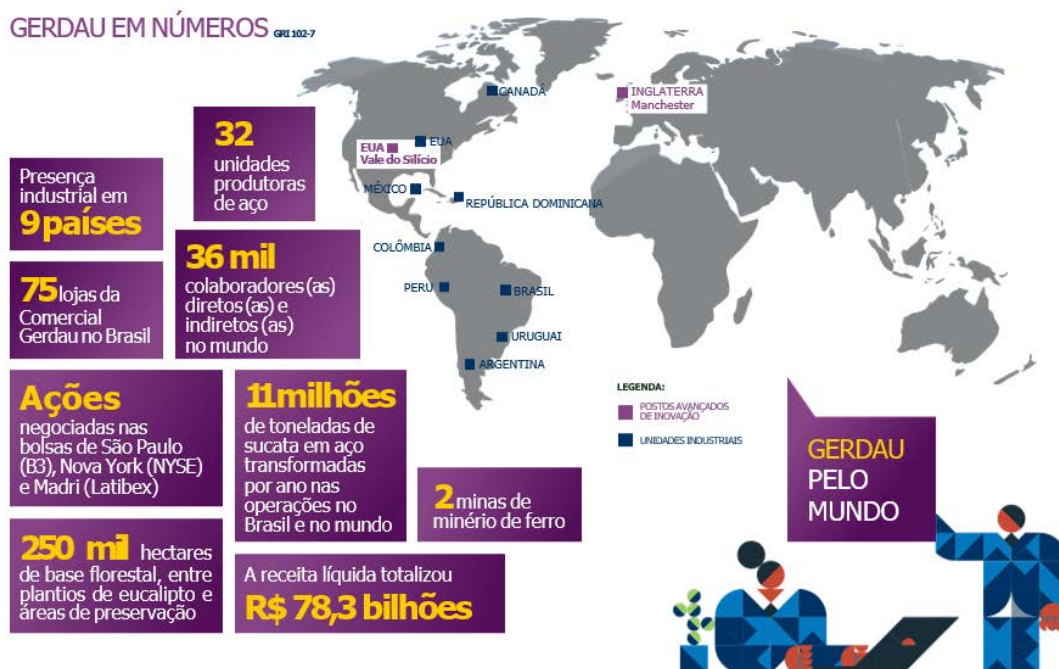
Com 121 anos de história, a Gerdau é a maior empresa brasileira produtora de aço e uma das principais fornecedoras de aços longos nas Américas e de aços especiais no mundo. No Brasil, também produz aços planos, além de minério de ferro para consumo próprio. Além disso, possui uma divisão de novos negócios, a Gerdau Next, com o objetivo de empreender em segmentos adjacentes ao aço.

Com o propósito de empoderar pessoas que constroem o futuro, a companhia está presente em 9 países e conta com mais de 36 mil colaboradores diretos e indiretos em todas as suas operações. Maior recicladora da América Latina, a Gerdau tem na sucata uma importante matéria-prima: 71% do aço que produz é feito a partir desse material.

Todo ano, 11 milhões de toneladas de sucata são transformadas em diversos produtos de aço. A companhia também é a maior produtora de carvão vegetal do mundo, com mais de 250 mil hectares de base florestal no estado de Minas Gerais. Como resultado de sua matriz produtiva sustentável, a Gerdau possui, atualmente, uma das menores médias de emissão de gases de efeito estufa (CO₂e), de 0,90 t de CO₂e por tonelada de aço, o que representa aproximadamente a metade da média global do setor, de 1,89 t de CO₂e por tonelada de aço (worldsteel).

Para 2031, a meta da Gerdau é diminuir as emissões de carbono para 0,83 t de CO₂e por tonelada de aço. As ações da Gerdau estão listadas nas bolsas de valores de São Paulo (B3), Nova Iorque (NYSE) e Madri (Latibex).

GERDAU EM NÚMEROS GRI 102-7



HISTÓRIA ESCRITA POR MILHARES MÃOS



A Gerdau completou 120 anos no dia 16 de janeiro de 2021. Sua trajetória tem inúmeros marcos que se fundem com a história da indústria brasileira.

Em meados de 1901, a empresa nascia a partir de uma fábrica de pregos, em Porto Alegre (RS). Naquele momento, começava uma jornada que foi lapidada por cinco gerações de uma família genuinamente empreendedora e por outras milhares de famílias de brasileiros, americanos, argentinos e de outras nacionalidades. Sua visão de futuro fez ir além, sobrepondo barreiras culturais e também fronteiras, e conseguiu resistir bravamente a tantas incertezas ao longo dos anos. É, certamente, uma empresa diferente do início, mas com a mesma essência até os dias atuais.

Nos últimos anos, a Gerdau novamente se reinventou: A partir de um movimento de transformação cultural, que culminou no primeiro CEO fora da família Gerdau, Gustavo Werneck, e a mudança de mais 40% da liderança da companhia, a empresa transformou-se em uma organização ainda mais focada em pessoas, mais digital e ágil, sustentável, inovadora, diversa e inclusiva, mantendo um sólido desempenho financeiro.

Esta história, escrita por milhares de mãos e que começou no Rio Grande do Sul, rompeu paradigmas, ganhando novos horizontes até se consolidar como a maior empresa brasileira produtora de aço e uma das maiores do mundo.

No ano em que completou 120 anos, a empresa chegou em seu melhor momento e preparada para um novo ciclo sustentável de crescimento. Seu compromisso é ser uma agente de transformação social e de preservação ambiental nas regiões onde opera. A Gerdau sabe que a força do aço não está apenas em sua estrutura, mas também nas relações que nutre com seus públicos e no impacto social e econômico que gera nas regiões onde atua.

O resultado disso é o reconhecimento como destaque na categoria Mineração, Metalurgia e Siderurgia, da edição de 2022, do prêmio Melhores do ESG, promovido pela revista Exame.

O MODELO DE PRODUÇÃO SUSTENTÁVEL DA GERDAU

“GERENCIAMOS AÇÕES DE MITIGAÇÃO DAS CONSEQUÊNCIAS DAS MUDANÇAS CLIMÁTICAS, COM FOCO NA EFICIÊNCIA ENERGÉTICA, UTILIZAÇÃO DE SUCATA METÁLICA COMO MATÉRIA-PRIMA E USO DE CARVÃO VEGETAL.”

CENIRA NUNES,
gerente-geral de meio ambiente da Gerdau

Dar prioridade estratégica às questões ambientais trouxe avanços significativos aos indicadores ESG da Gerdau. A companhia brasileira registrou, em 2021, uma das menores médias de emissão de CO₂ da indústria do aço. As emissões de gases causadores de efeito estufa da empresa ficaram em 0,90 tonelada de CO₂ por tonelada de aço produzido, o que representa aproximadamente a metade da média global da indústria do aço, tendo como base dados da Associação Mundial do Aço (Worldsteel).

Contribuiu para a Gerdau atingir essa marca a adoção de uma matriz de produção que tem a reciclagem de sucata ferrosa como a principal matéria-prima e o uso de carvão vegetal de florestas plantadas.

SUSTENTABILIDADE EM TODA A CADEIA

Somente em 2021, a companhia reciclou 11 milhões de toneladas de sucata ferrosa, o que coloca a Gerdau como a maior recicladora do produto na América Latina.



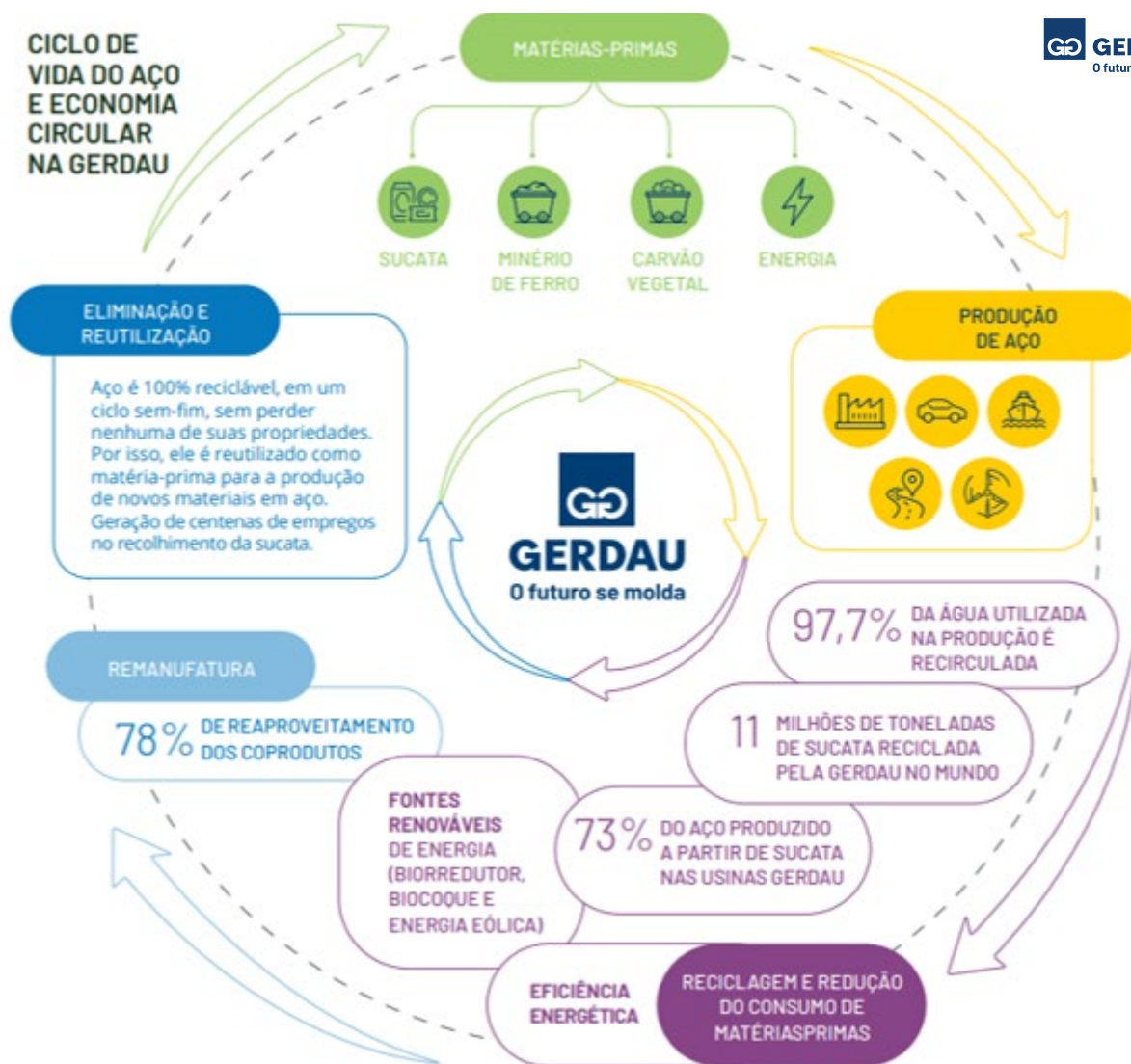
Vale ressaltar que 73% do aço produzido nas usinas da Gerdau tem como matéria-prima a sucata ferrosa, e cada tonelada de aço produzida com sucata ferrosa equivale a deixar de emitir 1,5 tonelada de gases causadores de efeito estufa.

“O uso de sucata ferrosa como matéria-prima nas usinas semi-integradas tem efeitos positivos na mitigação das mudanças climáticas, pois poupa recursos naturais, reduz o consumo de energia e a emissão de gases que causam o efeito estufa”, explica Cenira.

Além de utilizar matéria-prima reciclada em boa parte de sua produção, a Gerdau reaproveita cerca de 98% da água usada em seus processos industriais e 78% de todos os resíduos gerados.

“É uma característica da indústria do aço gerar um volume significativo de resíduos em seus processos. A Gerdau dedica grande esforço ao desenvolvimento de rotas tecnológicas que permitam o reaproveitamento desses materiais em suas próprias usinas ou para outros fins produtivos”, diz Nunes.

CICLO DE VIDA DO AÇO E ECONOMIA CIRCULAR NA GERDAU



A DIFÍCIL DESASSOCIAÇÃO DA REPUTAÇÃO DO SETOR

Mas apesar de todos os avanços, a Gerdau ainda se deparava com um dilema em relação a sua imagem e reputação, mesmo tendo um dos modelos de produção de menor impacto ambiental do mundo, devido principalmente à matriz de reciclagem de sucata e ao cultivo de florestas de eucalipto, conforme explicado no capítulo anterior.

A produção de aço, um produto essencial na vida das pessoas, também é tema de muita polêmica em relação ao seu impacto social. Segundo dados da Worldsteel Association, a siderurgia responde por quase 10% da pegada de carbono global, um dos se-



tores de maior impacto nas mudanças climáticas do planeta. Outro dilema importante do setor de produção de aço é a sua associação ao setor de mineração, que produz o principal insumo para a produção do aço, o minério de ferro.

Home > ESG

Preocupações climáticas deixam siderúrgicas à beira da crise

Com os impostos sobre o carbono aumentando, investidores têm cautela em colocar seu dinheiro em negócios que poderiam ser extintos - e as siderúrgicas não passam ilesas



Mais lidas

- 1** **NEWS**
10/11/2022 10:00:00
Variola dos macacos: OMS pede a homens que fazem sexo com homens diminuir contato sexual
- 2** **POP**
10/11/2022 10:00:00
Globo irá tirar "Mais Você" e "Encontro" do ar; entenda
- 3** **RESCALDO**
10/11/2022 10:00:00
Semana de trabalho de 4 dias: O que diz a legislação (CLT) atualmente?
- 4** **IMP**
10/11/2022 10:00:00
Loteria dos EUA sorteia prêmio de R\$ 5,3 bilhões; veja como apostar

Média de Reputação das empresas do setor

	Jan/20	Abr/20
Tecnologia e Software	70,1	76,2
Eletroeletrônicos	69,3	76,0
Higiene e Cuidados Pessoais	70,6	74,3
Farmacêutico	67,7	71,9
Moda	67,4	71,1
Serviços de Saúde	66,0	70,8
Automotivo	68,7	70,3
Varejo Online	66,3	69,3
Alimentos e Bebidas	67,8	69,1
Turismo e Hospitalidade	68,8	69,1
Educação	66,1	69,1
Varejo Diversificado	64,6	68,9
Linhas Aéreas	65,5	65,4
Supermercados Varejistas	61,4	65,3
Químico, Celulose e Materiais...	61,2	65,1
Seguradoras e Op. Saúde	61,2	64,9
Bancário e Investimentos	63,3	64,4
Logística e Mobilidade	64,3	64,1
Minação e Siderurgia	58,2	61,7
Energia	58,0	61,2
Infraestrutura de Transporte	60,7	59,5
Informação e Mídia	57,6	59,4
Agronegócio	55,6	56,6
Telecomunicações	54,4	54,5

Por ser uma atividade extrativista, de importante impacto visual e ambiental, a mineração já tinha uma reputação difícil no Brasil, segundo dados o Reputation Institute.

As recentes tragédias em Mariana e Brumadinho pioraram ainda mais a reputação do setor, potencializando a fama de um segmento poluidor e que devasta o meio ambiente.

Todo esse cenário tornava mais latente a necessidade de um novo posicionamento de marca da Gerdau, pois mesmo tendo um modelo de produção completamente diferente da média da indústria do aço, que gera mais impacto ambiental e social, a empresa tinha sua reputação, muitas vezes, manchada pelos desafios do setor.



g1

MINAS GERAIS

Há 3 anos, rompimento de barragem de Mariana causou maior desastre ambiental do país e matou 19 pessoas

Tragédia de Mariana aconteceu no dia 5 de novembro de 2015.

DESAFIO TAMBÉM PARA ATRAIR TALENTOS

Todos esses desafios de imagem, além de dificultarem a trajetória de reputação e marca, tornavam mais difícil a atração de novos talentos.

Qual jovem universitário vai querer iniciar a sua carreira, caso possa escolher, em um setor considerado poluidor e de modelo cultural ultrapassado?

A empresa vinha tendo dificuldades para buscar profissionais nas áreas de inovação, tecnologia e engenharia. Por isso, também era necessário se conectar com os mais jovens.

MOLDANDO O FUTURO

Foi para superar esses desafios, que a Gerdau decidiu transformar o ano dos seus 120 anos num ano histórico, não só para a história da empresa, mas para ser um novo ponto de partida para os próximos 120 anos, tendo como ponto fundamental a construção de marca e a diferenciação da Gerdau em relação ao seu setor.

Além disso, a Gerdau manifestava, nessa mudança de ciclo, o seu desejo de ser parte das soluções dos desafios da sociedade e de se tornar uma das empresas mais admiradas do Brasil.

“

Somos uma produtora de aço, mas há alguns anos a Gerdau vem se transformando. No futuro, queremos produzir soluções. Com o nosso aço vamos fazer um mundo mais sustentável e inclusivo.

GUSTAVO WERNECK

CEO da Gerdau

“

A Gerdau é uma indústria B2B, que vende um produto essencial, que tem muita tecnologia embutida, para outras empresas. Mas para nós, ela é B2P (Business to People). Ou seja, queremos conectar a Gerdau com a sociedade em geral e não só com empresas.

PEDRO TORRES

Head global de comunicação e marketing da Gerdau

Com a mudança de postura, a Gerdau impulsionou seu deslocamento da imagem negativa do setor, que enfrenta desafios reputacionais, e ganhou destaque em mais de 20 rankings. Foi assim que, em 2021, conquistou a posição de **empresa industrial de melhor reputação no Brasil na categoria Mineração, Siderurgia e Metalurgia**, de acordo com pesquisa do Monitor Empresarial de Reputação Corporativa.

O AÇO PARA UM MUNDO MELHOR

De 2021 para cá, nos dedicamos a um novo desafio em busca de transformar a Gerdau em uma love brand da indústria brasileira e para desvincular sua reputação da imagem negativa do setor de siderurgia e mineração.

Uma das estratégias para acelerar essa mudança foi a busca por associar a marca Gerdau às marcas já bem posicionadas nos targets da empresa: população jovem, questões ambientais, sociais e inovação. Assim nasceu a parceria entre a Gerdau e o Rock in Rio. A Gerdau encontrou no maior festival de música e entretenimento do mundo a oportunidade de desenvolver uma narrativa potente, moderna e sobretudo de posicionar seus atributos de forma muito simbólica. Um match perfeito, antes explorado apenas por empresas B2C.

Por isso, a Gerdau se tornou patrocinadora na categoria “Aço Oficial do Rock in Rio Brasil 2022 construindo o maior Palco Mundo da história do festival. E que também tem um poderoso diferencial: é o primeiro palco construído com aço 100% reciclável em toda a história do festival, um evento que está na vigésima edição e já reuniu 10,2 milhões de pessoas na plateia e 12 milhões de fãs online.



A estrutura criada para a Cidade do Rock permite um visual imponente e ainda mais moderno com quase 200 toneladas de aço, equivalentes à fabricação de 200 carros, que serão utilizadas na cenografia de um dos maiores ícones do evento e que tem visibilidade mundial. A estrutura terá 30 metros de altura, similar a um prédio de 10 andares, e 104 metros de largura, equivalente a duas piscinas olímpicas.

A construção do Palco Mundo também reforça algumas mensagens trabalhadas no novo posicionamento de marca da Gerdau. Uma delas é que o futuro é construído por várias mãos. O aço usado no palco sai de várias regiões do país, em que a empresa está presente, em um trabalho silencioso e invisível, que reciclou a sucata, transformando-a em placas para o Palco, construindo uma nova história. Uma economia circular que envolve mais de um milhão de pessoas, incluindo catadores e cooperativas, que fazem parte do processo de reciclagem da Gerdau. Outra mensagem importante é que o aço é 100% reciclável! Ele ajuda a moldar o futuro, podendo ser eternamente reaproveitado quando deixar de ser palco, transformando-se em casas, edifícios, carros, centros hospitalares, entre outros.



A parceria nasceu de um encontro da maior produtora de aço do Brasil com o maior evento de música e entretenimento da América Latina. Não tinha como um encontro destes não terminar em um grande palco. Temos propósitos parecidos e queremos gerar impactos positivos para a sociedade, o que deixa o encontro ainda mais forte. Esta é uma parceria que celebra a vida após a pandemia, o diálogo e a conexão!

GUSTAVO WERNECK
CEO da Gerdau



Simbolicamente, o palco é onde tudo acontece. Ele demonstra a força do sonho. É um lugar sagrado.

LUIS JUSTO
CEO do Rock in Rio





ROCK IN RIO

MUITO MAIS QUE UM EVENTO

O Rock in Rio é uma marca cada vez mais comprometida em ajudar na construção de um mundo melhor, não só através da música e do entretenimento, mas também de causas sociais e ambientais.

Há 20 anos, com o seu projeto ROCK IN RIO POR UM MUNDO MELHOR criou uma visão de sustentabilidade que hoje é transversal a todo o evento, as-

sumindo pela primeira vez publicamente metas de sustentabilidade para 2030 alinhadas com os Objetivos de Desenvolvimento Sustentável (ODS).

A marca Rock in Rio também foi eleita entre as 10 mais admiradas pelos jovens brasileiros, em pesquisa pelo jornal O Globo, e como o evento mais emblemático do Rio de Janeiro, à frente do carnaval.

MOLDANDO NOSSO PRINCIPAL DIFERENCIAL

O maior desafio para o time de comunicação da Gerdau foi ganhar protagonismo e fazer a marca conquistar destaque em um evento que tem 1 patrocinador master, 10 marcas patrocinadoras e, além da Gerdau, 24 apoiadores - todos de segmentos do varejo e com altos investimentos em marke-

ting. Era preciso criar algo muito potente, diferente e que ficasse marcado desde o início! A estratégia adotada foi realizar uma coletiva marcante e icônica para anunciar todos os detalhes do maior Palco Mundo da história do Rock in Rio, dando largada à parceria de forma marcante.



Vista do hotel onde foi realizada a coletiva

OBJETIVOS

- **UTILIZAR A ASSOCIAÇÃO AO ROCK IN RIO COMO PLATAFORMA DE FORTALECIMENTO DA NARRATIVA DE UMA EMPRESA COM BASE DE PRODUÇÃO SUSTENTÁVEL BASEADA EM RECICLAGEM DE SUCATA;**
- **FAZER UM LANÇAMENTO DA PARCERIA PARA DESTACAR A GERDAU EM RELAÇÃO AOS PATROCINADORES E DEMAIS APOIADORES;**
- **CONECTAR A GERDAU A UMA LINGUAGEM MAIS INOVADORA, SEXY E POP, AJUDANDO A MUDAR A IMAGEM DA EMPRESA;**
- **REALIZAR UMA COLETIVA PRESENCIAL TOTALMENTE DIFERENTE DAS USUAIS, CAPAZ DE TER REALMENTE UM GRANDE IMPACTO;**
- **GARANTIR QUE A COLETIVA TIVESSE UM NÚMERO MUITO ACIMA DA MÉDIA DE JORNALISTAS E INFLUENCIADORES;**
- **MELHORAR A RELAÇÃO COM JORNALISTAS;**
- **REFORÇAR AS MENSAGENS DO NOVO POSICIONAMENTO DE MARCA DA GERDAU (EMPRESA CENTENÁRIA, MAS INOVADORA, MODERNA, SUSTENTÁVEL, INCLUSIVA E EM CONSTANTE EVOLUÇÃO) PARA INFLUENCIADORES E JORNALISTAS, APROXIMANDO-SE DESTE PÚBLICO;**
- **UTILIZAR A PRESENÇA DA IMPRENSA E DE INFLUENCIADORES COMO MULTIPLICADORES DESSAS MENSAGENS, UMA VEZ QUE POSSUEM MAIS CREDIBILIDADE, ALCANCE E REPRESENTAM UM CUSTO MAIS BAIXO QUE O USO DE MÍDIA TRADICIONAL.**

MOLDAMOS UM NOVO MODELO DE COLETIVA

O ponto de partida da parceria foi focado em uma experiência sensorial. Não poderíamos fazer uma coletiva de imprensa sobre o Rock in Rio em outra cidade que não a cidade maravilhosa. O local teria que ser simbólico. Por isso, optamos pelo Rio de Janeiro, onde é realizado o festival. Também escolhemos realizá-la em um hotel que permitisse visualizar uma vista que levasse os convidados a sentirem uma experiência genuinamente carioca. O Hotel Prodigy Santos Dumond possui vista para três importantes símbolos da cidade: o Corcovado, o Cristo Redentor e a Baía de Guanabara. Além desse clima do Rio, a escolha de um hotel dentro do aeroporto Santos Dumont facilitou muito a logística de convidados e jornalistas de outros estados do Brasil.



Entrevista feita pela CNN com o CEO da Gerdau, Gustavo Werneck, aproveitando o cenário do Rio de Janeiro que o hotel oferecia

Montamos um mailing consistente e com mais de 200 nomes, que envolveu uma grande operação para convidar influenciadores e jornalistas de editorias diversas (inovação, tecnologia, sustentabilidade, cultura, celebridades, marketing, geral, etc.) e de vários veículos do Rio de Janeiro, São Paulo, Bahia, Rio Grande do Sul e Minas Gerais (estado especialmente importante para ampliar o relacionamento com jornalistas, em função de representar 70% das operações da Gerdau no Brasil e de ser um estado chave para mudança da imagem setorial).

Para amplificar o que foi anunciado na coletiva, fizemos uma transmissão online para os jornalistas que não puderam estar presentes, aumentando assim o alcance do evento.

O timing da coletiva também foi estratégico. Era necessário lançar a parceria em um momento onde as marcas patrocinadoras do festival ainda não estivessem ativando suas participações no Rock in Rio. Isso possibilitou à Gerdau liderar de forma isolada a narrativa de patrocínio do festival na semana da coletiva.



Recepção de jornalistas e influenciadores na entrada da coletiva

MAIS QUE UMA COLETIVA, UM “ESQUENTA PRO NOVO PALCO MUNDO”

A coletiva de imprensa de lançamento do novo Palco Mundo precisava unir informação e entretenimento. Por isso, convidamos a cantora Ivete Sangalo, artista que mais vezes havia pisado no Palco Mundo, para uma participação especial. Sabíamos que ao trazer uma artista do porte da Ivete, a atração dos jornalistas pela pauta e pelo evento seria muito maior. A parceria entre Gerdau e Ivete na coletiva teve três grandes objetivos:

1

Aumentar o interesse dos jornalistas pela coletiva, pois poderiam também entrevistar uma das artistas mais importantes do Brasil;

2

Aumentar o alcance da mensagem, pois a parceria da Gerdau com a Ivete também abrangeu a atuação da cantora como influenciadora dos temas de reciclagem e do novo Palco Mundo para a Gerdau, tanto no evento, quanto nas redes sociais;

3

Tornar a coletiva uma prévia do show da Ivete no Rock in Rio Brasil 2022, uma vez que a artista estará novamente no festival.

Um cenário especial que levasse os jornalistas PRO ROCK IN RIO

Outro cuidado com a experiência dos jornalistas e convidados foi a cenografia.

O evento que lançou o novo Palco Mundo do Rock in Rio precisava também criar uma réplica do Palco que seria especialmente lançado na coletiva de imprensa. Por isso, a cenografia foi toda feita em placas de LED, onde mensagens de sustentabilidade e do conceito da parceria eram projetadas.

No momento em quem foi anunciada a cenografia do novo Palco Mundo, as placas de led do palco da coletiva se transformaram em placas de aço iguais as que estão na cenografia do Palco Mundo. Além disso, uma réplica do novo Palco Mundo foi projetada.

Durante a coletiva, imagens de sucata reciclada pela Gerdau e de florestas plantadas cultivadas pela empresa também foram projetadas, levando os diferenciais de produção da empresa para o palco do evento.

Outro objetivo central dessa cenografia era criar um ambiente para uma convidada especial da coletiva, que será o tema do próximo capítulo.



Cenografia da coletiva buscava criar um ambiente similar ao do futuro Palco Mundo



Led do palco da coletiva projetando a transformação da sucata



UMA PARTICIPAÇÃO ESPECIAL PARA UMA COBERTURA ESPECIAL

O anúncio da participação da Ivete foi feito com bastante antecedência para atrair mais jornalistas e influenciadores. O resultado foi excepcional e, na verdade, tivemos que fazer até uma gestão de escolha dos jornalistas presentes.

Também produzimos o vídeo “Gerdau convida Ivete Sangalo para uma live especial”, com um conceito criativo que uniu a música “Carro Velho” da cantora com a ideia de que o aço dos veículos está virando o maior Palco Mundo da história.

O figurino da cantora com a cor prata também simboliza o aço. Trabalhamos com hashtags que associaram o novo posicionamento de marca da Gerdau ao Rock in Rio e à Ivete.





ÀS 14H NO NOSSO YOUTUBE

Gerdau em parceria
com o **Rock in Rio** convida

IVETE SANGALO

PARA UMA **LIVE NO DIA 06/05**

Uma live com muita **música** e
novidades incríveis do Palco Mundo!

MENSAGEM

Já pensou se o famoso “Carro Velho” se tornasse um símbolo superimportante do Rock in Rio? Pois é! Estamos empolgados para te contar uma novidade incrível que vai ganhar o Palco Mundo do maior festival de música e entretenimento do mundo!

Bateu a curiosidade, né? 😊

Para entrar no clima, temos um convite especial para você: uma live com muita música, novidades incríveis do Palco Mundo e um pocket show com a Ivete Sangalo, a cantora que mais vezes subiu neste palco em toda a história do festival!

A gente tem este encontro marcado na sexta-feira, 06 de maio, às 14h. A live será transmitida no YouTube da Gerdau e da Ivete Sangalo. Não vá perder, que venhaaaa!!!

[#OFuturoSeMolda](#) [#RockInRio2022](#) [#IveteSangalo](#)

HOMENAGEM ESPECIAL PARA IVETE

Para criar uma narrativa ainda mais forte e de conexão da Ivete com o tema de lançamento do novo Palco Mundo, foi estruturada uma homenagem especial para a Ivete durante a coletiva.

O CEO da Gerdau, Gustavo Werneck, fez a entrega de uma escultura em aço que é uma réplica do novo Palco Mundo e que também mostra o processo da reciclagem da sucata. Ou seja, a própria homenagem tinha uma narrativa de reforçar o conceito de um

Palco Mundo feito de forma sustentável. A estratégia também rendeu muitas pautas e publicações adicionais na imprensa e nos canais dos influenciadores.

A ação deu tão certo que a própria cantora fez uma publicação espontânea da homenagem em suas redes sociais. A Ivete possui mais de 30MM de seguidores. Ou seja, a homenagem despertou um sentimento de pertencimento ao assunto na própria cantora.



ATENDIMENTO ESPECIAL À IMPRENSA

Foi montada uma sala especial para que a imprensa pudesse conversar com a Ivete, de uma forma mais intimista e individual. Veículos como Multishow, TV Globo, CNN e Rádio Mix foram atendidos nesse espaço.

A marca Gerdau foi posicionada de forma estratégica e, com a participação de importantes veículos, conquistou projeção nos maiores canais de televisão.

Mesmo com uma sala preparada para atender os jornalistas, a cantora Ivete Sangalo, por ter uma forma democrática de interação com o público, foi além e conversou com todos os convidados da Gerdau presentes e com os veículos de menor porte e microinfluenciadores.



Imprensa grava com a cantora Ivete Sangalo em sala especial para atendimento aos jornalistas



A jornalista Mari Palma, da CNN, entrevistando a cantora Ivete Sangalo



Multishow entrevistando Ivete Sangalo e marca Gerdau em evidência ao fundo



Ivete atende os veículos de comunicação de menor porte

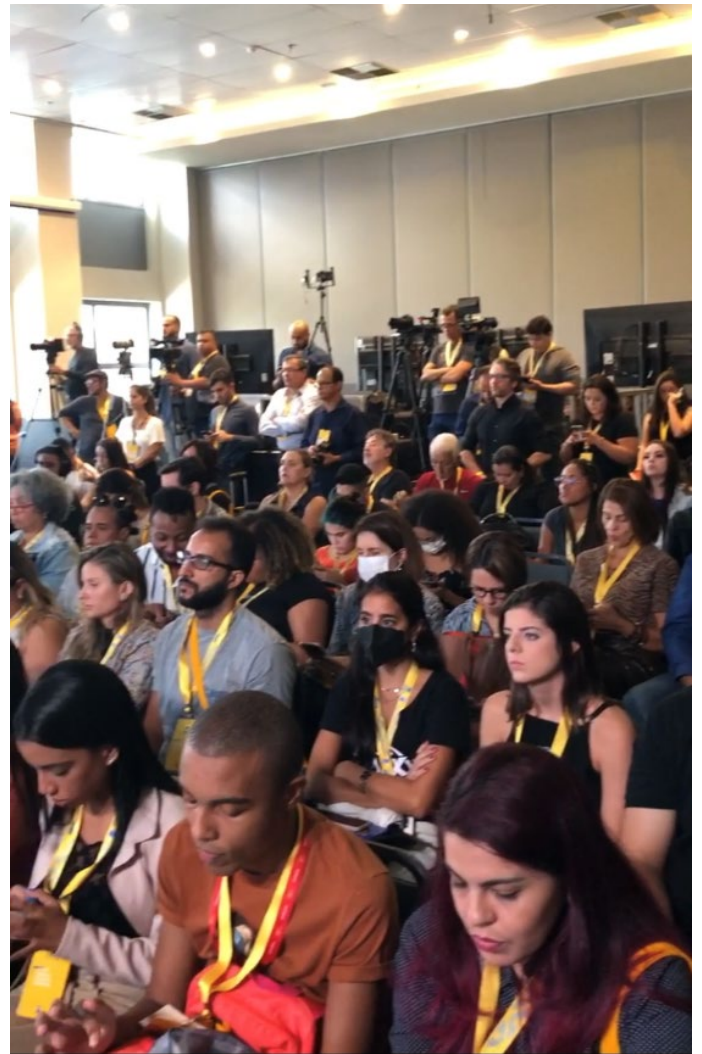
Dinâmica DA COLETIVA

Durante a coletiva, realizada em 6 de maio, quatro meses antes do festival, o CEO da Gerdau, Gustavo Werneck, recebeu o CEO do Rock in Rio, Luis Justo, para uma apresentação detalhada da parceria entre as duas instituições.

Nesse momento também foram apresentadas as mensagens centrais do novo posicionamento de marca da Gerdau, compartilhando o propósito da marca e desconstruindo uma narrativa negativa do setor de mineração e siderurgia (os slides usados podem ser vistos ao final da apresentação do case).

O CEO do Rock in Rio, Luis Justo, mostrou que existe uma união de propósitos entre ambas as marcas, conectando as narrativas. Os porta-vozes ficaram em um palco, ao lado de instrumentos musicais, o que contribuía para fortalecer a narrativa.

Também foi apresentado o vídeo “Gerdau, o aço oficial do Rock in Rio Brasil 2022!”, com a música tema do festival.



Mais de 200 jornalistas acompanharam a apresentação dos CEOs da Gerdau e do Rock in Rio

GERDAU

O aço oficial do
Rock in Rio Brasil
2022



Salas especiais para **CANAIS DE TELEVISÃO**

Aproveitando o mesmo modelo de infraestrutura montada para Ivete atender os veículos de TV, outras duas salas foram organizadas para os executivos da Gerdaul e do Rock in Rio receberem jornalistas de veículos tier1 de forma mais qualificada.



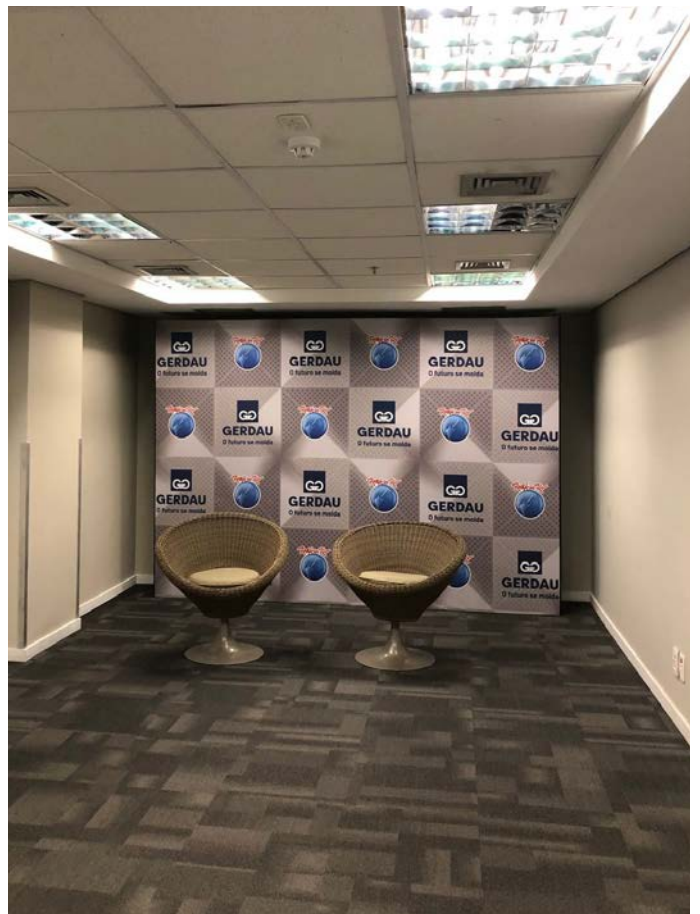
CEO do Rock In Rio, Luis Justo, atendendo ao Multishow



Mais uma entrevista do CEO da Gerdaul, Gustavo Werneck



CEO da Gerdaul, Gustavo Werneck, atendendo a TV Globo



Sala reservada para atender imprensa

Um show para encerrar a coletiva, unindo informação **E ENTRETENIMENTO**



Após um intervalo onde foi servido o almoço, a cantora Ivete Sangalo fez um show exclusivo para os convidados presentes. De pertinho da cantora, jornalistas e influenciadores se divertiram muito, dando uma pausa no trabalho, mergulhando no papel de fãs e compartilhando tudo por suas redes sociais.

Durante a apresentação, que foi transmitida nos canais das redes sociais da Ivete, da Gerdau e do Rock in Rio, ao vivo, para mais de 100 mil pessoas, a cantora também reforçou várias mensagens de sustentabilidade da Gerdau, como a reciclagem e o conceito do novo Palco Mundo.



UM PRESSKIT ESPECIAL PARA OS JORNALISTAS

O time de comunicação também teve um cuidado com a experiência que os jornalistas e influenciadores levariam da coletiva. Por isso, eles receberam, logo que chagaram no hotel, um press kit customizado, com itens que remetiam aos detalhes da cenografia do novo Palco Mundo e à parceria da Gerdau com o Rock in Rio.



CHAVEIRO

em aço com a réplica do novo Palco Mundo



BOLSA

personalizada com a mesma cenografia do Palco Mundo



MODELO DE CREDENCIAL

que já trazia o press release e um cordão personalizado com a identidade da Gerdau e do Rock in Rio

RESULTADOS DA DA COLETIVA

Com a coletiva, a Gerdau fortaleceu o novo posicionamento da marca com os jornalistas e influenciadores e ampliou o vínculo com eles, já que o evento terminou com um clima festivo e descontraído com o show da Ivete.

Além disso, a Gerdau conseguiu contar sua história de um jeito lúdico, leve e que tem impactado um público que, na comunicação tradicional da indústria,

não tinha relação com a empresa. A Gerdau ficou mais próxima e conectada de novas gerações - um dos objetivos do novo posicionamento lançado na celebração dos 120 anos.

Ao criar um novo modelo de coletiva de imprensa, a Gerdau alcançou resultados incríveis e nunca antes visto na história da empresa em rede:

221 JORNALISTAS E
INFLUENCIADORES
PRESENTES NA COLETIVA



Impacto NA IMPRENSA

+ DE **300** MATÉRIAS
(sendo **24** de rádio, **10** de televisão,
12 impresso e **240** online)



R\$12.584.665
em valoração estimada



387.720.929
em page views em portais de notícia

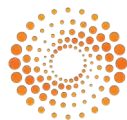


Exemplos de veículos presentes



**MULTI
SHOW**

Forbes



REUTERS

FOLHA DE S.PAULO



O GLOBO

A CNN CHEGOU A ENTRAR AO VIVO DA COLETIVA



A jornalista Mari Palma, da CNN, esteve presencialmente na coletiva. Ela é, além de uma das principais jornalistas da emissora, uma importante influenciadora digital



Após dois anos de pandemia, o *Rock in Rio* volta a ser realizado na cidade do Rio de Janeiro. Hoje (6), a organização do evento apresentou o Palco Mundo, a principal e a maior estrutura para os *shows* do festival. A novidade é que o palco será feito em aço, com estrutura reutilizada e 100% reciclável.



NOTÍCIAS

Rock In Rio terá palco 100% reciclável



Agência Brasil

06/05/2022 12h52

Após dois anos de pandemia, o *Rock in Rio* volta a ser realizado na cidade do Rio de Janeiro. Hoje (6), a organização do evento apresentou o Palco Mundo, a principal e a maior estrutura para os *shows* do festival. A novidade é que o palco será feito em aço, com estrutura reutilizada e 100% reciclável.

Display a menu




 Notícias Cinema Música Entretenimento Política Esportes Stories Podcasts Recomendados

Rock in Rio: Palco Mundo será 100% reciclável; entenda

Em parceria com Gerdaul, Palco Mundo será construído com cerca de 200 toneladas de aço

REDAÇÃO PUBLICADO EM 06/05/2022, ÀS 19H53

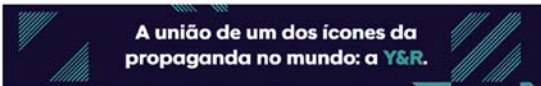


Shows da Anitta no Palco Mundo em 2019. (Foto: Wagner Meiser / Contraste)

meio&mensagem

LOGIN Assinar

Seções - Especiais - Eventos - Mais - Edição semanal W2W "Effe Awards Inscrições Abertas" 



Marketing

Gerdaul se junta ao Rock in Rio no Palco Mundo

Empresas buscam reforçar os pilares de sustentabilidade e ESG, com a montagem do maior palco do evento




 Home **Forbes** **ESB** Rock in Rio 2022 terá maior palco da sua história, de aço 100% reciclado

Rock In Rio 2022 terá maior palco da sua história, de aço 100% reciclado

Em parceria inédita com a siderúrgica Gerdaul, festival promete palco principal mais emblemático desde 1985




 Redação
 11 de maio de 2022 atualizado há 2 meses

Compartilhe esta publicação:




FOLHA DE S. PAULO






Últimas BBB 22 Astrologia Celebs TV

< música

Rock in Rio terá maior palco de sua história com dez andares de altura

Com a altura de um prédio de dez andares, estrutura é toda em aço reciclado



Resultados especiais EM MINAS GERAIS



Matéria na TV Band Minas reforça a presença de Minas Gerais no novo Palco Mundo

Foram mais de 20 jornalistas e influenciadores convidados pela Gerdau em Minas Gerais. A empresa também se responsabilizou pela logística da imprensa mineira. A presença desses profissionais foi muito estratégica, pois Minas é o berço da mineração e da siderurgia, um estado traumatizado com os desastres ambientais de mineração e onde a Gerdau mantém 70% de sua operação.

O resultado foi muito positivo. 18 veículos do estado estiveram presentes na coletiva. Foram mais de 64 publicações na imprensa mineira, em veículos como O Tempo, jornal Estado de Minas, TV Band Minas e TV Alterosa (SBT).



Helena Cascaes no palco durante o Rock in Rio 2022. Estrutura será 100% reciclável com apoio da Gerdau. Foto: Simon Nascimento/O TEMPO

IMPACTO COM OS INFLUENCIADORES PRESENTES NA COLETIVA

+ de **8,3** milhões
de seguidores em
impacto potencial

50%
da visibilidade
total da coletiva

372 telas de stories
7 posts no feed
(01h10 de tempo
de exposição)

Impacto em REDES SOCIAIS / INFLUENCIADORES

+25 mil
NOVOS SEGUIDORES
nas redes sociais Gerdau
(destaque ao Tik Tok)

+1 milhão
de visualizações
nas redes sociais

+79 mil
USUÁRIOS
CONECTADOS NA LIVE
do show da Ivete Sangalo
no Youtube da Gerdau,
da cantora e TikTok
do Rock in Rio

+80 milhões
de seguidores
atingidos por perfis
de influenciadores

+800 mil
nas publicações
da Gerdau

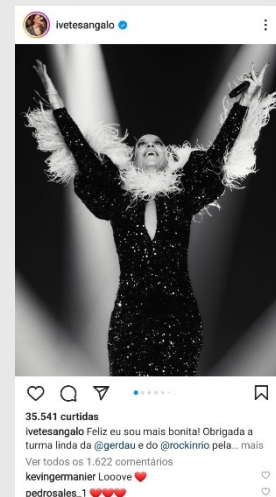
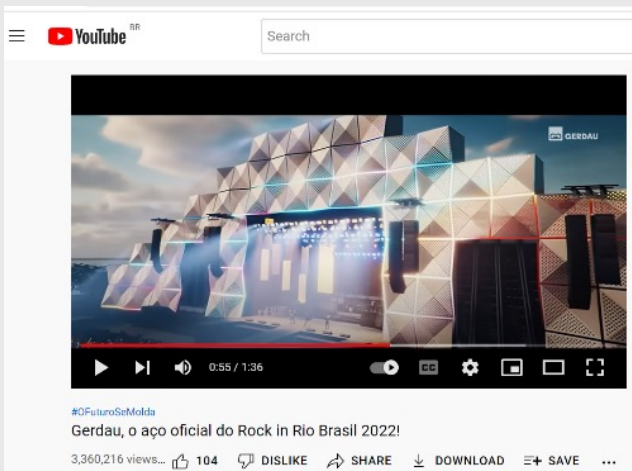
3 posts em feed
orgânico da cantora
Ivete Sangalo (Insta-
gram e Facebook),
com ativação de mais
de **48 milhões**
de seguidores

IMPACTO

+4 milhões
de usuários
alcançados nos
posts da Gerdau

+5.600
MENÇÕES da @Gerdau
nas redes sociais

**ATIVAÇÃO COM REDE
DE INFLUENCIADORES
PARCEIROS**
(atletas do Minas Tênis Clube,
Léo Paixão, entre outros).



Gerdau
1.821.744 seguidores
3 m · 🌐

Quando duas gigantes se unem, Gerdau e Rock in Rio, o resultado só poderia ser incrível: o maior Palco Mundo de toda a história do festival vem aí. 🌟🎉

Hoje foi um dia especial ao lado da imprensa, colaboradores e parceiros: celebramos juntos a nossa parceria inédita com o **Rock in Rio**. 🎉👏

E claro, para marcar o sucesso deste momento, não poderíamos deixar de homenagear a Ivete Sangalo, a cantora que mais vezes se apresentou neste palco e que já contagiou uma legião de pessoas! 🎤🔥

➡️ O Palco Mundo se molda hoje, com a energia e entusiasmo que nos move todos os dias. Nos vemos em setembro! 🎉👏

Na foto: Executivos da Gerdau (Gustavo Werneck, Marcos Faraco e Rubens Pereira) e do Rock in Rio (Luiz Justo, Roberta Medina e Rodolfo Medina).

#OFuturoSeMolda #GerdauNoPalcoMundo



Hugo Gloss, influenciador com um dos perfis com maior impacto digital, também compartilhou a homenagem da Gerdau à Ivete Sangalo

Sustentação também COM EXCELENTE RESULTADOS

O time de comunicação da Gerdau montou um grande plano de sustentação até o evento, planejando uma extensa divulgação em redes sociais e na imprensa para ampliar ainda mais o diferencial da marca em relação às demais. Os resultados também têm sido excelentes.

Impacto NA IMPRENSA

O trabalho do time de PR tem sido intenso, identificando oportunidades e elaborando pautas com diversos recortes: sustentabilidade, inovação, a marca Gerdau no Rock in Rio, Dia do Rock, começo da construção do palco, etc. Essa sustentação foi possível, pois grande parte dos relacionamento com a imprensa começou na coletiva de imprensa.

493 matérias nos últimos 2 meses (sendo **20** de impresso, **449** na web e **10V**)

A matéria do Jornal da Globo, com 2'59", representa uma grande vitória, pois ela consolida a narrativa buscada pela Gerdau com o novo posicionamento de marca, mostrando que o plano de comunicação deu muito certo.

“ESTE É O SETOR DE SUCATA: LATA DE LEITE, CARRINHO, FOGÃO. E TUDO ISSO AQUI VAI SE TRANSFORMAR NUMA ESTRUTURA ESPETACULAR (...). É GRATIFICANTE MESMO. É MUITO BOM!”

LILIAN VIDAL, catadora levada para conhecer a montagem do Palco Mundo e que conta um pouco do caminho da sucata que foi transformada na estrutura

O GLOBO | Domingo 26.6.2022

Rio | 37

Noites de muito 'metal' no Rock in Rio

Palco Mundo, que vai receber estrelas como Ivette Sangalo e Justin Bieber, será feito com 200 toneladas de material reciclado recolhidas em todo o país; um milhão de pessoas vão participar do processo

MARCELLA DONALD

Neste Rock in Rio, todo o mundo vai ser de metal. E não tem nada a ver com rock paulista, não. É o mesmo. É que, pela primeira vez na história do festival, o Palco Mundo será construído de aço reciclado, que vem de sucata. Serão nada menos do que 200 toneladas de material usadas numa estrutura de 30 metros de altura e 104 metros de largura, por onde vão passar os principais nomes do espetáculo, como Justin Bieber, Goss N'Boise e Ivette Sangalo, entre os dias 2 e 4 de setembro e 8 e 11 do mesmo mês.

—O plano é quanto ao festival, esse tal — é maior de América Latina. O resultado será uma estrutura com estética futurista, que será utilizada em outros eventos. Considerada a lida para maioria das pessoas, a sucata ferrosa é o material mais reciclado do mundo. Pode ser reaproveitada integralmente e, por várias vezes, o que ajuda a reduzir o consumo de energia e a emissão de gases de efeito estufa. Das 135 mil toneladas mensais coletadas na cidade do Rio, apenas 9% dos 370 por cento são recicladas e transformadas em aço, de acordo com a Camilari. A grande maioria vem mesmo de atividades industriais. — Quem não recicla está criando um impacto e gerando danos ao meio ambiente.



tecno, a sucata virá de 50 fornecedores de todo o país. Mas metade de tudo que será visto no palco vem mesmo do Rio, de lugares como o pólo de sucata de Santo Cristo, onde Eduarda Campos, de 20 anos, começou a trabalhar há menos de um mês. Lá, ele recebe e separa material. O jovem não tinha ideia do universo escondido em meio a tanto ferro. — Aprendi que o que sai daqui pode virar vitórias, mas nunca imaginei que poderia se transformar num palco — conta o jovem, que gosta de ouvir pagode, trap e hip-hop, mas nunca imaginou ter um destino sequer no festival. Há 20 anos, Barreira, de 53 anos, cria a cidade reutilizando o que não serve



12-07-2022 | NEWS

Gerdau fornece 200 toneladas de aço para o maior palco do Rock in Rio

Empresa fornecerá aço equivalente a 200 carros para montar o estrutura modular que terá altura de um prédio de 10 andares e largura de duas piscinas olímpicas

O MUNDO DO YOUTUBE PARA ALÉM DO YOUTUBE.

globoplay Agora na TV Novelas Séries Filmes Originais Explore

JG ANA PAULA CAMARGO
executiva de comunicação da Gerdau

Jornal da Globo >

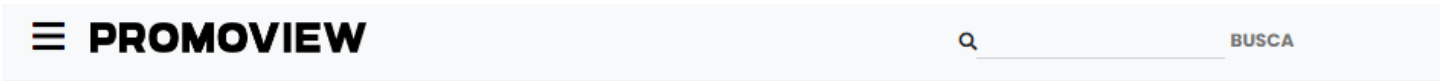
globoplay Agora na TV Novelas Séries Filmes Originais Explore

Jornal da Globo >

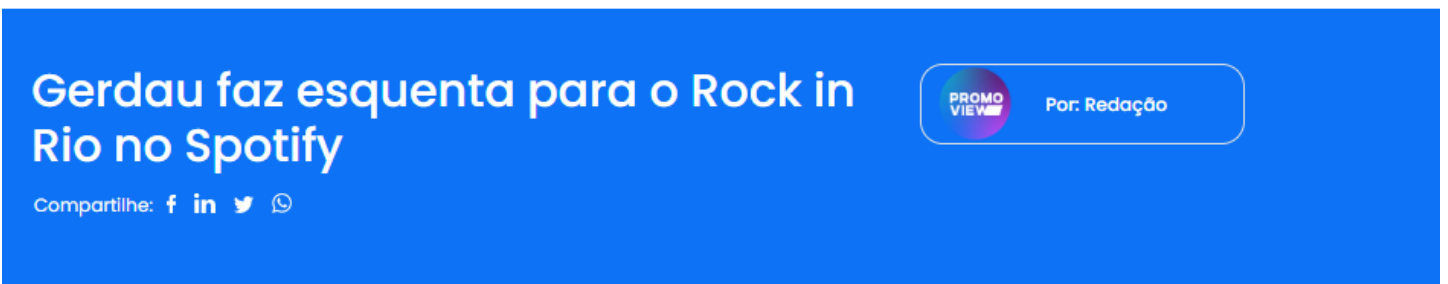


UM PLUS

A Gerdau também lançou, no Dia Mundial do Rock, no canal Spotify, uma playlist especial para o Rock in Rio com sete seleções de músicas com artistas que se apresentarão no Palco Mundo. E o anúncio já tem gerado repercussão!



DIGITAL



02/09

PLAYLIST TESTANDO AS ESTRUTURAS

Iron Maiden, Dream Theater, Sepultura e Orquestra Sinfônica Brasileira

03/09 **PLAYLIST NINGUÉM BARRA**

Post Malone, Marshmello, Jason Derulo e Alok

04/09 **PLAYLIST POP EM VIGA**

Justin Bieber, Demi Lovato, Migos e Iza

08/09 **PLAYLIST #ROCKINSTEEL**

Guns n' Roses, Manëskin, The Offspring e CPM22

09/09 **PLAYLIST HOJE É DIA DE AÇO, BEBÊ!**

Green Day, Fall Out Boy, Billy Idol e Capital Inicial

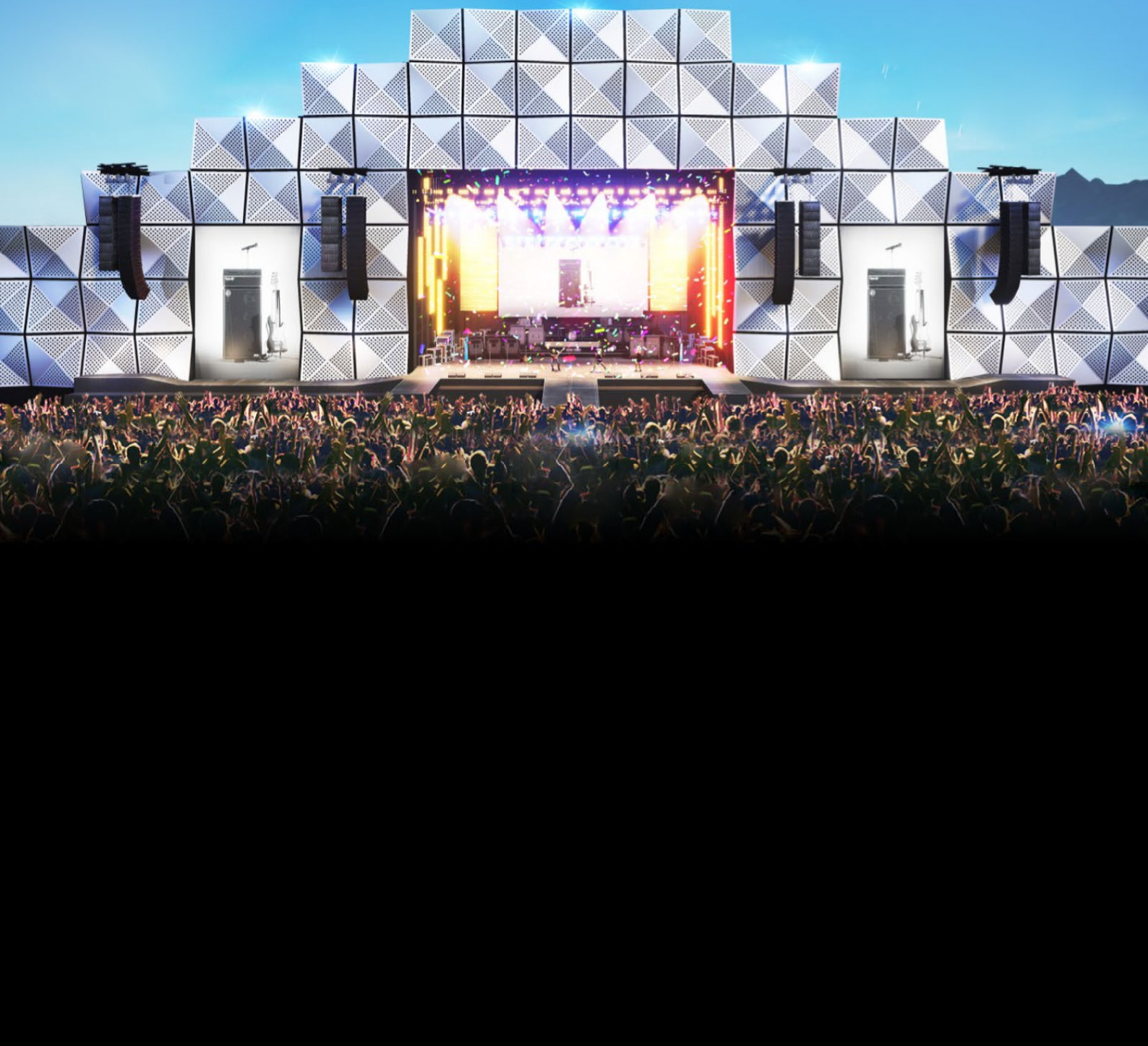
10/09 **PLAYLIST SUSTENTASOM:**

Coldplay, Camila Cabello, Bastille e Djavan

11/09 **PLAYLIST MULHERES DE AÇO:**

Dua Lipa, Megan Thee Stallion, Rita Ora e Ivete Sangalo

**UM ESQUENTA QUE
NÃO PARA POR AÍ!**



Slides apresentados pelo CEO DA GERDAU, GUSTAVO WERNECK



Release do ANÚNCIO



PALCO MUNDO DO ROCK IN RIO BRASIL 2022 TERÁ AÇO VGERDAU

Em evento na cidade do Rio de Janeiro, a cantora Ivete Sangalo, executivos da maior empresa brasileira produtora de aço e do Rock in Rio detalharam as novidades do novo Palco Mundo, que terá sua cenografia de aço Gerdau

Rio de Janeiro, 6 de maio de 2022 – A cantora que mais vezes subiu ao Palco Mundo na história do Rock in Rio Brasil, o furacão baiano, Ivete Sangalo, foi a porta-voz de uma parceria inédita na história do festival. Em evento na cidade do Rio de Janeiro (RJ), na manhã desta sexta-feira (6), a Gerdau e o Rock in Rio anunciaram detalhes do novo Palco Mundo para a edição de 2022. A estrutura criada para a Cidade do Rock terá um visual mais imponente e ainda mais moderno com quase 200 toneladas de aço equivalentes à fabricação de 200 carros, que serão utilizadas na cenografia de um dos maiores ícones do evento. Com estrutura modular e com mais de 100 metros lineares de largura e uma altura proporcional a um edifício de 10 andares, o palco será o maior do festival. Para que o público não perca nenhum detalhe dos shows, o palco terá 30 metros de altura e 104 metros de largura — a maior estrutura já feita desde a primeira edição, em 1985. Outra novidade é que o palco será constituído por placas de aço com perfurações aparentes, que serão trabalhadas com iluminação cênica.

Além de reunir jornalistas, influenciadores e convidados, Ivete Sangalo esteve ao lado do diretor-presidente (CEO) da Gerdau, Gustavo Werneck, da vice-presidente executiva do festival, Roberta Medina, e do CEO do Rock in Rio, Luis Justo. Na ocasião, além de divulgar detalhes da estrutura do novo Palco Mundo, um show da artista foi transmitido por meio de redes sociais, que serviu para dar um gostinho de toda a emoção que as pessoas vão viver nesta que será a maior e melhor edição do Rock in Rio. A cantora baiana também se apresentará no Palco Mundo no dia 11/9, no último dia da edição deste ano.

A escolha da Gerdau, como o aço oficial do Rock in Rio e fornecedora de aço para o Palco Mundo, levou em conta aspectos de sustentabilidade e inovação. A Gerdau é a maior recicladora de sucata metálica da América Latina, o que torna o aço da empresa um produto com intensidade carbônica menor que a média do setor. Além do aspecto ambiental, o processo de reciclagem inclui milhares de cooperativas e pessoas em sua cadeia de geração de renda. Do ponto de vista de inovação, o aço da Gerdau é um produto versátil,

flexível e com características perfeitas para uma construção rápida, ágil, segura e com estética futurista.

A parceria com o festival vai ao encontro da grande transformação que a Gerdau vem passando nos últimos anos, buscando ser parte das soluções aos dilemas e desafios da sociedade. “Estamos muito orgulhosos de levar o aço da Gerdau ao maior festival de música e entretenimento do planeta. O mesmo aço que gera milhares de empregos, recicla mais de 11 milhões de toneladas de sucata e proporciona soluções de mobilidade e construção dará palco para alguns dos maiores artistas do mundo, levando esperança e alegria para as milhares de pessoas que acompanham o festival. Essa parceria com o Rock in Rio, que vai muito além do aço, unindo tecnologia e conhecimentos, reforça o processo de modernização e inovação pelo qual a Gerdau tem passado”, afirma Gustavo Werneck, CEO da Gerdau.

O aço é um material 100% reciclável, que pode ser reciclado infinitas vezes sem perder suas propriedades. A reciclagem tem efeitos positivos na mitigação das mudanças climáticas: poupa recursos naturais, reduz o consumo de energia e a emissão de gases de efeito estufa. Atualmente, a Gerdau, que tem 73% de sua produção oriunda da reciclagem de sucata metálica, possui uma das menores médias de emissão de gases de efeito estufa, de 0,90 t de CO₂e por tonelada de aço, o que representa aproximadamente a metade da média global de seu setor, de 1,89 t de CO₂e por tonelada de aço, segundo os dados de 2020 divulgados pela World Steel Association (Worldsteel). Em 2031, as emissões de carbono da companhia vão diminuir para 0,83 t de CO₂e por tonelada de aço. A empresa também assumiu a ambição de ser carbono neutro em 2050.

O Rock in Rio, desde 1985, assume um compromisso com a sociedade: o de sermos agentes ativos na construção de um mundo melhor e levarmos isso conosco para qualquer lugar. Entendemos a nossa responsabilidade e o agente mobilizador que somos, por isso, queremos provocar a transformação de mentalidades e de comportamentos em toda a cadeia produtiva, também servindo de exemplo e inspiração para o público. No ano passado, lançamos nossas metas de sustentabilidade a serem cumpridas até 2030. Quando temos conosco uma empresa pioneira de reciclagem em seu mercado e que está alinhada ao nosso compromisso de melhoria contínua, ela contribui para uma concretização ainda mais rápida dos nossos objetivos na construção de um mundo melhor”, afirma Roberta Medina, vice-presidente executiva do Rock in Rio.

Números da nova cenografia do Palco Mundo e da Gerdau

- Aproximadamente 200 toneladas de aço: equivalentes a fabricação de 200 carros
- 30 metros de altura: similar a um prédio de 10 andares
- 104 metros de largura: equivalente a duas piscinas olímpicas
- 100% reciclável, a cenografia do Palco Mundo será eternamente reaproveitada, quando deixar de ser palco, podendo se transformar em casas, edifícios, carros, centros hospitalares, entre outros
- Mais 1 milhão de pessoas, incluindo catadores e cooperativas, envolvidas no processo de reciclagem da Gerdau
- 73% do aço da Gerdau é produzido a partir da reciclagem da sucata metálica
- 11 milhões de toneladas por ano: A Gerdau é a maior recicladora das Américas
- 36 mil colaboradores diretos e indiretos em todas as operações da Gerdau: número de empregos gerados pela companhia

Programação Palco Mundo - Rock in Rio Brasil 2022

2 de setembro: Iron Maiden, Dream Theater e Sepultura

3 de setembro: Post Malone, Jason Derulo, Marshmallow e Alok

4 de setembro: Justin Bieber, Demi Lovato, Migos e Iza

8 de setembro: Guns N'Roses, Maneskin, The Offspring e CPM 22

9 de setembro: Green Day, Fall Out Boy

10 de setembro: Coldplay, Camila Cabello, Bastille e Djavan

11 de setembro: Dua Lipa, Megan Thee Stallion, Rita Ora e Ivete Sangalo

Sobre a Gerdau

A Gerdau é a maior empresa brasileira produtora de aço e uma das principais fornecedoras de aços longos nas Américas e de aços especiais no mundo. No Brasil, também produz aços planos. Com o propósito de empoderar pessoas que constroem o futuro, a companhia está presente em 9 países e conta com mais de 36 mil colaboradores diretos e indiretos em todas as suas operações. Maior recicladora da América Latina, a Gerdau tem na sucata uma importante matéria-prima: 73% do aço que produz é feito a partir desse material. Todo ano, são 11 milhões de toneladas de sucata que são transformadas em diversos produtos de aço. As ações da Gerdau estão listadas nas bolsas de valores de São Paulo (B3), Nova Iorque (NYSE) e Madri (Latibex).

Sobre o Rock in Rio

O Rock in Rio foi criado para dar voz a uma geração e promover experiências únicas e inovadoras. Em 1985, o evento foi responsável por colocar o Brasil na rota de shows internacionais. Batendo recordes de público a cada edição e gerando impactos positivos nos países onde é realizado, se consagrou como o maior festival de música e entretenimento do mundo. Consciente do poder disseminador da marca, hoje o Rock in Rio pauta-se por ser um evento com o propósito de construir um mundo melhor para pessoas mais felizes, confiantes e empáticas num planeta mais saudável.

A internacionalização da marca começou por Portugal, Lisboa, em 2004, onde o evento acontece até hoje, seguido por Espanha (Madri) e pelos Estados Unidos (Las Vegas). No Rock in Rio, os números não param de crescer. Pelas Cidades do Rock já passaram mais de 10 milhões de visitantes nestas 20 edições. Em 37 anos, o festival ganhou o mundo e tornou-se um verdadeiro parque de experiências, mas muito além disso, cresceu e ampliou a sua atuação, sempre com o olhar no futuro.

Adotando e incentivando práticas que apoiam o coletivo, o Rock in Rio preza pela construção de um mundo melhor e se une a empresas que possuem este mesmo olhar e diretriz. Em 2013, foi reconhecido por seu poder realizador ao receber a certificação da norma ISO 20121 - Eventos Sustentáveis. Desde a primeira edição, já gerou 237 mil empregos diretos e indiretos e investiu, junto com seus parceiros, mais de R110 milhões em diferentes projetos, passando por temas como sustentabilidade, educação, música, florestas, entre outros.